

## Charmantes Einfamilienhaus am Waldrand Nähe Hartberg



Wohnhaus mit Garten

**Objektnummer: 0005004546**

**Eine Immobilie von Raiffeisen Steiermark**

## Zahlen, Daten, Fakten

<b>Art:</b>	Haus - Einfamilienhaus
<b>Land:</b>	Österreich
<b>PLZ/Ort:</b>	8241 Rohrbach an der Lafnitz
<b>Baujahr:</b>	1979
<b>Wohnfläche:</b>	120,00 m²
<b>Zimmer:</b>	4
<b>Bäder:</b>	1
<b>WC:</b>	1
<b>Balkone:</b>	1
<b>Terrassen:</b>	1
<b>Keller:</b>	15,00 m²
<b>Heizwärmebedarf:</b>	<b>G</b> 264,00 kWh / m² * a
<b>Gesamtenergieeffizienzfaktor:</b>	<b>E</b> 2,98
<b>Kaufpreis:</b>	199.000,00 €
<b>Provisionsangabe:</b>	

3% des Kaufpreises plus 20% USt.

## Ihr Ansprechpartner



**Michael Rath**

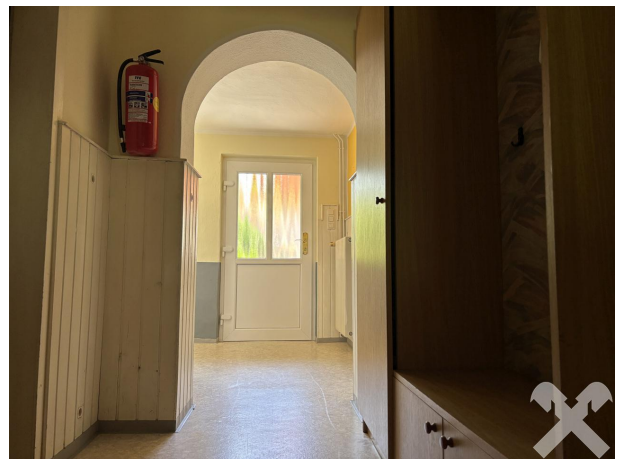
Raiffeisen-Immobilien Steiermark GmbH - Wohntraumcenter Hartberg  
Wiesengasse 2  
8230 Hartberg

T +43 316 8036 22733 22733



























## Objektbeschreibung

Idyllisch gelegenes Wohnhaus (BJ 1979) mit ca. 120 m<sup>2</sup> Wohnfläche und großem Garten (941 m<sup>2</sup>) in ruhiger Waldrandlage.

Das Haus bietet im Erdgeschoss 2 Zimmer, Bad mit Wanne und Abstellräume, im Obergeschoss ein geräumiges Esszimmer mit Balkon, Wohnzimmer, Küche und Schlafzimmer sowie im Dachgeschoss viel Stauraum.

Gasheizung (Flüssiggastank im Garten), Gartenhütte und Schuppen sind vorhanden.

Außerdem liegt die Liegenschaft in einer Top-Lage:

A2-Anschluss Richtung Graz/Wien schnell erreichbar, Hartberg ca. 10 Min., Rohrbach ca. 3 Min. – Einkauf, Schulen, Kindergarten und Firmen wie „Licht Loidl“ in der Nähe.

Einfach Perfekt für Naturliebhaber und Familien, die Ruhe mit guter Infrastruktur verbinden möchten!