

**Penthouse Deluxe - Directly at the main train station:
Commission-free + Completion in October**



4096-4096-max (1)

Objektnummer: 132409_23

Eine Immobilie von IMMOcontract Immobilien Vermittlung GmbH

Zahlen, Daten, Fakten

Art:	Wohnung - Terrassenwohnung
Land:	Österreich
PLZ/Ort:	1100 Wien
Baujahr:	2024
Zustand:	Erstbezug
Wohnfläche:	161,26 m ²
Zimmer:	4
Bäder:	2
WC:	2
Balkone:	2
Heizwärmebedarf:	B 21,30 kWh / m ² * a
Gesamtenergieeffizienzfaktor:	A 0,75
Kaufpreis:	1.498.000,00 €

Ihr Ansprechpartner



Tsvetilena Galabinova

IMMOcontract Immobilien Vermittlung GmbH
Schnirchgasse 17
1030 Wien

H 004366460008196

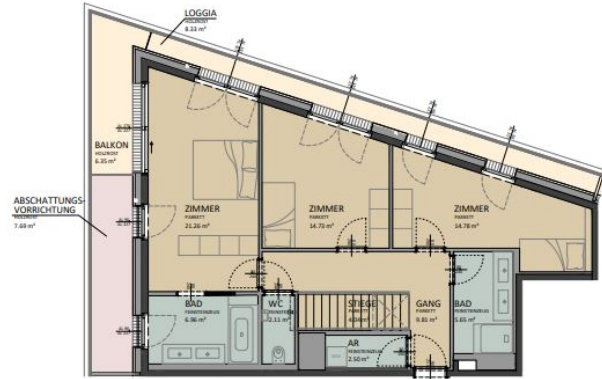
Gerne stehe ich Ihnen für weitere Informationen oder einen Besichtigungstermin zur Verfügung.



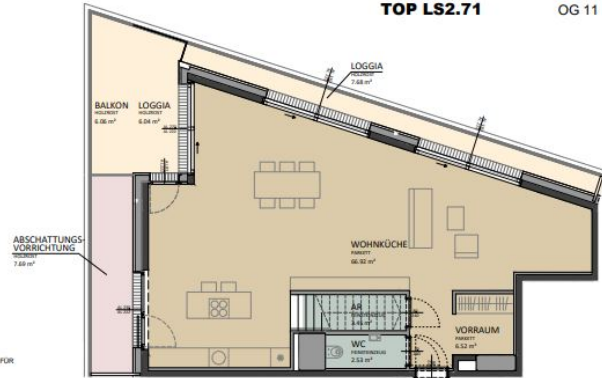








TOP LS2.71 OG 11



TOP LS2.71 OG 10

ÄNDERUNGEN IM RAHMEN DES KAUFVERTRAGS VORBEHALTEN
 DIESER PLAN IST ZUM ANFERTIGEN VON EINBAUMÖBELN NICHT GEEIGNET. DIE DARSTELLUNG IST LEDIGLICH ALS EINRICHTUNGSVORSCHLAG ZU VERSTEHEN. FÜR DIE ANFERTIGUNG VON EINBAUMÖBELN SIND NATURMASS ZU NEHMEN. EINBAUMÖBELN NICHT AN AUSSEHUNGS- UND FARBENFÄHIGKEITEN ÜBER AUSSENLUFT STELLEN, DA GEFÄHR VON SCHIMMELBILDUNG.
 NEBEN DEN PFLICHTPFLANZUNGEN SIND DIE DARSTELLUNGEN VON BAUMEN LEDIGLICH ALS VORSCHLAG ZU VERSTEHEN.
 KÜCHE UND WÄ. NEUR ANSCHLÜSSE VORHANDEN. ELEKTROSYMBOLE: SIEHE GESONDERTEN PLAN.
 ACHTUNG: BAUTEILAKTIVIERUNG NICHT ANBOHREN. MONTAGE DECKENLEUCHTEN IM DEFINIERTEN RADIUS UM AUSLASS MÖGLICH.



WOHNHAUSANLAGE
Laxenburger Straße 2B, 1100 Wien

BAUTEIL A
OG 10 | TOP LS2.71

Gesamtwohnfläche	161,26 m ²
Wohnfläche OG 10	79,42 m ²
Loggia OG 10	13,72 m ²
Balkon OG 10	6,06 m ²
Wohnfläche OG 11	81,84 m ²
Balkon OG 11	6,35 m ²
Loggia OG 11	8,33 m ²



Ein Projekt von:



Stand: 31.01.2024

