

Wohnen im 3-Parteienhaus – Ruhige Lage, nah am Zentrum



Außenansicht

Objektnummer: 0004006136

Eine Immobilie von Real-Treuhand Immobilien

Zahlen, Daten, Fakten

Art:	Wohnung
Land:	Österreich
PLZ/Ort:	4150 Rohrbach-Berg
Wohnfläche:	104,00 m²
Zimmer:	4
Bäder:	1
WC:	1
Heizwärmebedarf:	D 118,00 kWh / m² * a
Gesamtenergieeffizienzfaktor:	C 1,53
Gesamtmiete	950,00 €
Kaltmiete (netto)	681,82 €
Kaltmiete	863,64 €
Betriebskosten:	181,82 €

Ihr Ansprechpartner



Katharina Hartl

Real-Treuhand Immobilien Vertriebs GmbH
Europaplatz 1a
4020 Linz

T +43 50 6596 80028424
H +43 676 8141 28424

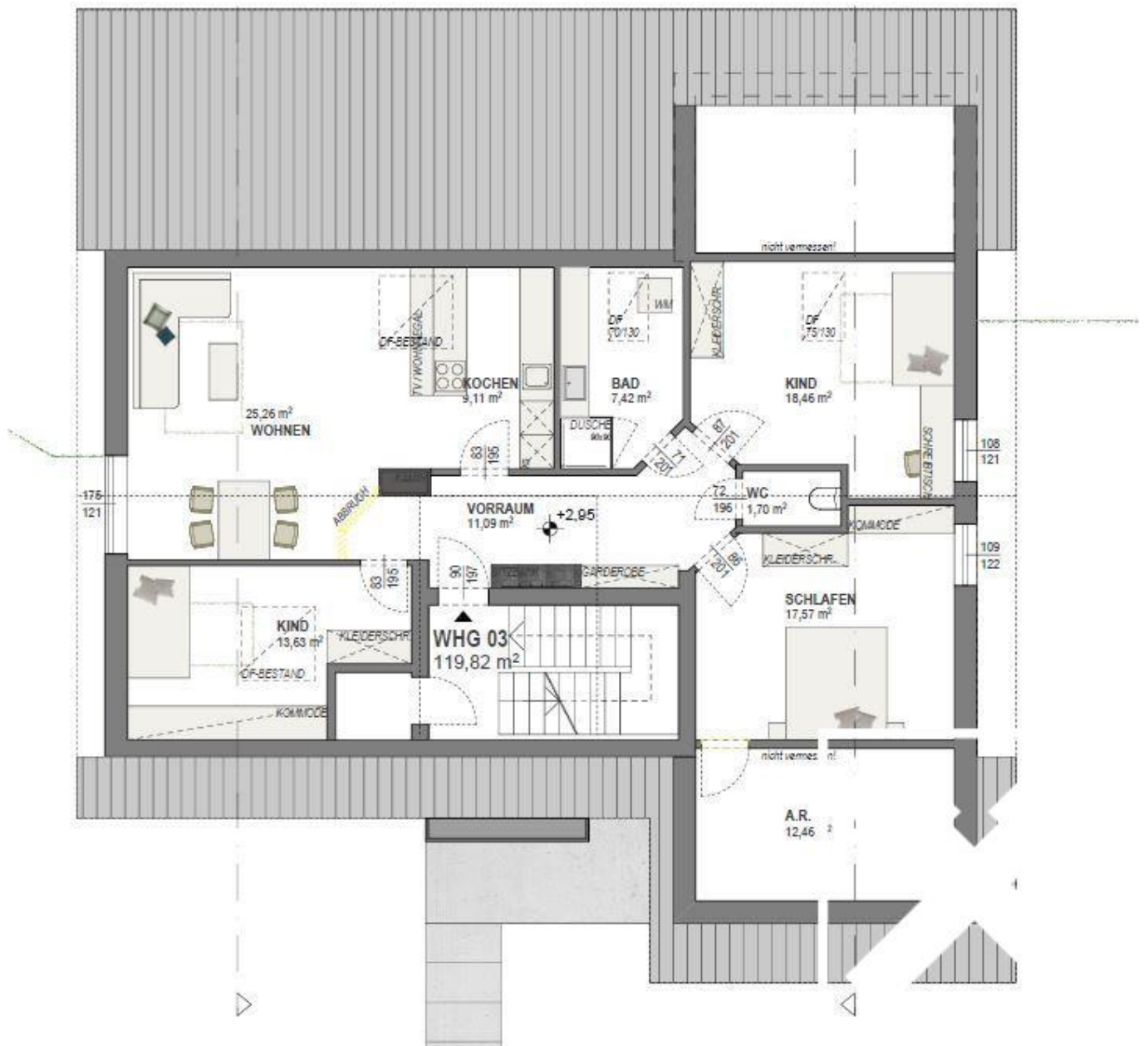
Gerne stehe ich Ihnen für weitere Informationen oder einen Besichtigungstermin zur Verfügung.











Objektbeschreibung

Ländlich wohnen, stadtnah leben – 104 m² Wohnkomfort mit Gartenfeeling

In einem liebevoll gepflegten 3-Parteienhaus erwartet Sie diese großzügige Wohnung mit rund 104 m² Wohnfläche – ideal für alle, die Ruhe, Natur und gute Erreichbarkeit gleichermaßen schätzen.

Die Lage: Ruhig und grün, etwas erhöht gelegen mit schönem Weitblick – perfekt für Spaziergänge mit Panoramablick. Und dennoch ist das Stadtzentrum mit Schulen, Ärzte, Restaurants, öffentliche Verkehrsmittel und Freizeitangebote in wenigen Minuten erreichbar.

Die Wohnung: Lichtdurchflutet, gut aufgeteilt und gemütlich – hier lässt es sich leben. Ein eigener Parkplatz und ein praktisches Kellerabteil bieten zusätzlichen Komfort.

Der großzügige Gemeinschaftsgarten lädt zum Entspannen, Garteln oder geselligen Beisammensein ein – und vermittelt ein wohltuend heimeliges Gefühl, wie in einem Einfamilienhaus.

Nicht barrierefrei! Sofort verfügbar!