

Zwei-Zimmer-Dachgeschoßwohnung mit großer Terrasse – Erstbezug - zu mieten in 1220 Wien / DC Flats



Terrasse_Aussicht_DG

Objektnummer: 109256435

Eine Immobilie von ÖRAG Immobilien Vermittlung GmbH

Zahlen, Daten, Fakten

| | |
|--------------------------------------|-----------------------|
| Art: | Wohnung - Dachgeschoß |
| Land: | Österreich |
| PLZ/Ort: | 1220 Wien |
| Baujahr: | 2025 |
| Zustand: | Erstbezug |
| Möbliert: | Teil |
| Wohnfläche: | 44,73 m² |
| Zimmer: | 2 |
| Bäder: | 1 |
| WC: | 1 |
| Terrassen: | 1 |
| Heizwärmebedarf: | A 19,12 kWh / m² * a |
| Gesamtenergieeffizienzfaktor: | A 0,83 |
| Gesamtmiete | 1.645,00 € |
| Kaltmiete (netto) | 1.362,15 € |
| Kaltmiete | 1.645,00 € |
| Betriebskosten: | 133,30 € |
| Provisionsangabe: | |

provisionsfrei für den Mieter

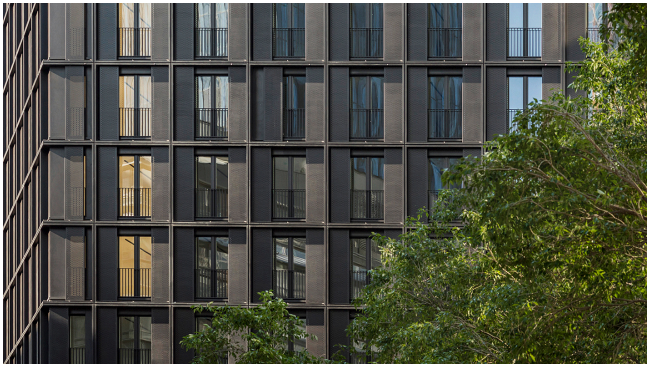
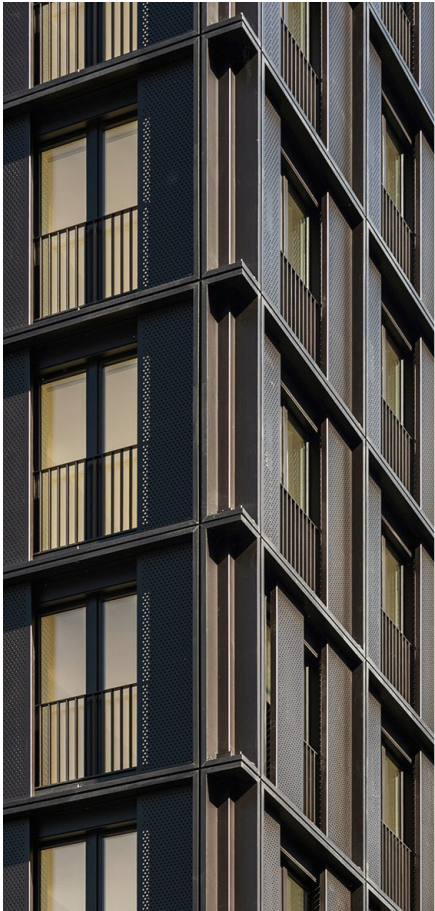
Ihr Ansprechpartner



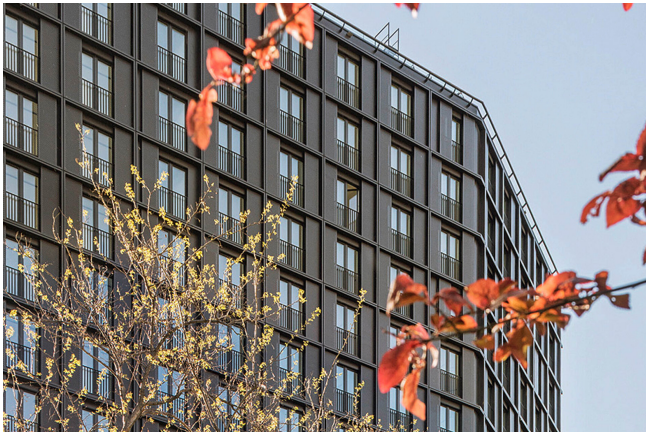
Elena Pfurtscheller, BA

ÖRAG Immobilien Vermittlung GmbH
Bankgasse 1









DC *Flats*

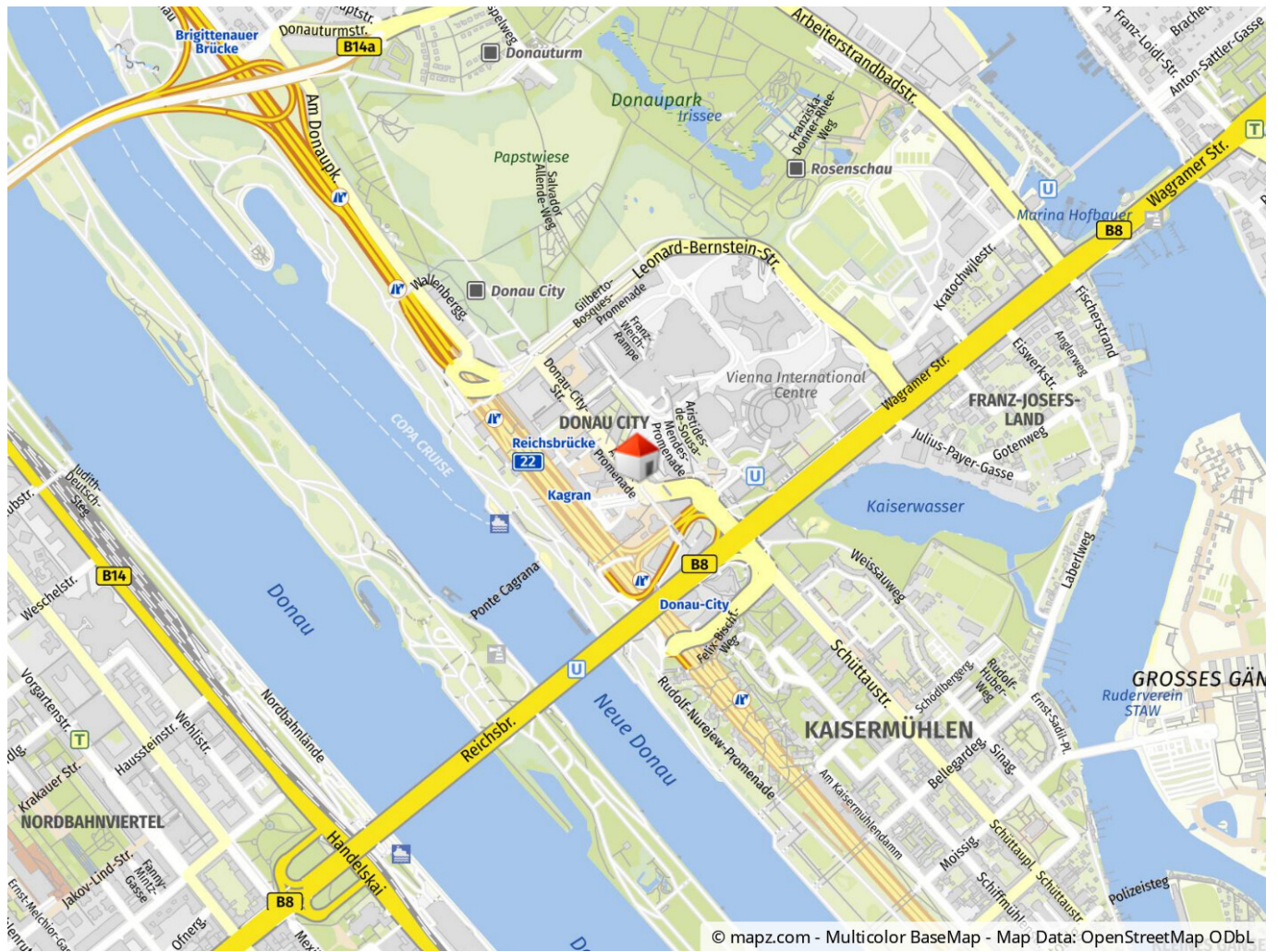
DC___FLATS

Donau_City_Straße 8A
1220 Wien

| | |
|------------------|----------------------|
| Geschoss: | 17.0G |
| Top: | 302 |
| Wohnnutzfläche: | ca. 45m ² |
| Terrassenfläche: | ca. 19m ² |







Objektbeschreibung

Das elegant gestaltete, 65 Meter hohe Wohnhochhaus von den Architekten Jabornegg & Pálffy besticht durch seine bodentiefen Fenster und Schiebeläden – die jeweils die Funktion des Blend- oder Sonnenschutzes übernehmen. Der individuelle Gebrauch der Lochblechläden fördert ein differenziertes Fassadenbild innerhalb einer sehr regelmäßigen Gliederung. Auf 17 Stockwerke verteilt finden sich 302 modernst ausgestattete 1- bis 3-Zimmer-Wohnungen in der Größe von ca. 31m² bis 92m² und einem Mietpreis von € 670,00 bis € 2.530,00. Die Wohnungen sind hochwertig, mit edlen Parkettböden, Tischlerküchen mit Miele-Geräten, bodentiefen Fenstern, Fußbodenheizung und Deckenkühlung ausgestattet.