

4 Baugrundstücke in Kematen am Innbach



Objektnummer: 7047/1111

Eine Immobilie von LEWOG Beteiligungs GmbH

Zahlen, Daten, Fakten

Art:	Grundstück
Land:	Österreich
PLZ/Ort:	4633 Kematen am Innbach
Kaufpreis:	122.000,00 €
Infos zu Preis:	

Preise der jeweiligen Grundstücke von €122.000,- bis €131.000,-

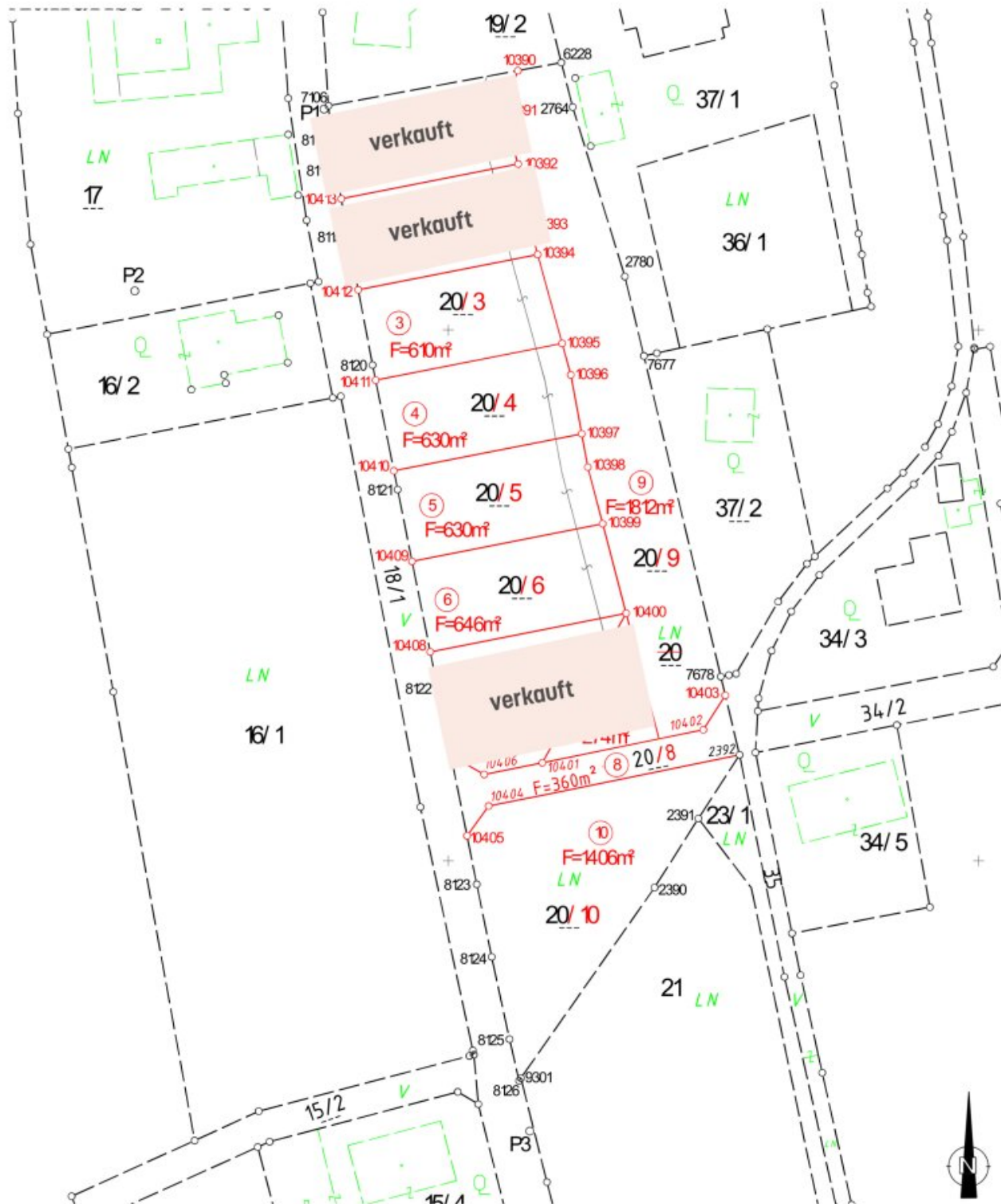
Ihr Ansprechpartner

Ing. Gerald Kirchberger

LEWOG Beteiligungs GmbH
Ehrenfellner-Straße 2 / 1 / 2
4060 Leonding

H 0664/6183043

Gerne stehe ich Ihnen für weitere Informationen oder einen Besichtigungstermin zur Verfügung.



Objektbeschreibung

Kematen am Innbach, eine aufblühende Gemeinde im oberösterreichischen Zentralraum, bietet die ideale Kombination aus ländlicher Ruhe und urbaner Nähe. **5 Baugrundstücke im Herzen von Kematen** sind eine wahre Fundgrube für all jene, die ihren Traum vom Eigenheim realisieren wollen. Die Grundstücke bieten den **perfekten Platz für Ihr neues Familienheim**.

Die Lage zeichnet sich durch ihre ausgezeichnete Verkehrsanbindung aus, die es Ihnen erlaubt, die benachbarten Zentren und Städte in kürzester Zeit zu erreichen. Kematen am Innbach bietet eine gut ausgebaute Infrastruktur, die den Standort sehr attraktiv macht. Erforschen Sie die Optionen, die diese Flächen bieten, und schließen Sie sich einem gedeihenden und vitalen Umfeld an, das Ihnen und Ihren Projekten den perfekten Raum bietet.

Verfügbare Grundstücke:

Grundstück Nr. 3	610 m ²	€ 122.000
Grundstück Nr. 4	630 m ²	€ 126.000
Grundstück Nr. 5	630 m ²	€ 126.000
Grundstück Nr. 6	646 m ²	€ 129.200
Grundstück Nr. 7	655 m ²	€ 131.000 verkauft!

Infrastruktur / Entfernungen

Kinder / Schulen

Kindergarten ca. 150 m

Volksschule ca. 150 m

Neue Mittelschule ca. 4 km

Arzt/ Apotheke ca. 400 m

Nahversorgung

Gaststätte ca. 100 m

Nahversorger ca. 150 m

Bäcker ca. 150 m

Tankstelle ca. 150 m

Verkehr

Grieskirchen ca. 11 km

Wels ca. 18 km
Ried im Innkreis ca. 32 km

Verkauf durch: Ing. Gerald Kirchberger | gerald.kirchberger@lewog.at | 0664/6183043

Die Veröffentlichung erfolgt über die LEWOG, ausschließlich zur Unterstützung bei der Inserierung.

*Bitte beachten Sie: **Vertragspartner beim Kauf ist ausschließlich Herr Ing. Gerald Kirchberger.***

Die Firma LEWOG tritt nicht als Verkäufer oder Vermittler auf.