

Büroräumlichkeiten nahe dem Stadtzentrum von Zwettl



Objektnummer: 960/73145

Eine Immobilie von s REAL Immobilienvermittlung GmbH

Zahlen, Daten, Fakten

Art:	Büro / Praxis
Land:	Österreich
PLZ/Ort:	3910 Zwettl-Niederösterreich
Baujahr:	1990
Nutzfläche:	95,36 m ²
Zimmer:	3
Bäder:	1
WC:	1
Balkone:	1
Heizwärmebedarf:	D 109,50 kWh / m ² * a
Gesamtenergieeffizienzfaktor:	C 1,07
Kaltmiete (netto)	553,09 €
Kaltmiete	689,07 €
Betriebskosten:	135,98 €
USt.:	137,82 €
Provisionsangabe:	

2 Bruttomonatsmieten zzgl. 20% USt.

Ihr Ansprechpartner



Heiko Mlejnek

s REAL - Zwettl
Sparkassenplatz 1/1/1
3910 Zwettl





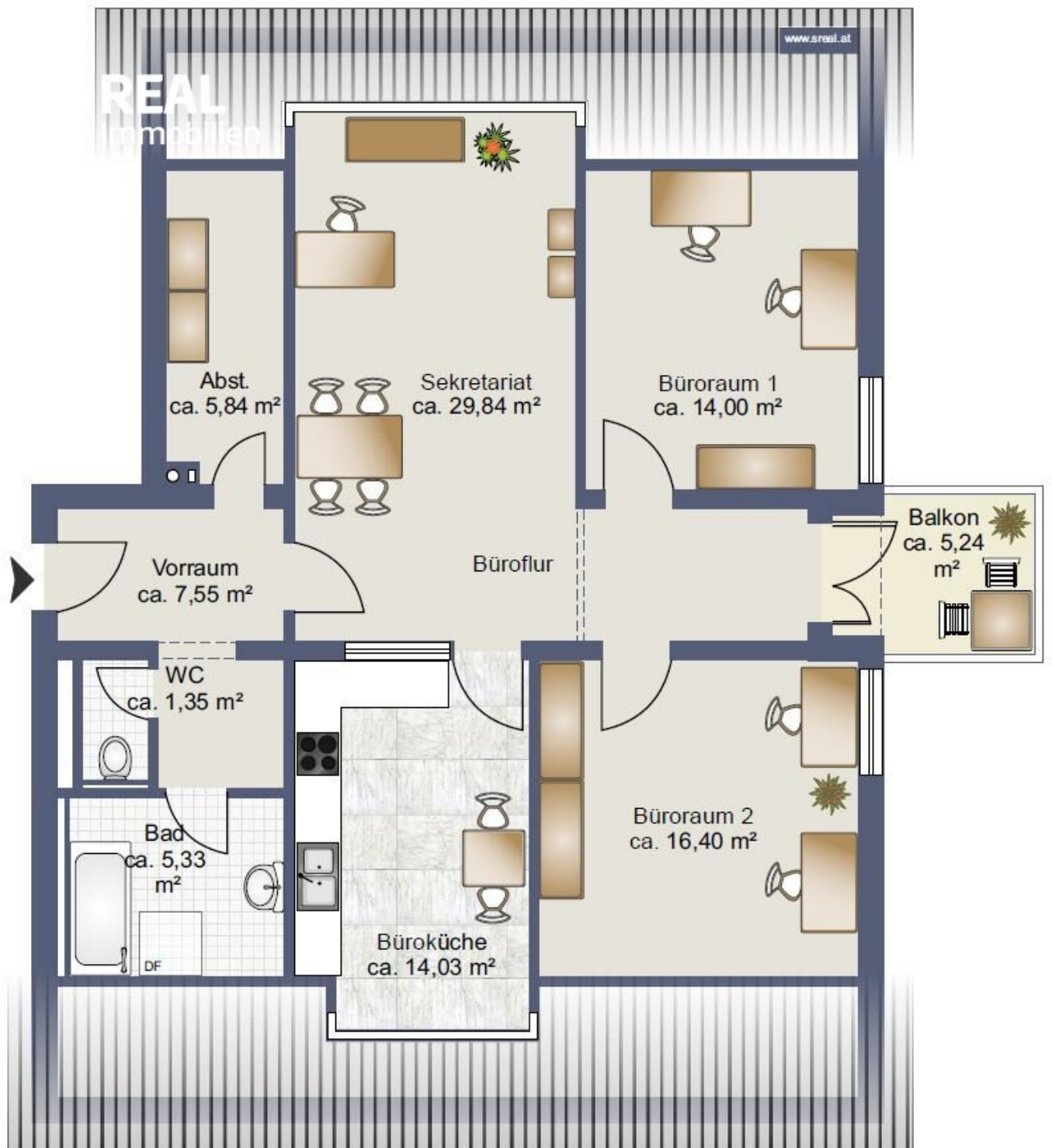












Skizze Top 1

Objektbeschreibung

Willkommen in einer sehr guten, zentralen Lage mitten in der Bezirkshauptstadt Zwettl. Dieses Büro befindet sich im 1. Stock des Wirtschaftskammer-Gebäudes und verfügt über einen separaten Eingang. Zusätzlich ist ein definierter Tiefgaragen-Kfz-Abstellplatz sowie ein definierter (Kunden)Parkplatz vor dem Gebäude inkludiert.

Diese großzügigen Büroräume bieten Ihnen auf insgesamt ca. 96 m² ausreichend Platz um Ihr Unternehmen ausgiebig in Szene setzen zu können. Gerne können Sie auch die bereits eingebaute Küche nach Belieben für Sie und Ihre Mitarbeiter nutzen. Der Empfangsraum für Ihren Parteienverkehr ist auch sehr hell und freundlich gestaltet.

Die öffentliche Verkehrsanbindung ist sehr gut, da sich eine Busstation in unmittelbarer Nähe befindet. Im Fall eines Parteienverkehrs können die Kunden zusätzlich die öffentlichen Parkplätze nutzen.

Der Mietgegenstand teilt sich auf in:

- Büroräumlichkeiten (ca. 96 m²)
- südostseitiger Balkon (ca. 5 m²)
- KFZ Tiefgaragenstellplatz
- KFZ Parkplatz direkt vorm Gebäude

Gebäudeinfrastruktur:

Die Beheizung erfolgt über eine Gastherme und Heizkörper. Die Warmwassererzeugung erfolgt ebenfalls über die Gastherme. Aufgrund der mehrfach verglasten Fensterflächen und der guten Thermik des Gebäudes sind die Heizkosten dementsprechend niedrig. Die vorhandene Einrichtung und Ausstattung ist im Mietpreis inkludiert und darf auch benutzt werden, jedoch obliegt die Pflege, die Wartung und die Instandhaltung der Mieterseite. Ebenso obliegt die Überprüfung der Gastherme auch der Mieterpartei. Hierzu darf die Wartung ausschließlich durch die Fa. Hoval durchgeführt werden und sollte im Bestfall, um Anfahrtkosten zu sparen, in Absprache mit der benachbarten Landwirtschaftskammer durchgeführt werden, da dort auch eine Gastherme installiert ist.

Vorteile für Mieter:

- vorhandene Einrichtung und Ausstattung ist im Mietpreis inkludiert
- 1x definierter KFZ Abstellplatz in der Tiefgarage
- 1x definierter KFZ Abstellplatz vor dem Gebäude
- zentrumsnahe Lage

Vorteile bei Parteienverkehr:

- Eigener Bürozugang
- ausreichend öffentliche Parkplätze in direkter Umgebung

Informationen zur Nutzung:

- Die Liegenschaft wird nicht als Wohnung vermietet, sondern ausschließlich als Büroräumlichkeit.
- Befristung: 3 Jahre mit der Möglichkeit zur Verlängerung
- Rauchen ist in den Büroräumlichkeiten nicht erlaubt, jedoch am Balkon.
- Strom und Gas wird direkt zwischen der Mieterseite und dem Energielieferanten abgeschlossen und verrechnet.
- Bauliche Umgestaltungswünsche müssen zuvor mit der Vermieterpartei abgestimmt werden.

Vor Unterzeichnung des Mietvertrages wird folgendes benötigt:

- schriftlicher, positiver Bonitätsnachweis (= außer Organisationen des öffentlichen Dienstes)
- Kaution (3 Bruttomonatsmieten) bei Schlüsselübergabe
- 1. Brutto-Monatsmiete bei Schlüsselübergabe

Überzeugt? Dann zögern Sie nicht und vereinbaren Sie noch heute einen Besichtigungstermin.

Besichtigungen des Objekts können nach vorheriger Terminabsprache von Montag bis Freitag stattfinden.

(keine Besichtigungen an Feiertagen und Wochenenden)

Hier geht's zum 360°

Rundgang: <https://app.immoviewer.com/portal/tour/3128066?accessKey=68b7>

Viele weitere Rundgänge sowie alle neuen s REAL Immobilienangebote finden Sie auf www.sreal.at.

Alle Angaben sind ohne Gewähr und basieren ausschließlich auf Informationen, welche uns von den Eigentümern zur Verfügung gestellt wurden.

Infrastruktur / Entfernungen

Gesundheit

Arzt <500m

Krankenhaus <1.000m
Apotheke <500m
Klinik <1.000m

Kinder & Schulen

Schule <500m
Kindergarten <500m
Höhere Schule <500m

Nahversorgung

Supermarkt <500m
Bäckerei <500m
Einkaufszentrum <1.000m

Sonstige

Bank <500m
Geldautomat <500m
Polizei <1.000m
Post <500m

Verkehr

Bus <500m
Autobahnanschluss <2.000m

Angaben Entfernung Luftlinie / Quelle: OpenStreetMap