

360 TOUR // GENERALSANIERTE ALTBAUWOHNUNG MAHLERHOF



Objektnummer: 14281

Eine Immobilie von KALANDRA Immobilien Robert Kalandra e.U.

Zahlen, Daten, Fakten

Art:	Wohnung
Land:	Österreich
PLZ/Ort:	1010 Wien
Baujahr:	1900
Zustand:	Neuwertig
Wohnfläche:	80,78 m ²
Zimmer:	2
Bäder:	1
WC:	1
Heizwärmebedarf:	D 177,27 kWh / m ² * a
Gesamtmiete	1.895,00 €
Kaltmiete (netto)	1.544,20 €
Kaltmiete	1.722,73 €
Betriebskosten:	178,53 €
USt.:	172,27 €
Provisionsangabe:	

Gemäß Erstauftraggeberprinzip bezahlt der Abgeber die Provision.

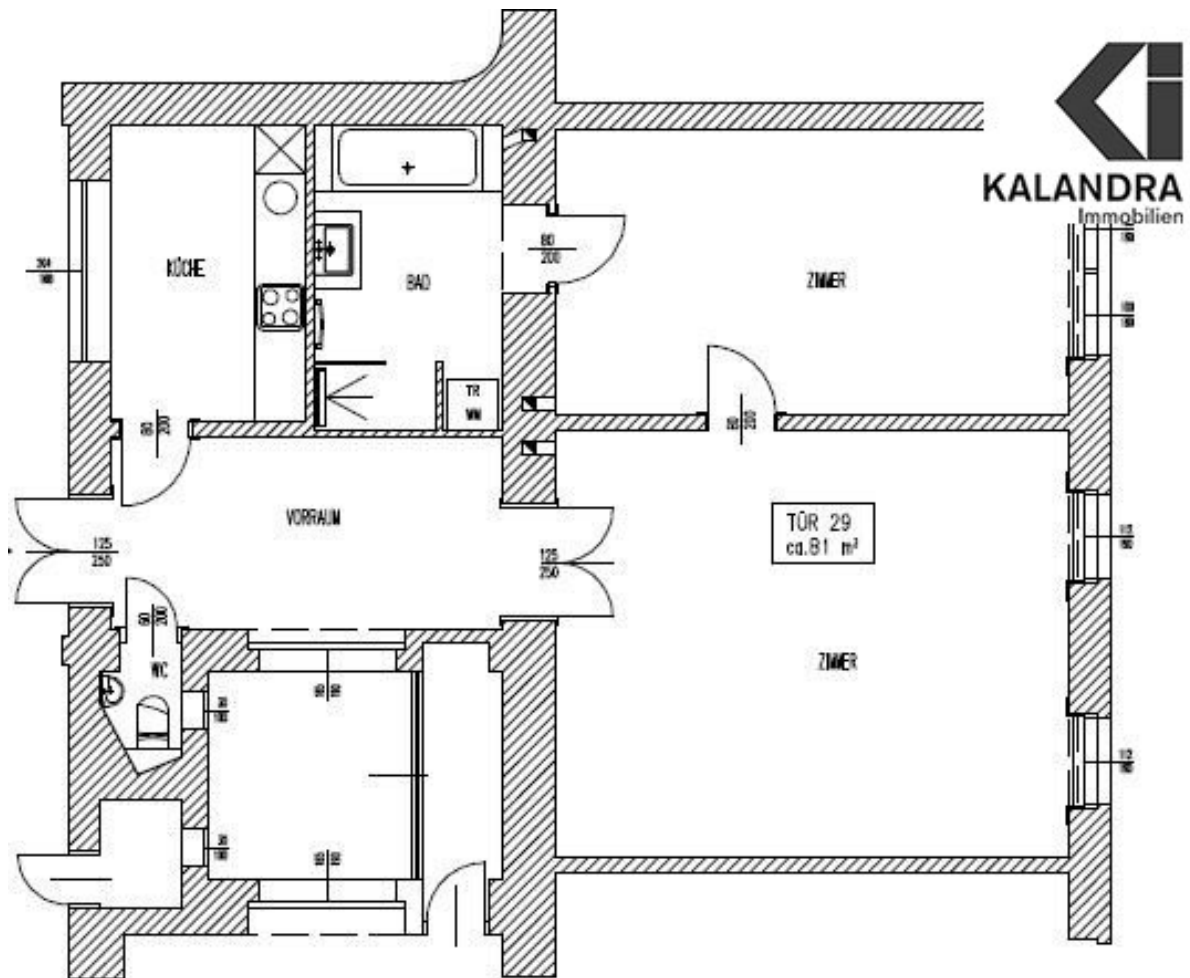
Ihr Ansprechpartner

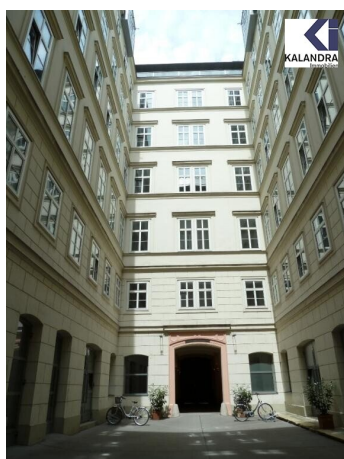


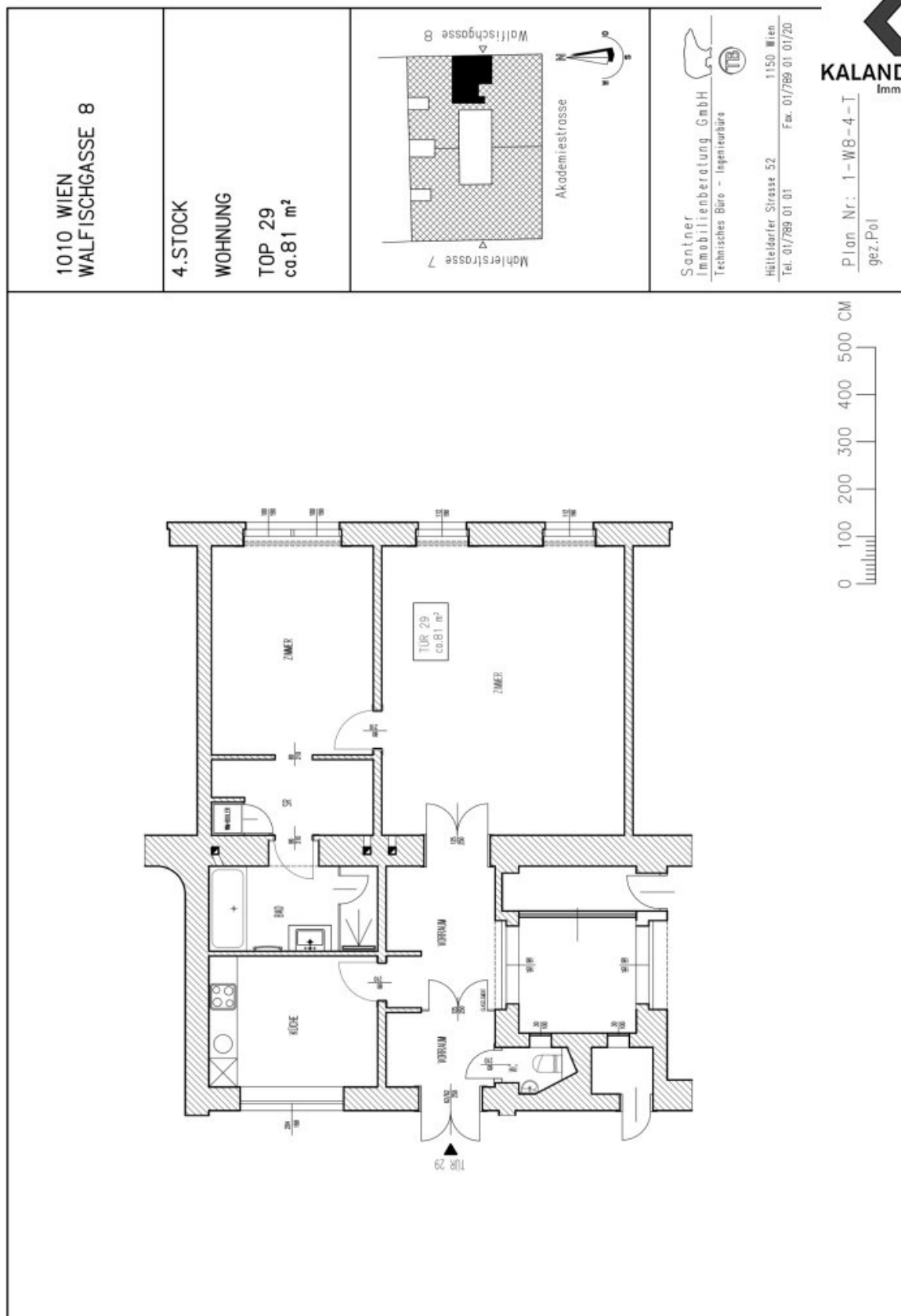
Mag. Robin Kalandra

KALANDRA Immobilien Robert Kalandra e.U.
Franz Josefs Kai 33 /6
1010 Wien









Objektbeschreibung

REPRÄSENTATIVE ALTBAUWOHNUNG IM MAHLERHOF

Vermietet wird eine im 4. Stock gelegene 2-Zimmer-Wohnung wie folgt

Raumaufteilung:

Vorraum, großzügiges Wohn-Esszimmer, Küche mit Platz für Frühstückstisch, Schlafzimmer mit kleiner begehbare Garderobe, großes Badezimmer mit Wanne und Dusche, zwei WC, Abstellraum

Ausstattung:

Parkettböden, Komplettküche

Das zusätzliche Heizungskonto beträgt Euro 149,23 monatlich.

Angeboten wird ein unbefristetes Mietverhältnis mit 1-jährigem Kündigungsverzicht.

360 Tour: <https://360.kalandra.at/view/fullscreen/id/VZ90V>

Der Immobilienmakler erklärt, dass er – entgegen dem in der Immobilienwirtschaft üblichen Geschäftsgebrauch des Doppelmaklers – einseitig nur für den Vermieter tätig ist.

Infrastruktur / Entfernungen

Gesundheit

Arzt <500m

Apotheke <500m

Klinik <1.000m

Krankenhaus <1.500m

Kinder & Schulen

Schule <500m

Kindergarten <500m

Universität <500m

Höhere Schule <500m

Nahversorgung

Supermarkt <500m

Bäckerei <500m

Einkaufszentrum <500m



Sonstige

Geldautomat <500m

Bank <500m

Post <500m

Polizei <500m

Verkehr

Bus <500m

U-Bahn <500m

Straßenbahn <500m

Bahnhof <500m

Autobahnanschluss <3.500m

Angaben Entfernung Luftlinie / Quelle: OpenStreetMap