

Schöne 3,5 Zimmer Altbauwohnung in zentraler Lage



Objektnummer: 149

Eine Immobilie von Madile Wohnbau GmbH

Zahlen, Daten, Fakten

Art:	Wohnung - Etage
Land:	Österreich
PLZ/Ort:	1030 Wien
Baujahr:	1892
Wohnfläche:	89,60 m²
Zimmer:	4
Heizwärmebedarf:	D 103,00 kWh / m² * a
Gesamtenergieeffizienzfaktor:	D 1,90
Kaufpreis:	549.000,00 €

Ihr Ansprechpartner



Daniel Madile- Daschütz

Madile- Select Immobilien
Seitenstettengasse 5/37
1010 Wien

T 069917556634

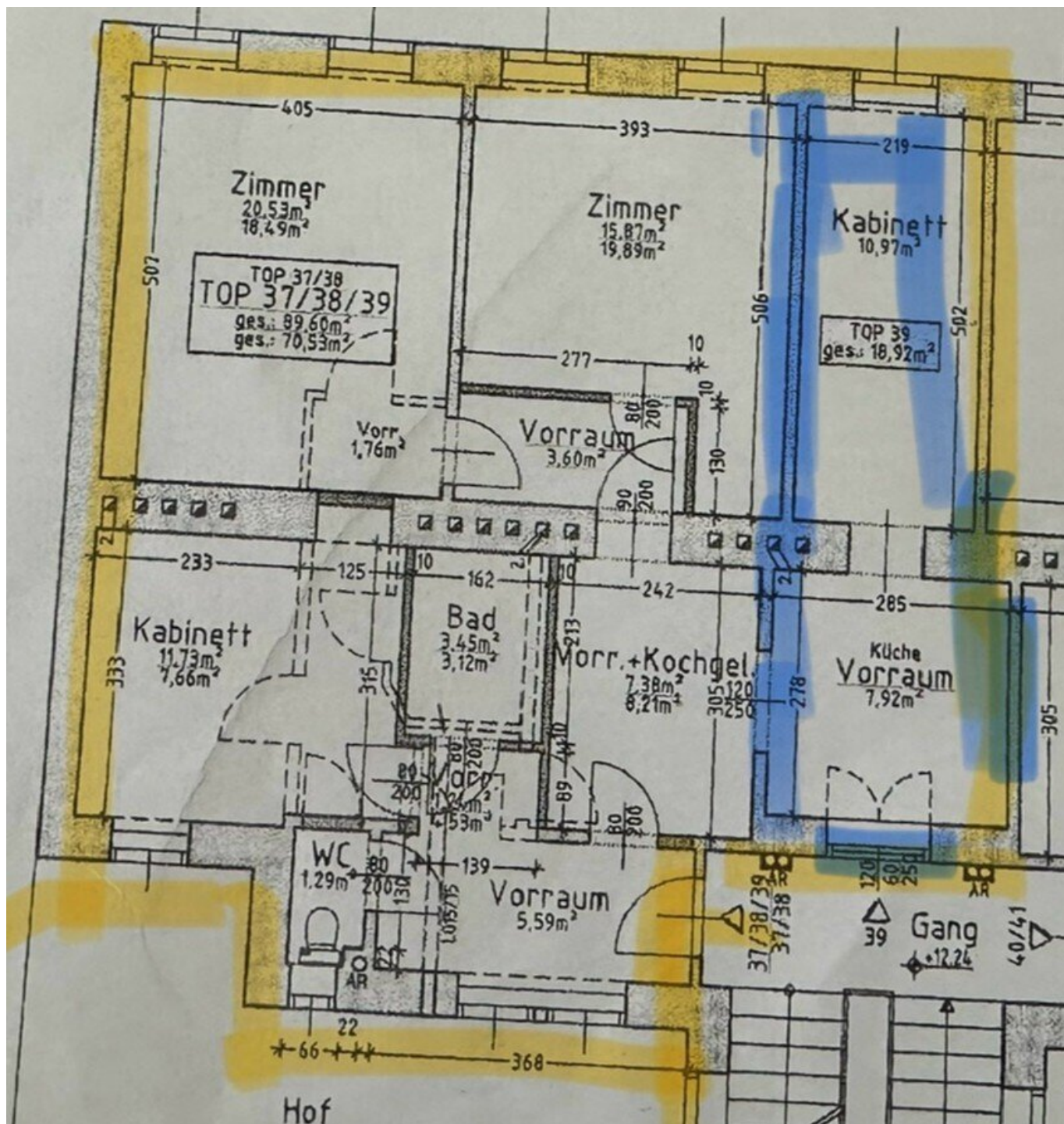
Gerne stehe ich Ihnen für weitere Informationen oder einen Besichtigungstermin zur Verfügung.











Objektbeschreibung

Charmante Altbauwohnung im ruhigen Innenhof

Willkommen in dieser bezaubernden Altbauwohnung, die sich in einem ruhigen Innenhof in zentraler Lage befindet. Diese Immobilie vereint den Charme vergangener Zeiten mit modernem Wohnkomfort und bietet Ihnen ein einzigartiges Wohngefühl.

Die großzügigen Räume sind hell und freundlich, dank der zahlreichen Fenster, die einen Blick in den idyllischen Innenhof ermöglichen.

Das Wohnzimmer ist der perfekte Ort zum Entspannen und geselligen Beisammensein. Hier können Sie sich nach einem langen Tag zurücklehnen oder Gäste empfangen. Die separate Küche ist in einem guten Zustand und bietet ausreichend Platz für kulinarische Kreationen sowie einen kleinen Essbereich.

Das Schlafzimmer ist ein ruhiger Rückzugsort, der Ihnen erholsame Nächte garantiert. Es bietet genügend Platz für einen großen Kleiderschrank und sorgt für eine angenehme Wohnatmosphäre. Das Badezimmer ist mit einer Dusche, einem Waschbecken und einem Waschmaschinenanschluss ausgestattet.

Die zentrale Lage ermöglicht Ihnen eine hervorragende Anbindung an öffentliche Verkehrsmittel sowie eine Vielzahl von Einkaufsmöglichkeiten, Cafés und Restaurants in unmittelbarer Nähe. Genießen Sie die Vorzüge des urbanen Lebensstils, ohne auf Ruhe und Erholung verzichten zu müssen. Die Wohnung befindet sich unweit von Wien Mitte The Mall entfernt. Hier können Sie nicht nur die vielen Einkaufsmöglichkeiten nutzen sondern werden auch noch kulinarisch verwöhnt.

Diese Altbauwohnung ist ideal für Singles, Paare, Familien oder als Investition und wird Ihnen viele Jahre Freude bereiten. Vereinbaren Sie noch heute einen Besichtigungstermin und lassen Sie sich von dieser einzigartigen Immobilie begeistern!

Wir weisen darauf hin, dass zwischen dem Vermittler und dem zu vermittelnden Dritten ein familiäres oder wirtschaftliches Naheverhältnis besteht.

Der Vermittler ist als Doppelmakler tätig.

Infrastruktur / Entfernungen

Gesundheit

Arzt <500m

Apotheke <500m

Klinik <500m

Krankenhaus <500m

Kinder & Schulen

Schule <500m

Kindergarten <500m

Universität <1.000m

Höhere Schule <500m

Nahversorgung

Supermarkt <500m

Bäckerei <500m

Einkaufszentrum <500m

Sonstige

Geldautomat <500m

Bank <500m

Post <500m

Polizei <500m

Verkehr

Bus <500m

U-Bahn <500m

Straßenbahn <1.000m

Bahnhof <500m

Autobahnanschluss <1.500m

Angaben Entfernung Luftlinie / Quelle: OpenStreetMap