

Am Kirchengrund - 3 Zimmer Wohnung - ein Projekt von Madile



Objektnummer: 131

Eine Immobilie von Madile Wohnbau GmbH

Zahlen, Daten, Fakten

| | |
|--------------------------------------|--------------------------------|
| Art: | Wohnung |
| Land: | Österreich |
| PLZ/Ort: | 9201 Krumpendorf am Wörthersee |
| Alter: | Neubau |
| Wohnfläche: | 59,09 m² |
| Zimmer: | 3 |
| Garten: | 113,96 m² |
| Keller: | 8,97 m² |
| Heizwärmebedarf: | C 53,00 kWh / m² * a |
| Gesamtenergieeffizienzfaktor: | A+ 0,70 |
| Kaufpreis: | 400.100,00 € |

Ihr Ansprechpartner



Andreas Binder

Madile Wohnbau GmbH
Villacher Straße 43
9020 Klagenfurt am Wörthersee

T +43 664 8282 969

Gerne stehe ich Ihnen für weitere Informationen oder einen Besichtigungstermin zur Verfügung.







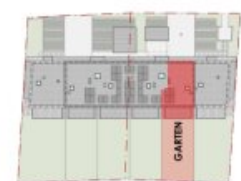
! AKTION !
3,5%
Grunderwerbsteuer
sparen



MADILE

| | |
|---------------|----------------------------|
| Wohnen | 59.09 m ² |
| Terrasse | 15.96 m ² |
| Gesamt | 75,04 m² |

| | |
|------------|-----------------------|
| Vorgarten | 6.48 m ² |
| Keller | 8,97 m ² |
| Garten ca. | 113.96 m ² |



LAGEPLAN M 1/1000

GRUNDRISS M 1:100 13.05.2025

0 1 2 3 4 5
ARCHITEKT KRAINER ZT GMBH

Dieser Plan ist zum Anfertigen von Einbau-Möbeln nicht geeignet. Statische, konstruktive, haustechnische und bauphysikalische Details sind nicht Planinhalt. Die Ausgestaltung und Positionierung der Terrassenverkleidungen sowie Geländer werden im Zuge des Fassadenkonzeptes des Architekten festgelegt. **Änderungen vorbehalten!** Der Ausbauer erhält laut Bau- und Ausstattungsbeschreibung, Maß- und Wohnnutzflächenstoleranz $\pm 3\%$ "Ausweichungen, Längen und -weiten können durch die kritischen Lagebestimmungen im Zuge der Bauführung nach abweichen". In den Eigengärten der Erdgeschosswohnungen befinden sich teilweise Grundbefestigungen, Sicheranlagen und teilweise notwendige Reinigungs- und Pflanzflächen. Die Zugänglichkeit für Reinigungszwecke ist dauerhaft zu gewährleisten!

Objektbeschreibung

Mit dem Neubauprojekt „Am Kirchengrund“ wird in herrlicher Lage im Zentrum von Krumpendorf ein Wohnhaus mit 10 Wohneinheiten verwirklicht, welches sich durch eine natürliche und ansprechende Optik optimal in ihre Umgebung einfügt.

Das Wohnhaus bietet eine äußerst geringe Energiebilanz und eine Ausstattung von erstklassigem Standard.

Wohnungsgrößen von 59 m² bis 73 m²
Verkaufspreise ab 372.000 EUR

Infrastruktur / Entfernungen

Gesundheit

Arzt <1.000m
Apotheke <500m
Krankenhaus <7.000m
Klinik <7.000m

Kinder & Schulen

Schule <500m
Kindergarten <3.000m
Universität <4.500m
Höhere Schule <8.000m

Nahversorgung

Supermarkt <500m
Bäckerei <4.000m
Einkaufszentrum <8.000m

Sonstige

Bank <1.000m
Geldautomat <1.000m
Post <500m
Polizei <1.000m

Verkehr

Bus <500m
Autobahnanschluss <1.000m
Bahnhof <1.500m

Angaben Entfernung Luftlinie / Quelle: OpenStreetMap