

## **ERSTBEZUG - MIETWOHNUNG IN WALDBURG - ZENTRAL - RUHIG**



**Objektnummer: 444**

**Eine Immobilie von marktwert Immobilien GmbH**

## Zahlen, Daten, Fakten

Adresse	Waldburg 159
Art:	Wohnung
Land:	Österreich
PLZ/Ort:	4240 Waldburg
Baujahr:	2025
Zustand:	Erstbezug
Alter:	Neubau
Wohnfläche:	52,78 m <sup>2</sup>
Gesamtfläche:	97,61 m <sup>2</sup>
Bäder:	1
WC:	1
Terrassen:	1
Garten:	34,18 m <sup>2</sup>
Keller:	3,82 m <sup>2</sup>
Heizwärmebedarf:	B 46,20 kWh / m <sup>2</sup> * a
Gesamtmiete	741,00 €
Kaltmiete (netto)	582,00 €
Kaltmiete	688,00 €
Betriebskosten:	106,00 €
Heizkosten:	53,00 €
Infos zu Preis:	

Kosten für Stellplätze werden extra verrechnet.

### Provisionsangabe:

Gemäß Erstauftraggeberprinzip bezahlt der Abgeber die Provision.

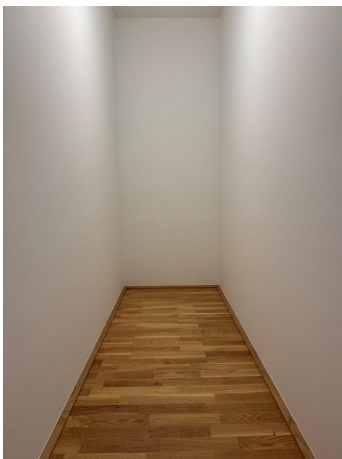
## Ihr Ansprechpartner

























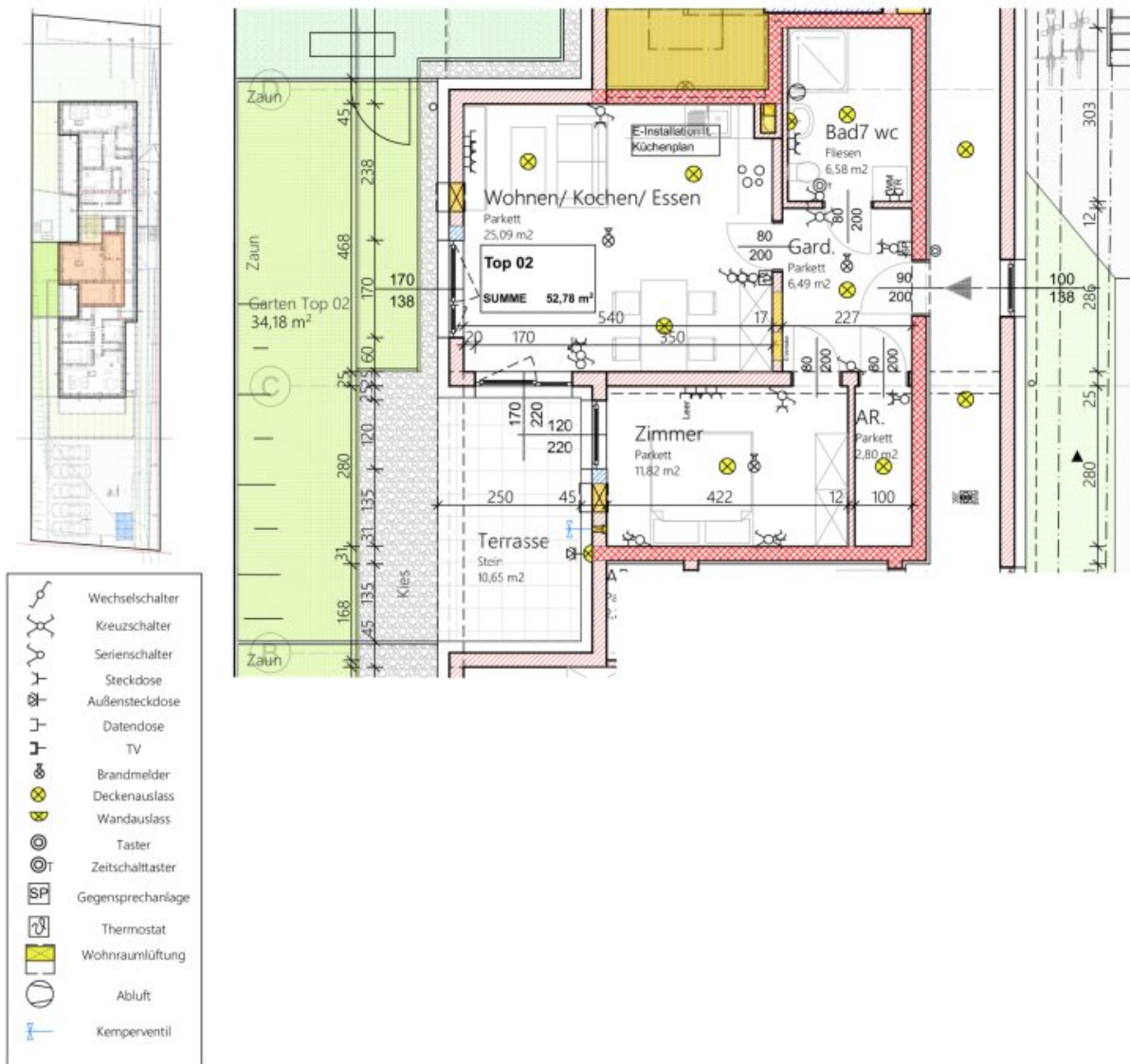
EG Top 02

## Top 02: Erdgeschoss

WNF: 52,78m<sup>2</sup>

Terrasse: 10,65m<sup>2</sup>

Eigengarten: 34,18m<sup>2</sup>



Waldburg BA2

RealGUT Immobilien GmbH

01.04.2024

## Objektbeschreibung

Das **nur 6 Wohneinheiten** umfassende 2-geschoßige Wohnhaus wurde vom renommierten **Bauunternehmen SINGER aus Pregarten** in Massivbauweise errichtet und besticht durch Qualität und sehr guter Ausstattung. Jede Wohnung verfügt über eine großzügige Terrasse samt Eigengarten bzw. Loggia, die den **Wohnraum** auf attraktive Weise **vergrößert**.

In allen Wohnungen wurde hochwertiger Parkett verlegt und die Bäder mit sehr guten Produkten deutscher Qualitätshersteller ausgestattet.

Die behagliche Fußbodenheizung (Fernwärme) sorgt ebenso wie die Kunststoff-Aluminium-Fenster mit 3-Scheiben-Isolierverglasung für hohe Energieeffizienz und optimales Wohnklima.

Alle Außenflächen verfügen über eine Außenbeleuchtung, eine Steckdose und einen frostsicheren Wasseranschluss.

Eine Vorbereitung für Internet samt Leerverrohrung in die Aufenthaltsräume ist bis in den Medienverteiler der Wohnungen verlegt.

**Freistell- u. Tiefgaragenplätze** können zusätzlich angemietet werden.

### Zusammenfassung II Highlights:

- **Top Ausstattungs- und Generalunternehmerqualität** gewährleistet Firma **SINGER Bau GmbH** aus Pregarten
- ruhige Zentrumslage von Waldburg
- großzügige Freiflächen je Wohnung
- Wohnraumlüftung mittels dezentraler Lüftungsgeräte
- **niedrige Betriebs- und Heizkosten**
- Beschattung mittels Raffstores (Funkfernbedienung)
- Leerverrohrung für mögliche PV-Anlage und E-Ladestation (Wallbox)

### Beschreibung Wohnung Top 2 im EG:



## **Wohnfläche**

WOHNEN-ESSEN-KOCHEN	25,09 m <sup>2</sup> mit Ausgang in den Garten
BAD/WC	6,58 m <sup>2</sup>
VORRAUM/GARDEROBE	6,49 m <sup>2</sup>
ZIMMER	11,82 m <sup>2</sup> mit Ausgang in den Garten
ABSTELLRAUM	2,80 m <sup>2</sup>
<b>GESAMTE WOHNFLÄCHE</b>	<b>ca. 52,78 m<sup>2</sup></b>
<b>WEST-TERRASSE</b>	<b>ca. 10,65 m<sup>2</sup></b>
<b>WEST-EIGENGARTEN</b>	<b>ca. 34,18 m<sup>2</sup></b>
sowie:	
1 KELLERABTEIL	ca. 3,82 m <sup>2</sup>

Der Immobilienmakler erklärt, dass er – entgegen dem in der Immobilienwirtschaft üblichen Geschäftsgebrauch des Doppelmaklers – einseitig nur für den Vermieter tätig ist.