

Kleinfamilien Hit mit Aussicht



Image00009

Objektnummer: 141/83728

Eine Immobilie von Rustler Immobilien treuhand

Zahlen, Daten, Fakten

Art:	Wohnung
Land:	Österreich
PLZ/Ort:	2371 Hinterbrühl
Baujahr:	2024/2025
Alter:	Neubau
Wohnfläche:	56,66 m ²
Zimmer:	3
Bäder:	1
WC:	1
Balkone:	1
Heizwärmebedarf:	B 34,60 kWh / m ² * a
Gesamtenergieeffizienzfaktor:	A+ 0,69
Kaufpreis:	469.000,00 €

Ihr Ansprechpartner



Jutta Fischer-Ledholder

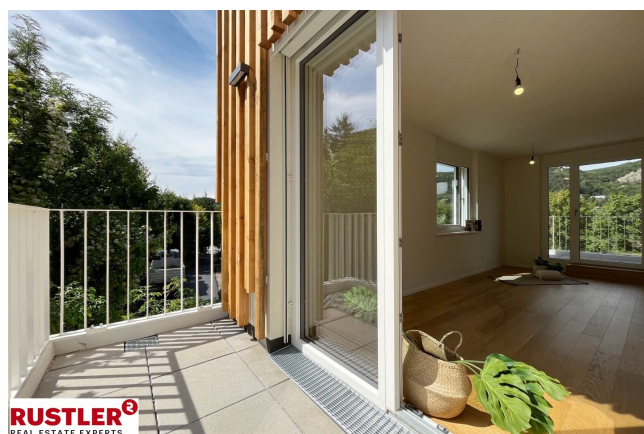
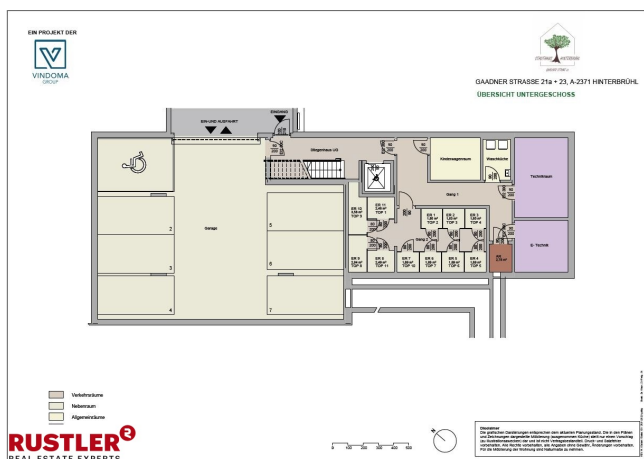
Rustler Immobilienreuehand

T +432236908100 816

H +43 676 834 34 816

Gerne stehe ich Ihnen für weitere Informationen oder einen Besichtigungstermin zur Verfügung.





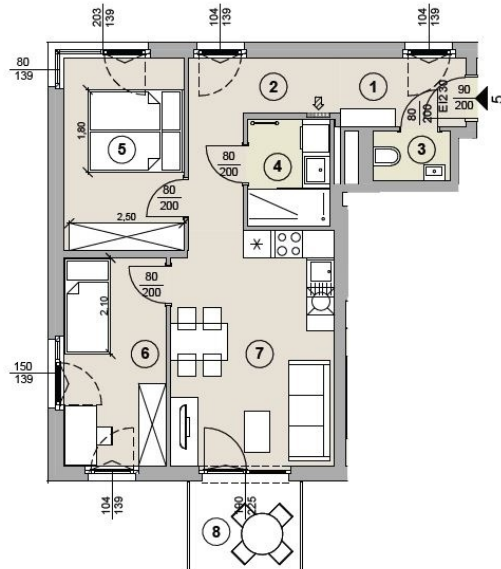






RUSTLER[®]
REAL ESTATE EXPERTS

EIN PROJEKT DER



GAADNER STRASSE 23

GAADNER STRASSE 21a + 23, A-2371 HINTERBRÜHL

1.OBERGESCHOSS - TOP 5

WOHNFLÄCHE

56,66 m²

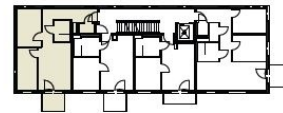
1	VR	Parkett	4,14 m ²
2	Gang	Parkett	7,07 m ²
3	WC	Feinsteinzeug	1,83 m ²
4	Bad	Feinsteinzeug	4,18 m ²
5	Zimmer 1	Parkett	11,06 m ²
6	Zimmer 2	Parkett	10,17 m ²
7	Wohnküche	Parkett	18,21 m ²
8	Balkon	Betonfertigteil	4,68 m ²

Wohnfläche inkl. Freiflächen

61,34 m²

Raumhöhe: 2,52 m

Lage im Gebäude



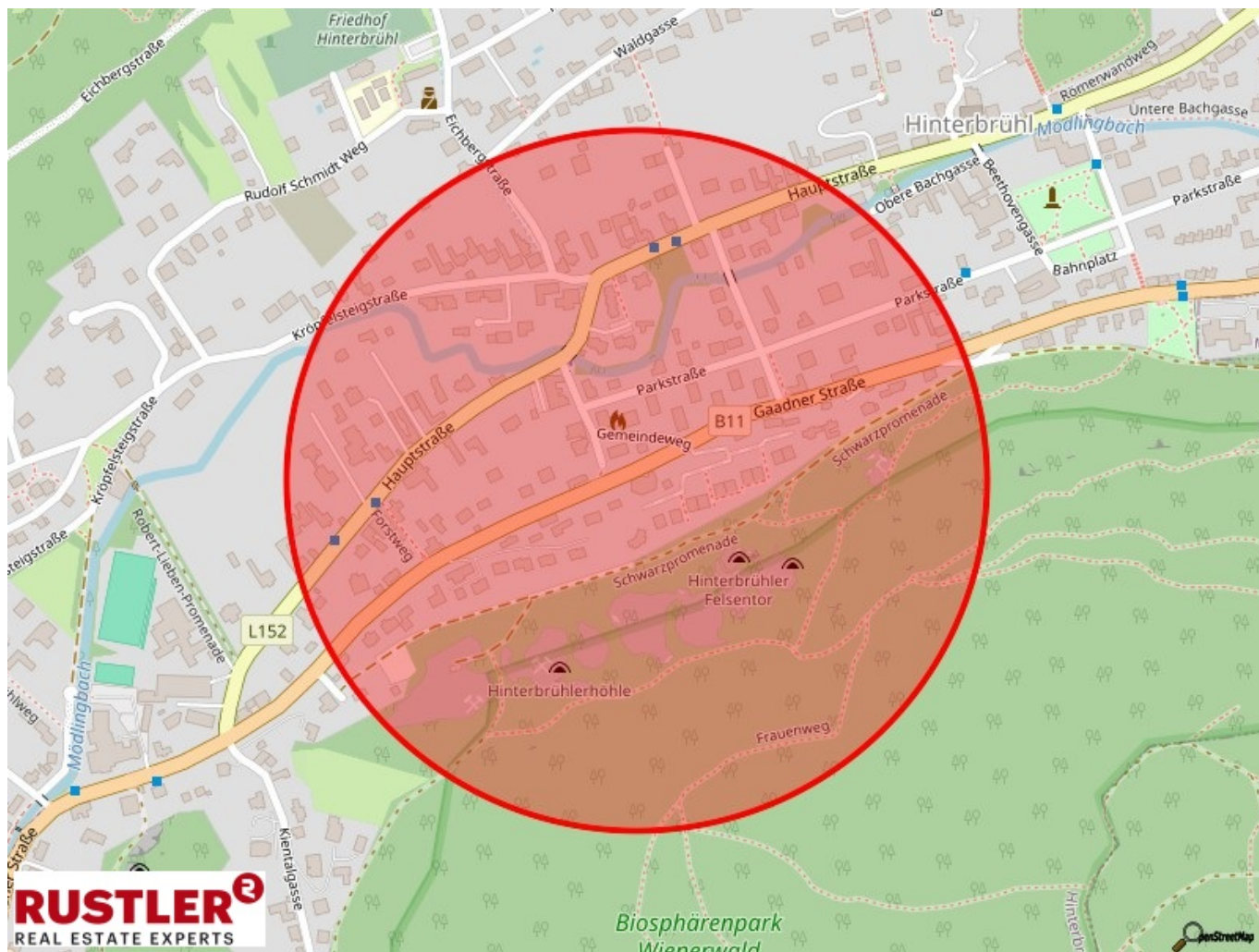
Disclaimer

Die grafischen Darstellungen entsprechen dem aktuellen Planungsstand. Die in den Plänen und Zeichnungen dargestellte Möblierung (ausgenommen Küche) stellt nur einen Vorschlag (zu Illustrationszwecken) dar und ist nicht Vertragsbestandteil. Druck- und Satzfehler vorbehalten. Alle Rechte vorbehalten, alle Angaben ohne Gewähr, Änderungen vorbehalten. Für die Möblierung der Wohnung sind Naturmaße zu nehmen.

RUSTLER[®]
REAL ESTATE EXPERTS

400 500





Objektbeschreibung

Dieses Wohnprojekt ist nicht nur ein Bauwerk, sondern ein lebendiger Platz mit tollen Aussichten, das eine freundliche und einladende Atmosphäre schafft. Es verspricht nicht nur ein neues Zuhause für Eigennutzer oder Ihre Mieter zu sein, sondern ein Ort, an dem Lebensqualität und Lebensstil eine perfekte Symbiose in urbaner Umgebung eingehen. Die insgesamt 11 sehr hellen und barrierefreien Wohneinheiten mit 2, 3 und 4 Zimmer, verfügen jeweils über eine Freifläche in Form von Garten und/oder Terrasse, Balkon oder Eigengarten. Eine Garage sowie Fahrradabstellplätze befinden sich auf Straßenniveau. Aufgrund der erhöhten Erdgeschosslage, können Sie bereits ab der ersten Wohnetage einen schönen Aus- und Weitblick genießen. Diese 3-Zimmer-Wohnung ist ein kleines Raumwunder auf knapp 57 m². Mit einer Ausrichtung nach Norden, Süden und Westen, bietet sie optimale Helligkeit in den Räumen. Auf dem dazugehörigen Balkon, der über die Wohnküche zu begehen ist, haben Sie eine nette Aussicht ins Grüne. Das Schlafzimmer mit Eckfenster bietet aufgrund der Höhe trotzdem genug Privatsphäre. Ein geräumiges Badezimmer und ein separates WC vervollständigen diesen kompakten Grundriss. AUSSTATTUNG und HIGHLIGHTS: - Fußbodenheizung mit Change-Over-System für Kühlfunktion für ein tolles Raumklima - Luft-/Wasserwärmepumpe für klimafreundliche Energieversorgung - außenliegender Sonnenschutz 1. Etage (Rollläden) elektrisch betrieben - außenliegender Sonnenschutz ab 2. Etage (Raffstores) elektrisch betrieben - Videoinnensprechstelle - Echtholzparkett - großformatiges Feinsteinzeug und Metrofliesen in den Sanitärräumen - Villeroy & Boch Sanitäreinrichtung - Photovoltaikanlage & Vorbereitung E-Ladepunkt - Hansgrohe Brauseset mit Überkopfbrause und EcoSmart Thermostat - Papierrollenhalter, WC-Bürste, Bademantelhaken - Jede Wohnung verfügt über ein Kellerabteil inkl. Steckdose Vereinbaren Sie Ihren Besichtigungstermin und lassen Sie sich von den Ausblicken begeistern! LAGE und INFRASTRUKTUR: Die klaren Vorzüge dieser Lage sind die Nähe zu Wien und auch Mödling, in Verbindung mit den Vorteilen eines ruhigen und idyllischen Orts, mit guter Infrastruktur in unmittelbarer Gehweite, wie Nahversorger, Bäcker, Gastronomie, Schulen und Kindergärten, Ärzte, Post und Trafik. Das Projekt besticht weiters durch die gute Anbindung an die wichtigsten Autobahnen Richtung Wien, St. Pölten und Graz. Auch die öffentliche Anbindung an Wien lässt mit zwei Buslinien 364 und 365 (im 30-Minuten-Takt) in Richtung Bahnhof Mödling keine Wünsche offen. Natürlich zu erwähnen ist auch die unmittelbar umgebende Naturlandschaft und diverse nahe Ausflugsziele, die zum Entspannen und Verweilen einladen. Die Liegenschaft grenzt unmittelbar an das EUROPA-Schutzgebiet Wienerwald-Thermenregion (NATURA 2000).