

Eigentumswohnung mit 246 m² Eigengarten



Elakfoto-020

Objektnummer: 3177_260

Eine Immobilie von Richard Wagner Immobilien

Zahlen, Daten, Fakten

Art:	Wohnung - Etage
Land:	Österreich
PLZ/Ort:	4300 St. Valentin
Zustand:	Gepflegt
Wohnfläche:	68,00 m²
Zimmer:	3
Garten:	246,00 m²
Heizwärmebedarf:	192,00 kWh / m² * a
Gesamtenergieeffizienzfaktor:	2,22
Kaufpreis:	162.000,00 €

Ihr Ansprechpartner

Richard Wagner

Richard Wagner Immobilien GmbH
Ramsau
3314 Strengberg

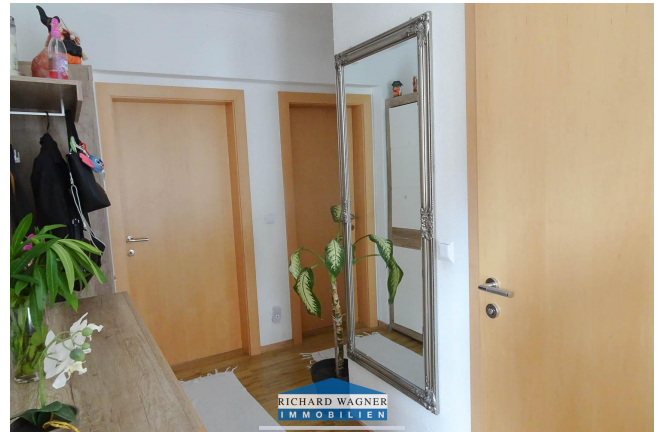
T +43/7432/23988 23988

H +43

F +43 7432 23989

Gerne stehe ich Ihnen für weitere Informationen oder einen Besichtigungstermin zur Verfügung.









Objektbeschreibung

Hauptdaten:

Objekt: Eigentumswohnung - Hausanteil

Ort: St. Valentin (Bez. Amstetten)

Stockwerk: 1. Stock - Dachgeschoss

Wohnfläche: 68 m²

Garten: 246 m² Eigengarten

mit Gartenhütte aus Stahlblech ca. 12 m²

2 Kellerräume: großer Abstellraum 18,2 m²

kleiner Abstellraum 14,8 m²

Allgemeinräume: Vorräume, Heizraum, Pelletslagerraum, WC im Untergeschoss

1 Carport: ca. 15 m²

Möbel / Inventar: Kücheneinrichtung inkl. Elektrogeräte,

Esstischgarnitur, Wohnzimmereinrichtung,

Vorraummöbel, Badezimmersausstattung;

Übergabetermin: 2 Monate nach Kaufvertrag

Heizwärmebedarf: 192,3 kWh/m²a

Gesamteffizienzfaktor: 2,22

Beschreibung:

Diese gemütliche 68 m² Dachgeschosswohnung punktet mit einem 246 m² großen Eigengarten samt Gartenhütte, zwei großzügigen Kellerräumen und einem Carport. Die Wohnung wird teilmöbliert übergeben und ist rasch bezugsbereit. Dank zentraler Lage sind Einkaufsmöglichkeiten und Infrastruktur bequem erreichbar – perfekt für alle, die Wohnen mit Komfort und Grün verbinden möchten.

Lage:

Zentrale Lage mit guter Verkehrsanbindung, alle Besorgungen des alltäglichen Lebens sind zu Fuß erreichbar.

Entfernungen:

Enns ca. 6 km

Steyr ca. 20 km

Linz ca. 30 km

Amstetten ca. 34 km

Waidhofen/Ybbs ca. 39 km

Außenanlagen:

Carport für 1 PKW

Gartengerätehütte aus Stahlblech

Aufschließung:

asphaltierte Zufahrt,

Ortswasseranschluss,

Kanalanschluss,

Stromanschluss,

Telefonanschluss,

SAT-TV

Widmung:

Baulandwohngebiet

Eine ausführlichere Objektbeschreibung und weitere interessante Objekte finden Sie auf unserer eigenen Homepage: www.rwi.at

Ansprechpartner: Richard Wagner

Handy: 0699/10424210

Tel: 07432/23988 Angaben gemäß gesetzlichem Erfordernis:

Heizwärmebedarf: 192.3 kWh/(m²a)

Faktor Gesamtene 2.22

rgieeffizienz: