

Einfamilienhaus für kleine Abenteuer und große Momente



Objektnummer: 960/73122

Eine Immobilie von s REAL Immobilienvermittlung GmbH

Zahlen, Daten, Fakten

Art:	Haus
Land:	Österreich
PLZ/Ort:	5751 Maishofen
Baujahr:	1923
Heizwärmebedarf:	188,00 kWh / m ² * a
Gesamtenergieeffizienzfaktor:	1,43
Kaufpreis:	449.000,00 €
Provisionsangabe:	

3% des Kaufpreises zzgl. 20% USt.

Ihr Ansprechpartner



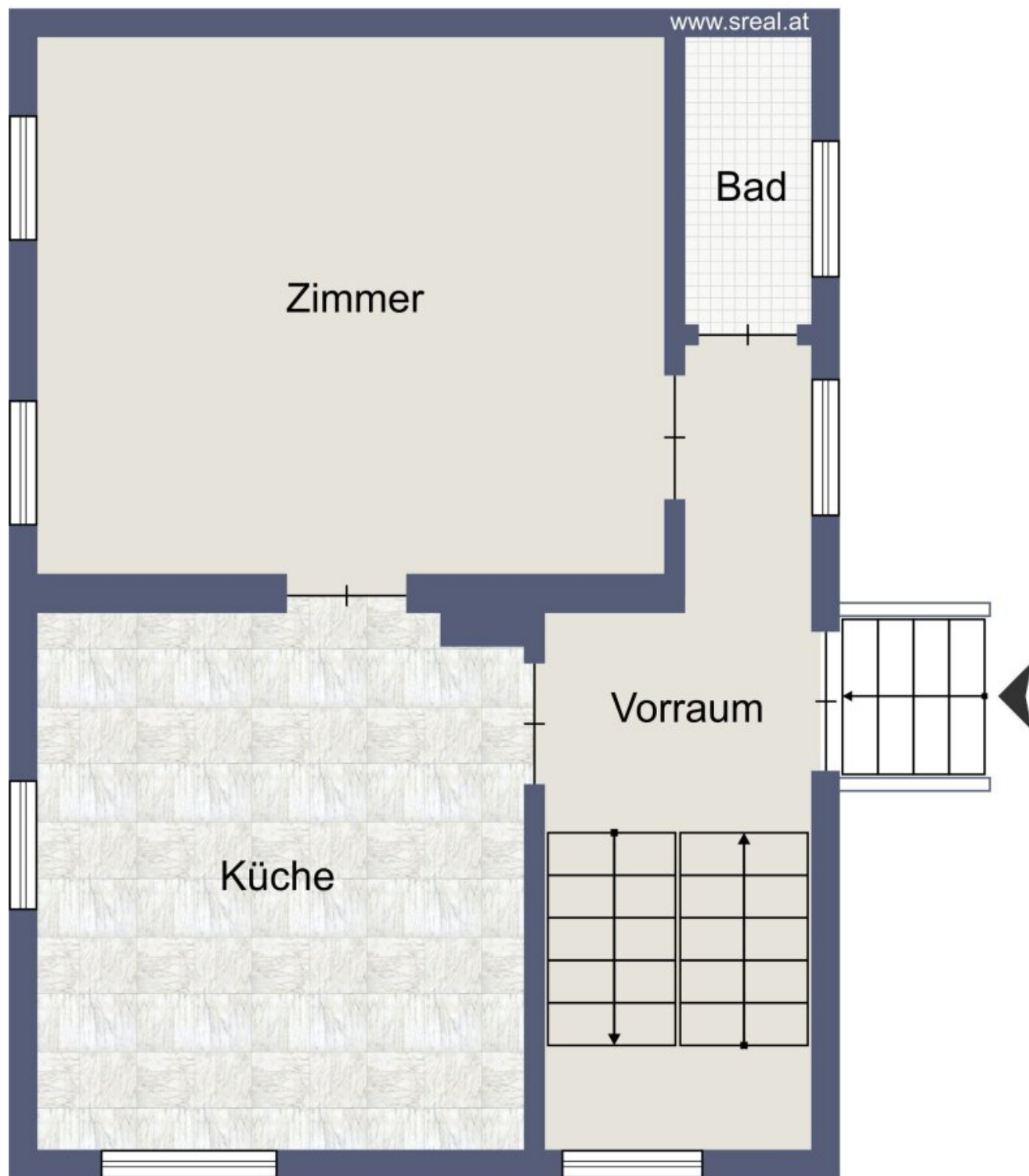
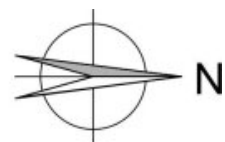
Mag. Dr. Alois Nußbaumer

Zell am See
Brucker Bundesstraße 49A
5702 Zell am See - Schüttdorf

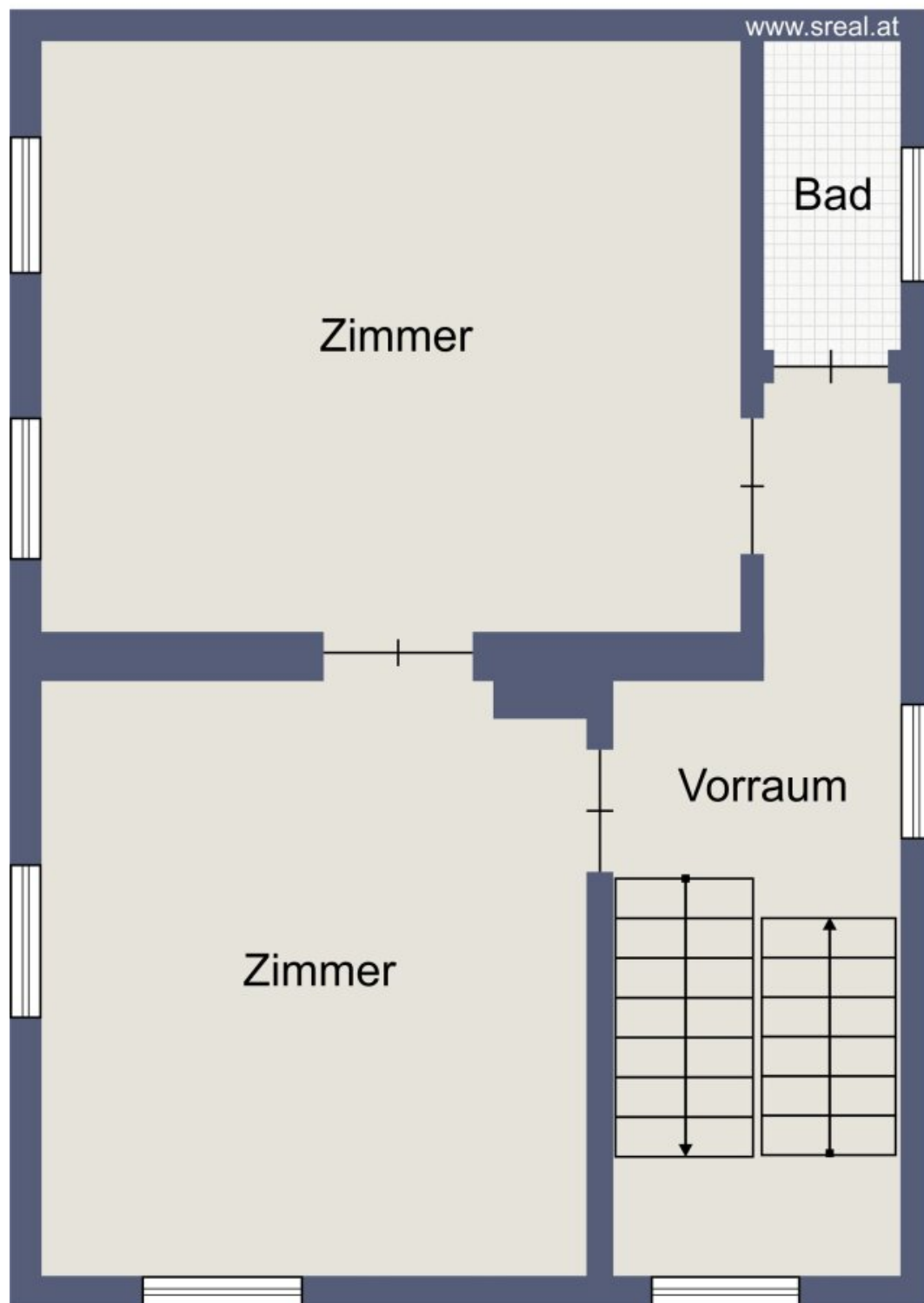
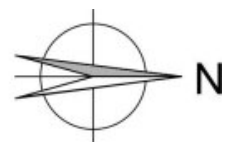
T +43 (0)5 0100 - 26334
H +43 664 6204191

Gerne stehe ich Ihnen für weitere Informationen oder einen Besichtigungstermin zur Verfügung.

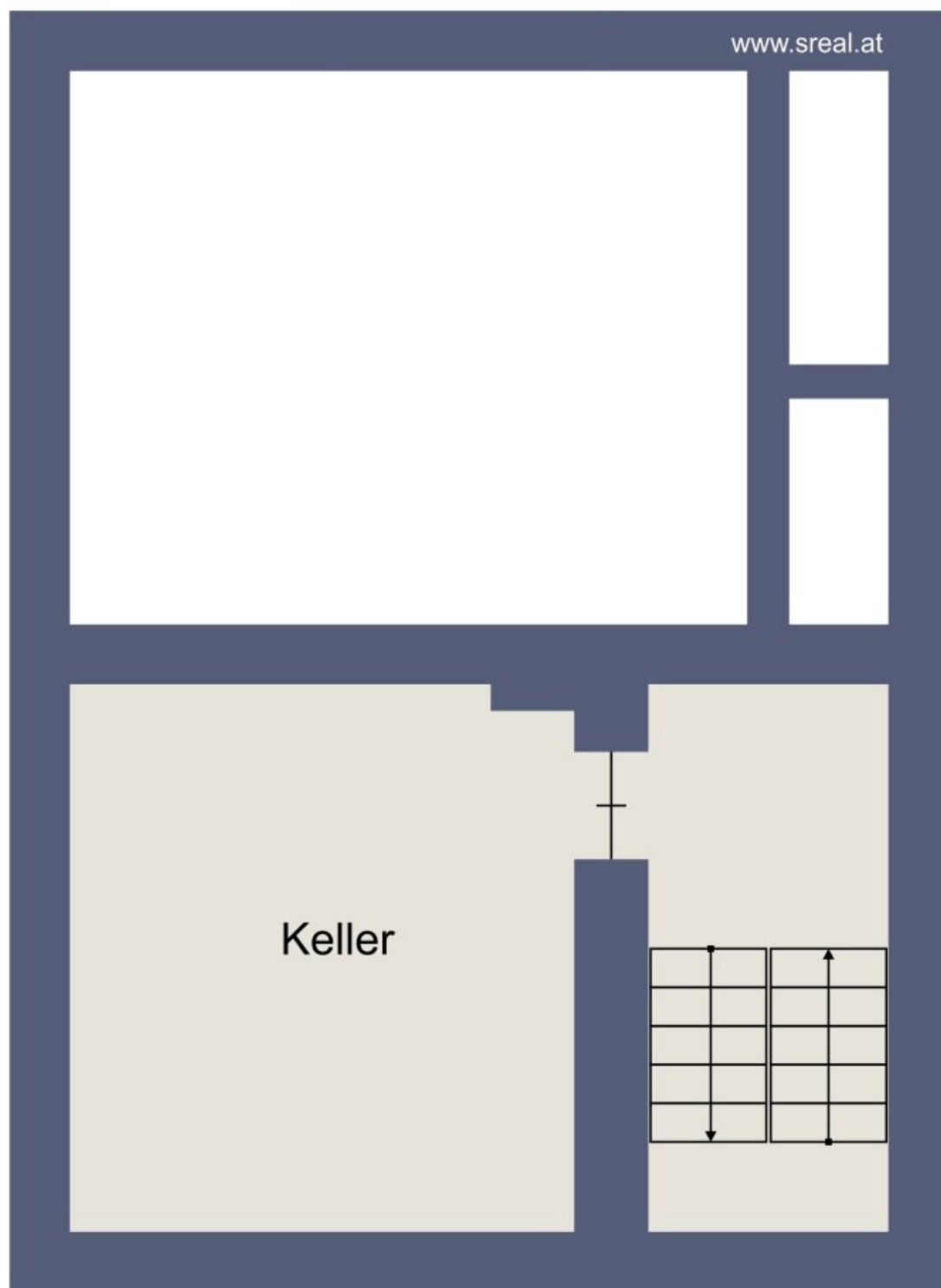
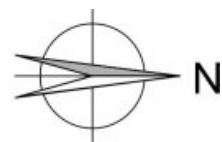




Skizze Erdgeschoss



Skizze Obergeschoss



Skizze Kellergeschoss

Objektbeschreibung

Ein Haus, das über Generationen hinweg gelebt hat, wartet in Maishofen auf seine nächste Familie.

Schon beim Betreten spürt man, wie viel Platz hier für Alltag und besondere Momente vorhanden ist. In der Küche wird gemeinsam gekocht, im Wohnzimmer finden sich alle nach einem langen Tag wieder, während die Schlafzimmer oben einen privaten Rückzugsort bieten. Das Dachgeschoss schafft zusätzlichen Raum. Der Garten ist Bühne für Sommerabende mit Freunden, erste Abenteuer der Kinder oder ruhige Stunden im Liegestuhl.

Das Haus ist über 100 Jahre alt und bietet mit seinen Anbauten, Kellerräumen und der Garage ein Fundament, das man mit ein wenig Liebe und Geschick nach eigenen Vorstellungen formen kann. Ein Ort, an dem Vergangenheit und Zukunft zusammenkommen und an dem Familienleben wachsen darf.

Infrastruktur / Entfernungen

Gesundheit

Arzt <2.500m
Apotheke <2.000m
Krankenhaus <2.000m
Klinik <9.000m

Kinder & Schulen

Schule <3.000m
Kindergarten <8.000m

Nahversorgung

Supermarkt <1.000m
Bäckerei <2.000m
Einkaufszentrum <5.500m

Sonstige

Bank <2.000m
Geldautomat <2.500m
Polizei <2.500m
Post <2.000m

Verkehr

Bus <500m
Bahnhof <2.000m
Flughafen <6.500m

Angaben Entfernung Luftlinie / Quelle: OpenStreetMap