

Für Investoren: Vermietete 3 Zimmerwohnung in Dachgeschoßausbau Nähe U4



Objektnummer: 87280

Eine Immobilie von EHL Immobilien GmbH

Zahlen, Daten, Fakten

Adresse	Pilgramgasse
Art:	Wohnung
Land:	Österreich
PLZ/Ort:	1050 Wien
Baujahr:	2021
Zustand:	Modernisiert
Alter:	Neubau
Wohnfläche:	67,59 m ²
Zimmer:	3
Bäder:	1
WC:	1
Heizwärmebedarf:	B 29,80 kWh / m ² * a
Gesamtenergieeffizienzfaktor:	A+ 0,65
Kaufpreis:	599.000,00 €
Betriebskosten:	157,39 €
USt.:	15,74 €
Provisionsangabe:	

3% des Kaufpreises zzgl. 20% USt.

Ihr Ansprechpartner

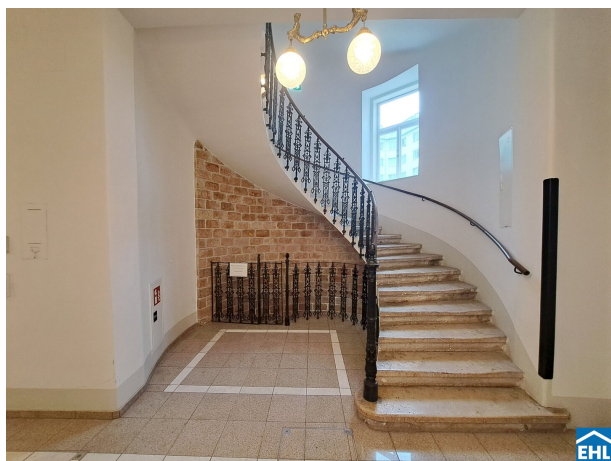


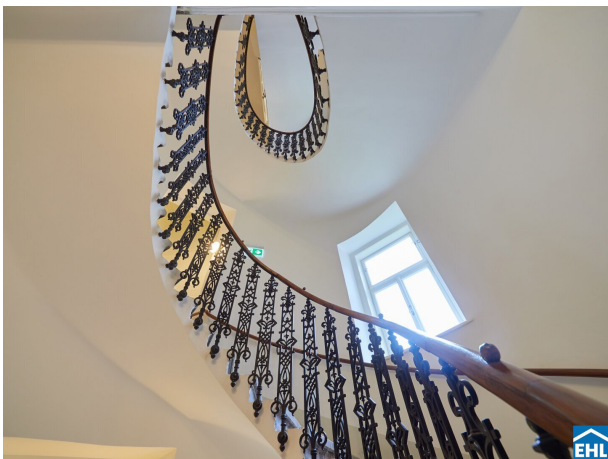
Julie Wittrich

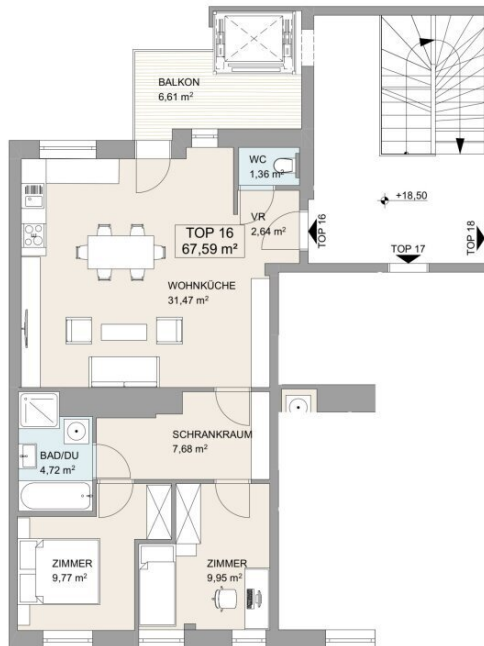
EHL Wohnen GmbH
Rathausstraße 1
1010 Wien



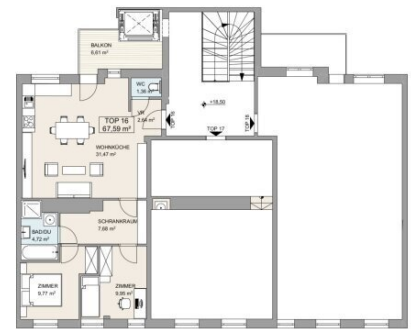








2. DACHGESCHOSS



LAGEPLAN 1/200
PILGRAMGASSE 15

TOP 16
67,59 m²

Balkon
6,64m²



GRUNDRISS 1/100



Objektbeschreibung

Nähe Naschmarkt: Historischer Altbau trifft modernes Wohngefühl

Inmitten des charmanten 5. Wiener Gemeindebezirks, unweit des beliebten Naschmarkts, befindet sich dieser stilvoll sanierte Altbau aus dem Jahr 1870. Das Haus in der Pilgramgasse vereint auf einzigartige Weise historischen Flair mit modernsten Wohnstandards – der perfekte Ort für alle, die das Besondere suchen.

Der modernisierte Eingangsbereich empfängt Bewohner mit einem stilvollen Mix aus traditionellen Details und klarer, moderner Gestaltung. Ein neu installierter Lift, der in jedem Halbstock hält, schafft zusätzlichen Komfort.

Besonderes Augenmerk wurde auch auf die Erhaltung und Aufwertung klassischer Altbaulemente in den Wohnungen gelegt. Die hohen Räume und der Fischgrätparkett schaffen eine Atmosphäre zeitloser Eleganz.

Gleichzeitig sorgt ein Dachgeschoßausbau aus dem Jahr 2021 für zeitgemäße Wohnqualität mit durchdachten Grundrissen. So wurde beispielsweise die 1 Zimmerwohnung mit einem Hochbett ausgestattet, das eine optimale Raumnutzung ermöglicht.

Die Ausstattung:

- Gasetagenheizung im Altbaustrakt
- Fußbodenheizung und -kühlung mittels Luftwärmepumpe im Dachgeschoß
- Voll ausgestattete Küche in allen Einheiten
- Ein Kellerabteil je Wohnung
- Lift mit Ausstiegsmöglichkeit in jedem Halbstock

Der Verkauf erfolgt mit einer Vermittlungsprovision von 3% des Kaufpreises.

Die Lage & Infrastruktur

- U4 Station „Pilgramgasse“: 2 Gehminuten entfernt
- Buslinien 13A, 14A, 59A: 2 Gehminuten entfernt

Die Pilgramgasse punktet mit ihrer ausgezeichneten Lage im Herzen Wiens. Nur wenige Schritte entfernt liegt die U4-Station Pilgramgasse, die eine direkte Verbindung in die Innenstadt sowie zum Schloss Schönbrunn bietet. Zahlreiche Bus- und Straßenbahnlinien ergänzen die hervorragende öffentliche Anbindung.

In unmittelbarer Umgebung finden sich charmante Cafés, Bäckereien, trendige Restaurants, vielfältige Einkaufsmöglichkeiten sowie kulturelle Hotspots wie der Naschmarkt und das Theater an der Wien. Für den täglichen Bedarf sind Supermärkte, Apotheken und Ärzte fußläufig erreichbar.

Die Wohnung ist aktuell noch bis 14.06.2026 befristet vermietet.

Als Vorsorgewohnung: Rendite bei Vermietung zu netto € 20,00: 2,7 %

Bei dem angegebenen Kaufpreis handelt es sich um den Nettokaufpreis zzgl. 20% Ust, daher kann die Wohnung zu Vermietungszwecken gekauft werden.

Die inserierten Fotos sind Musterfotos einer baugleichen Wohnung im darunter liegenden Stockwerk (= 1. Dachgeschoß - Top 13- welche bereits leer steht und ebenfalls verkauft wird).

Optional Balkon: die Bewilligung für einen Balkon mit ca. 6,61m² Richtung Innenhof liegt vor (siehe Plan) und kann auf Kosten des Käufers errichtet werden.

Wir weisen darauf hin, dass zwischen dem Vermittler und dem zu vermittelnden Dritten ein familiäres oder wirtschaftliches Naheverhältnis besteht.

Der Vermittler ist als Doppelmakler tätig.

Infrastruktur / Entfernungen

Gesundheit

Arzt <250m

Apotheke <250m

Klinik <250m

Krankenhaus <750m

Kinder & Schulen

Schule <250m

Kindergarten <250m

Universität <750m

Höhere Schule <500m

Nahversorgung

Supermarkt <250m

Bäckerei <250m

Einkaufszentrum <750m

Sonstige

Geldautomat <250m

Bank <250m
Post <250m
Polizei <250m

Verkehr

Bus <250m
U-Bahn <250m
Straßenbahn <1.000m
Bahnhof <250m
Autobahnanschluss <3.750m

Angaben Entfernung Luftlinie / Quelle: OpenStreetMap