

**Nähe Naschmarkt: Vermietete
Dachgeschoß-Maisonettewohnung mit wunderschönen
Terrassen!**



Objektnummer: 87279

Eine Immobilie von EHL Immobilien GmbH

Zahlen, Daten, Fakten

Adresse	Pilgramgasse
Art:	Wohnung
Land:	Österreich
PLZ/Ort:	1050 Wien
Zustand:	Modernisiert
Wohnfläche:	98,29 m ²
Zimmer:	4
Bäder:	1
WC:	1
Terrassen:	2
Heizwärmebedarf:	B 29,80 kWh / m ² * a
Gesamtenergieeffizienzfaktor:	A+ 0,65
Kaufpreis:	877.000,00 €
Betriebskosten:	232,71 €
USt.:	23,27 €
Provisionsangabe:	

3% des Kaufpreises zzgl. 20% USt.

Ihr Ansprechpartner

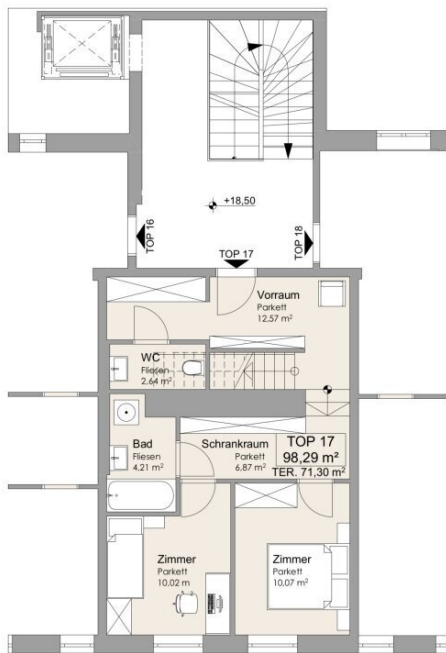


Julie Wittrich

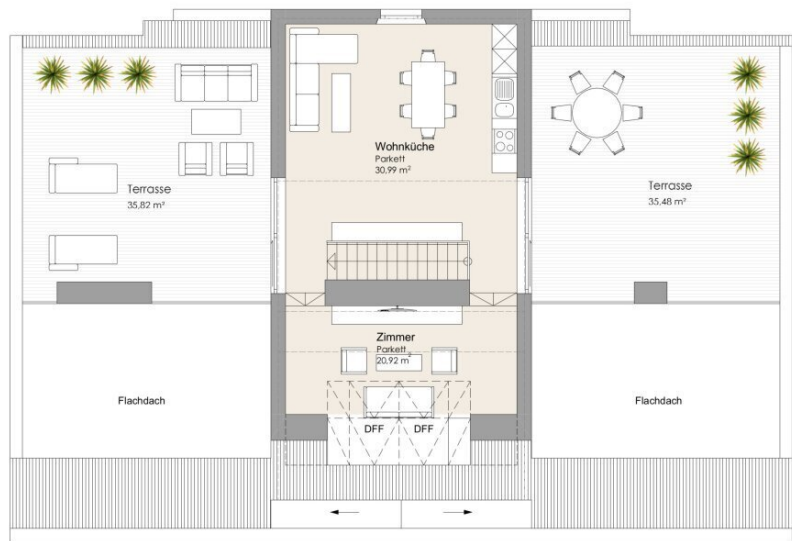
EHL Wohnen GmbH
Rathausstraße 1
1010 Wien



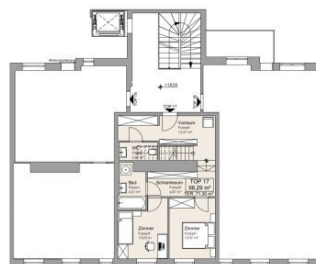




2. DACHGESCHOSS

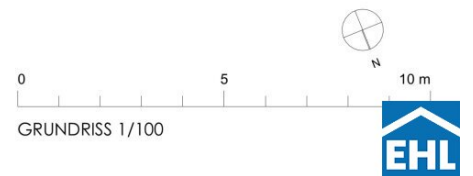


GALERIE



LAGEPLAN 1/200
PILGRAMGASSE 15

TOP 17 98,29 m²
TERRASSE 71,30 m²



Objektbeschreibung

Nähe Naschmarkt: Historischer Altbau trifft modernes Wohngefühl

Inmitten des charmanten 5. Wiener Gemeindebezirks, unweit des beliebten Naschmarkts, befindet sich dieser stilvoll sanierte Altbau aus dem Jahr 1870. Das Haus in der Pilgramgasse vereint auf einzigartige Weise historischen Flair mit modernsten Wohnstandards – der perfekte Ort für alle, die das Besondere suchen.

Der modernisierte Eingangsbereich empfängt Bewohner mit einem stilvollen Mix aus traditionellen Details und klarer, moderner Gestaltung. Ein neu installierter Lift, der in jedem Halbstock hält, schafft zusätzlichen Komfort.

Besonderes Augenmerk wurde auch auf die Erhaltung und Aufwertung klassischer Altbaulemente in den Wohnungen gelegt. Die hohen Räume und der Fischgrätparkett schaffen eine Atmosphäre zeitloser Eleganz.

Gleichzeitig sorgt ein Dachgeschoßausbau aus dem Jahr 2021 für zeitgemäße Wohnqualität mit durchdachten Grundrissen. So wurde beispielsweise die 1 Zimmerwohnung mit einem Hochbett ausgestattet, das eine optimale Raumnutzung ermöglicht.

Die Ausstattung:

- Gasetagenheizung im Altbaustrakt
- Fußbodenheizung und -kühlung mittels Luftwärmepumpe im Dachgeschoß
- Voll ausgestattete Küche in allen Einheiten
- Ein Kellerabteil je Wohnung
- Lift mit Ausstiegsmöglichkeit in jedem Halbstock

Der Verkauf erfolgt mit einer Vermittlungsprovision von 3% des Kaufpreises.

Die Lage & Infrastruktur

- U4 Station „Pilgramgasse“: 2 Gehminuten entfernt
- Buslinien 13A, 14A, 59A: 2 Gehminuten entfernt

Die Pilgramgasse punktet mit ihrer ausgezeichneten Lage im Herzen Wiens. Nur wenige Schritte entfernt liegt die U4-Station Pilgramgasse, die eine direkte Verbindung in die Innenstadt sowie zum Schloss Schönbrunn bietet. Zahlreiche Bus- und Straßenbahnlinien ergänzen die hervorragende öffentliche Anbindung.

In unmittelbarer Umgebung finden sich charmante Cafés, Bäckereien, trendige Restaurants, vielfältige Einkaufsmöglichkeiten sowie kulturelle Hotspots wie der Naschmarkt und das Theater an der Wien. Für den täglichen Bedarf sind Supermärkte, Apotheken und Ärzte fußläufig erreichbar.

Diese charmante Maisonettewohnung befindet sich im 2. Dachgeschoß und verfügt auf der unteren Ebene über zwei Schlafzimmer, einen praktischen Schrankraum, ein Badezimmer sowie eine separate Toilette. Auf der oberen Etage findet man die Wohnküche, sowie ein weiteres Zimmer und die Zugänge auf die beiden Terrassen mit jeweils ca. 35m².

Die Wohnung ist aktuell noch bis 15.09.2028 vermietet!

Bei dem angegebenen Kaufpreis handelt es sich um den Nettokaufpreis zzgl. 20% Ust, daher kann die Wohnung zu Vermietungszwecken gekauft werden.

Sie können die Wohnung bereits jetzt kaufen und erzielen aktuell eine Rendite von ca. 3,5%

Wir weisen darauf hin, dass zwischen dem Vermittler und dem zu vermittelnden Dritten ein familiäres oder wirtschaftliches Naheverhältnis besteht.

Der Vermittler ist als Doppelmakler tätig.

Infrastruktur / Entfernungen

Gesundheit

Arzt <250m

Apotheke <250m

Klinik <250m

Krankenhaus <750m

Kinder & Schulen

Schule <250m

Kindergarten <250m

Universität <750m

Höhere Schule <500m

Nahversorgung

Supermarkt <250m

Bäckerei <250m

Einkaufszentrum <750m

Sonstige

Geldautomat <250m

Bank <250m
Post <250m
Polizei <250m

Verkehr

Bus <250m
U-Bahn <250m
Straßenbahn <1.000m
Bahnhof <250m
Autobahnanschluss <3.750m

Angaben Entfernung Luftlinie / Quelle: OpenStreetMap