

Ehemalige Pension im Ortszentrum der beliebten Kräutergemeinde



Ansicht

Objektnummer: 0004006205

Eine Immobilie von Real-Treuhand Immobilien

Zahlen, Daten, Fakten

Art:	Haus - Mehrfamilienhaus
Land:	Österreich
PLZ/Ort:	4242 Hirschbach im Mühlkreis
Baujahr:	1964-68
Wohnfläche:	260,82 m²
Nutzfläche:	388,83 m²
Zimmer:	12
Bäder:	2
WC:	4
Balkone:	2
Keller:	128,01 m²
Heizwärmebedarf:	G 257,00 kWh / m² * a
Gesamtenergieeffizienzfaktor:	D 2,35
Kaufpreis:	299.000,00 €
Provisionsangabe:	

3% des Kaufpreises plus 20% USt.

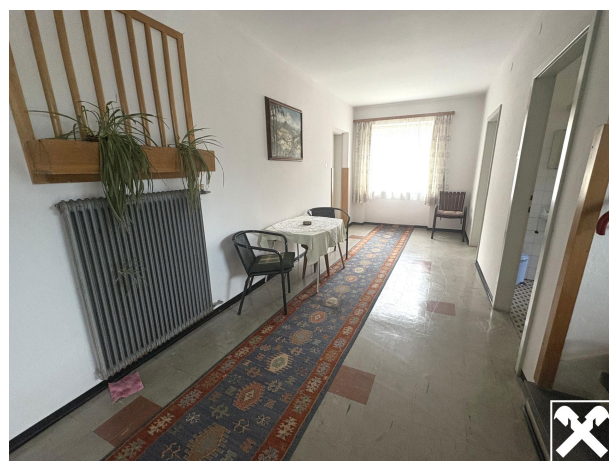
Ihr Ansprechpartner

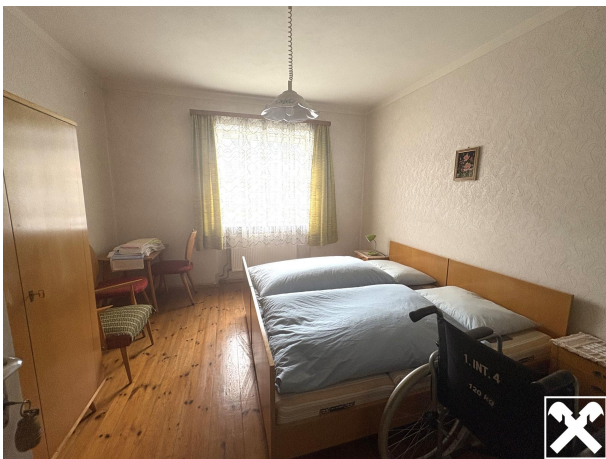


Elke Heinzl

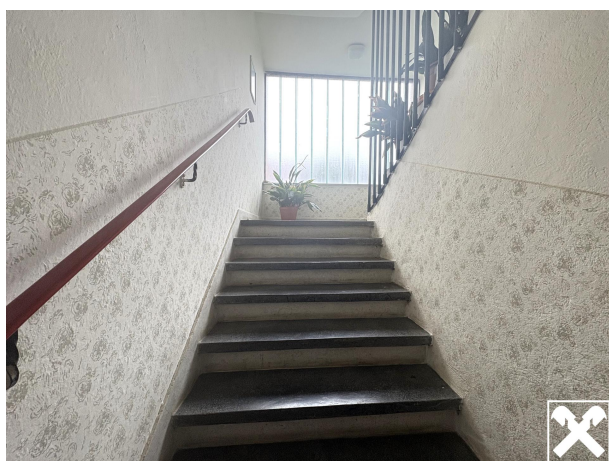
Real-Treuhand Immobilien Vertriebs GmbH
Europaplatz 1a
4020 Linz

T +43 50 6596 80029590









Objektbeschreibung

Ehemalige Pension - großzügiges Wohngebäude in Herzen der beliebten "Kräutergemeinde" Hirschbach

Dieses großzügige Wohnhaus mit einer Wohnnutzfläche von rund 260 m² vereint den Charme einer ehemaligen Pension mit den Vorzügen eines Mehrgenerationenhauses.

Von der privaten Wohnnutzung als Ein- oder Mehrfamilienhaus über Wohnen & Arbeiten unter einem Dach bis hin zu einer Kombination aus Eigenbedarf und Vermietung - durch die mehr als großzügige Wohnnutzfläche bietet die Liegenschaft eine flexible Raumaufteilung und somit vielfältige Nutzungsmöglichkeiten.

Das Gebäude ist auf Grund seines Alters sanierungsbedürftig.

Das Grundstück umfasst ca. 1.076 m² und bietet ausreichend Platz für Garten, Terrasse oder weitere Gestaltungsideen.

Die Gemeinde Hirschbach im Mühlkreis ist nicht nur für seine idyllische Landschaft und somit hohe Lebensqualität beliebt. Auch bekannt als "Kräuterhochburg" des Mühlviertels, bietet die Gemeinde eine Vielzahl an Attraktionen und Freizeitmöglichkeiten.

Bei ausgedehnten Spaziergängen, wunderschönen Radtouren oder einfach im eigenen kleinen Paradies findet man Erholung und Entspannung.

Neugierig?

Vereinbaren Sie einen Besichtigungstermin und machen Sie sich selbst ein Bild!