

**Neujahrs Schnäppchen Best Lage St.Peter zum
Sensationspreis von € 2.790,-- pro m²**



01 Atrium Terrasse 1

Objektnummer: O2100152023

Eine Immobilie von Steindorff Immobilien GmbH

Zahlen, Daten, Fakten

Art:	Wohnung - Loft-Studio-Atelier
Land:	Österreich
PLZ/Ort:	8042 Graz,08.Bez.:Sankt Peter
Baujahr:	1975
Zustand:	Gepflegt
Alter:	Neubau
Wohnfläche:	129,00 m²
Gesamtfläche:	129,00 m²
Zimmer:	4
Bäder:	1
WC:	1
Terrassen:	2
Stellplätze:	1
Heizwärmebedarf:	C 90,40 kWh / m² * a
Gesamtenergieeffizienzfaktor:	C 1,48
Kaufpreis:	360.000,00 €
Betriebskosten:	303,00 €
Infos zu Preis:	

Verhandlungsbasis

Provisionsangabe:

3 BMM zzgl. 20% MwSt.

Ihr Ansprechpartner



Alexan

Steind

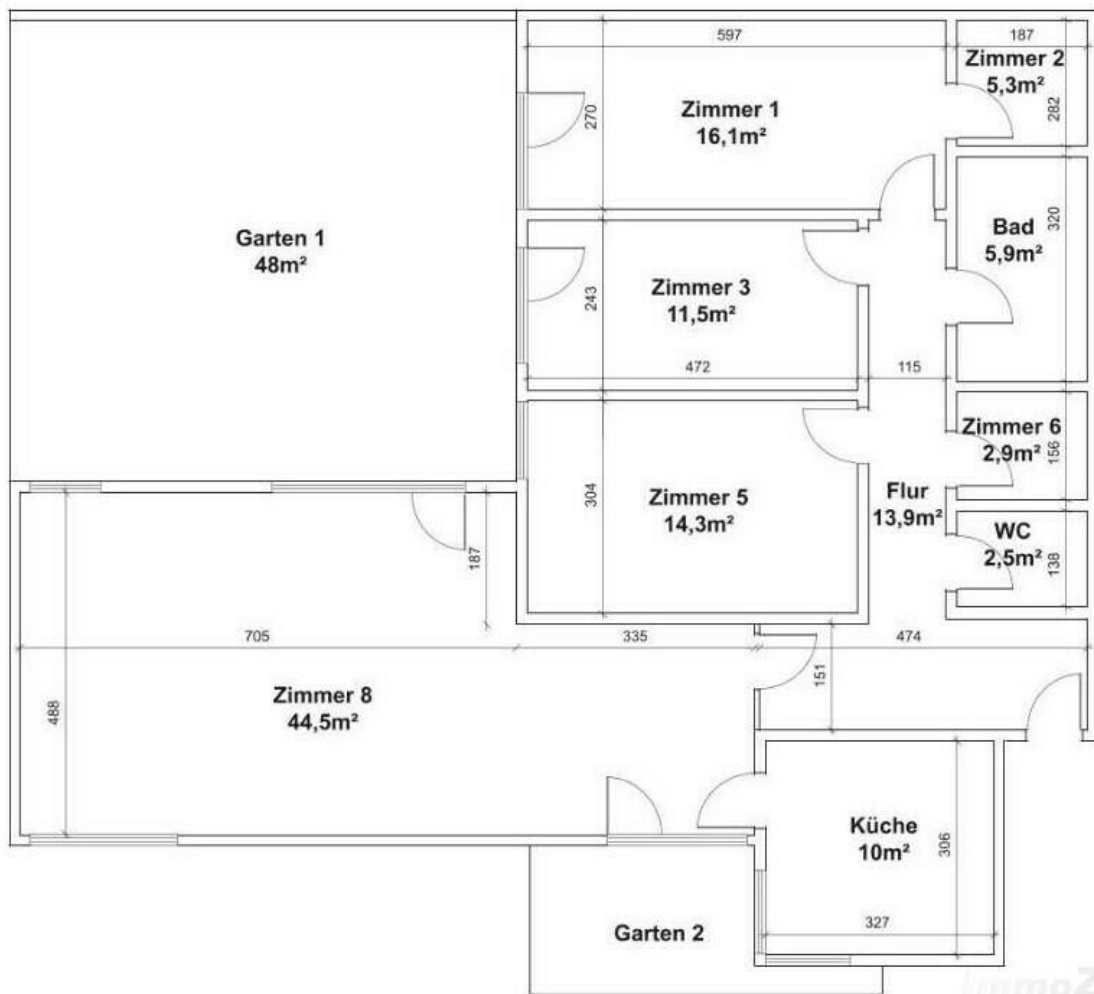
Albert S

8020 G

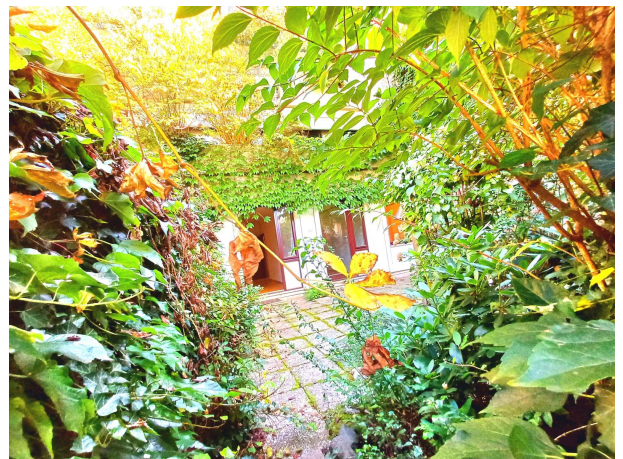
H 0680

Gerne s

Verfü



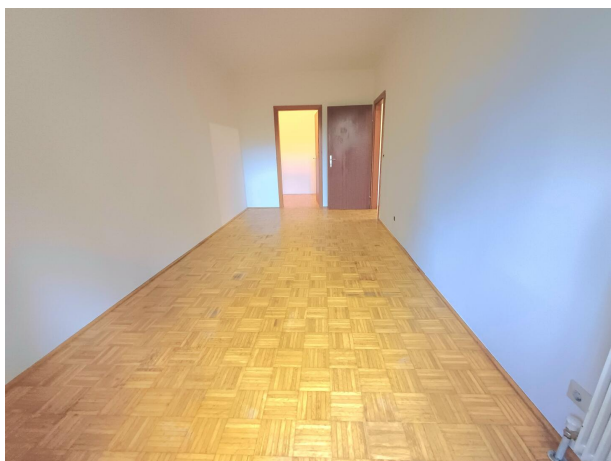
ImmoZ















Objektbeschreibung

Barrierefreie großzügige Erdgeschoss Wohnung 129m² Wohnfläche + Atrium Garten + 2 Terrassen 65m²

Reduzierter Kaufpreis: € 360.000,-- Tiefgaragenplatz € 20.000,-- Gesamt € 380.000,--

Zum zeitgemäßen Wohnen gehört auf alle Fälle die Möglichkeit, sich an lauschigen Abenden im Freien aufhalten zu können.

Bester Outdoor- und Wohlfühl Faktor im über 40m² großen, Garten mit Terrasse

Aufteilung:

Siehe schematischen Grundriss

- + Küche
 - + Badezimmer
 - + WC abgetrennt
 - + Wohnzimmer mit Ess Bereich open plan zum
 - +Großzügigem Garten mit Sonnen Deck (über 40m²)
 - + Großes Schlafzimmer mit
 - + begehbarem Schrankraum
 - + 2 Kinderzimmer
 - + Abstellraum
 - + Vorraum
 - + Kellerabteil barrierefrei zu begehen
- Garagenplatz optional

Lage:

Wohnhausanlage am Fuße des Messendorfberges und Petersbergenstraße.

Ausreichend Grünflächen in der näheren Umgebung vorhanden,.

Perfekte Infrastruktur: Nahversorger 0,1km, Bildungseinrichtungen 0,5km, Banken, Post, Apotheke, Ärzte 0,1km, Trafik, Tankstelle, Restaurant, Sport und Freizeit 0,1km, Cafe, etc.etc.

Hinsichtlich der Infrastruktur lässt der Standort keine Wünsche offen: Perfekte öffentlich Anbindung: Bus 0,1km, Straßenbahn 0,1km, S-Bahn 1,77km

Fordern Sie unseren ausführlichen Lage Bericht an:

Prognose Wertentwicklung

Ergebnis:

In "Sankt Peter-Teil 2" ist mit einem Indexwert von 6,98 mit überdurchschnittlichen Preissteigerungen innerhalb der nächsten zwei Jahren zu rechnen.

Ab sofort zu besichtigen!

Mehr Infos, Details auf persönliche Anfrage!

