

Mietflächen für Ihr Gewerbe in Stainz!



Nordansicht Werkstatt und Hauptgebäude

Objektnummer: 0005004615

Eine Immobilie von Raiffeisen Steiermark

Zahlen, Daten, Fakten

Art:	Sonstige - Sonstige
Land:	Österreich
PLZ/Ort:	8510 Stainz
Nutzfläche:	530,00 m²
Heizwärmebedarf:	G 868,00 kWh / m² * a
Gesamtenergieeffizienzfaktor:	G 8,52
Gesamtmiete	2.400,00 €
Kaltmiete (netto)	2.000,00 €
Kaltmiete	2.000,00 €
Infos zu Preis:	

<p>Grundstücksbesitzer ist Land Steiermark,
Baurechtsimmobilie!</p><p>Monatsmiete: ab 2.000,-- netto</p>

Provisionsangabe:

3 Bruttomonatsmieten plus 20% USt.

Ihr Ansprechpartner



Andreas Glettler

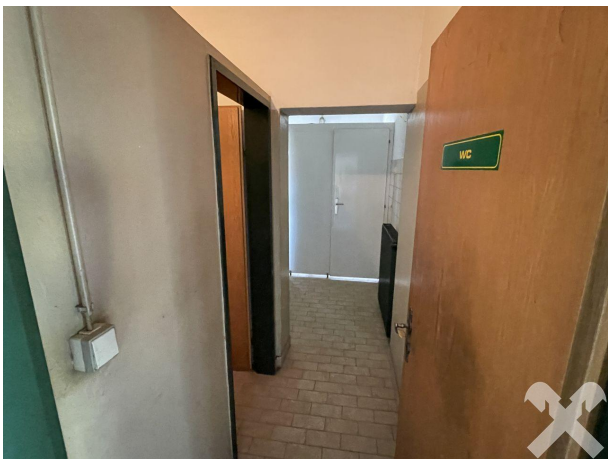
Raiffeisen-Immobilien Steiermark GmbH - Wohntraumcenter Rosental a.d.K.
Hauptstraße 24
8582 Rosental an der Kainach

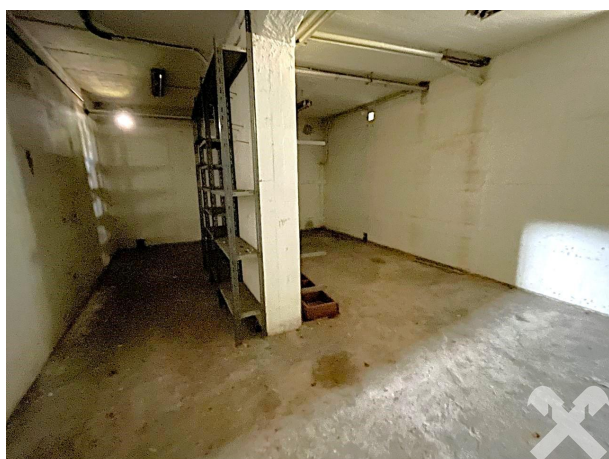
T 22714

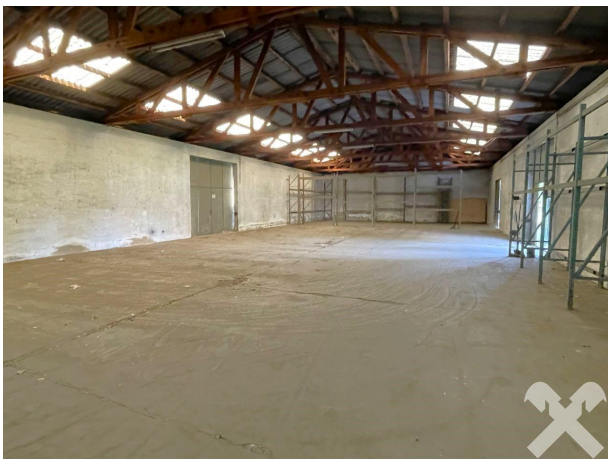












Objektbeschreibung

Lager- bzw. Produktionsflächen in Stainz!

Die Liegenschaft kann sowohl von Süden über die Langwiesenbachgasse, als auch von Norden kommend über die Bahnhofstraße mit schweren LKW's befahren werden und gliedert sich in 3 Gebäudeteile:

- **Das mittig situierte, unterkellerte Hauptgebäude (3 Etagen je rd. 260m² Bruttogeschoßfläche)**

Hier sind Lagerräumlichkeiten, ein Bürobereich sowie Sanitäranlagen im Erdgeschoß untergebracht, im Keller sind weitere Lagerräume sowie die Haustechnik (Öl- Zentralheizung). Das Dachgeschoß ist nur teilweise ausgebaut (weitere Sanitärräume), der größte Teil ist als Rohdachboden ausgeführt.

- **Die südlich daran angrenzende ehemalige Landmaschinenwerkstatt (rd. 300m² Bruttogeschoßfläche)**

Dieses Gebäude wurde 1971 errichtet und wird über das Hauptgebäude beheizt, einfache Werkstättenausführung mit Meisterbüro / Annahme, kleiner Nebenhalle sowie großer Halle mit Montagegrube. Südlich daran wurde 1999 ein Flugdach mit rd. 45m² angebaut.

- **Die ehemalige Obstlagerhalle (rd. 530m² Bruttogeschoßfläche)**

Massiv errichtete, unbeheizte Lagerhalle, LKW-befahrbar und vielseitig nutzbar.

Der Gebäudebereich Süd (Hauptgebäude mit angebauter Landmaschinenwerkstatt) sowie die ehemalige Obstlagerhalle könnten auch **getrennt vermietet** werden! **(Bereich Süd € 2.500,-- netto, Lagerhalle € 2.000,-- netto)**

Wenn ich Ihr Interesse geweckt habe, freue ich mich auf Ihre Anfrage!

Stellen Sie einfach eine Anfrage über diese Plattform und wir senden Ihnen unsere umfangreichen Verkaufsunterlagen inklusive Adresse der Immobilie bzw. vereinbaren mit

Ihnen auf Wunsch einen Besichtigungstermin.

Wir weisen darauf hin, dass wir Ihre Anfrage aufgrund unserer gesetzlichen Nachweispflicht gegenüber dem Abgeber nur dann bearbeiten können, wenn Sie Ihren vollständigen Namen und Ihre Wohnadresse bekanntgeben.

Bitte beachten Sie, dass unsere Mails auch manchmal im Spam-Ordner oder unter Werbung landen!