

Exklusive Doppelhaushälfte in Leopoldskron



Außenansicht

Objektnummer: 0003003057

Eine Immobilie von Raiffeisen Salzburg

Zahlen, Daten, Fakten

Art:	Haus - Doppelhaushälfte
Land:	Österreich
PLZ/Ort:	5020 Salzburg
Baujahr:	2026
Wohnfläche:	110,00 m²
Zimmer:	4
Bäder:	2
WC:	3
Balkone:	1
Terrassen:	1
Garten:	107,00 m²
Keller:	12,00 m²
Heizwärmebedarf:	B 30,00 kWh / m² * a
Gesamtenergieeffizienzfaktor:	A+ 0,56
Kaufpreis:	1.195.000,00 €
Provisionsangabe:	

3% des Kaufpreises plus 20% USt.

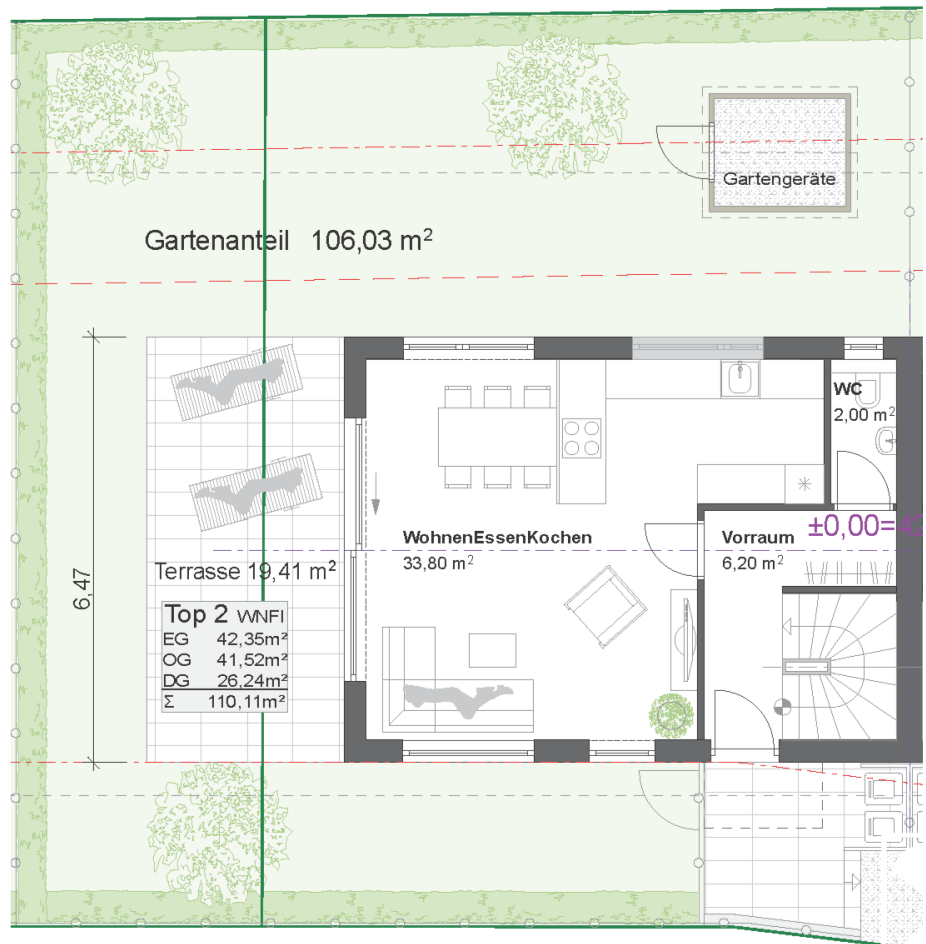
Ihr Ansprechpartner

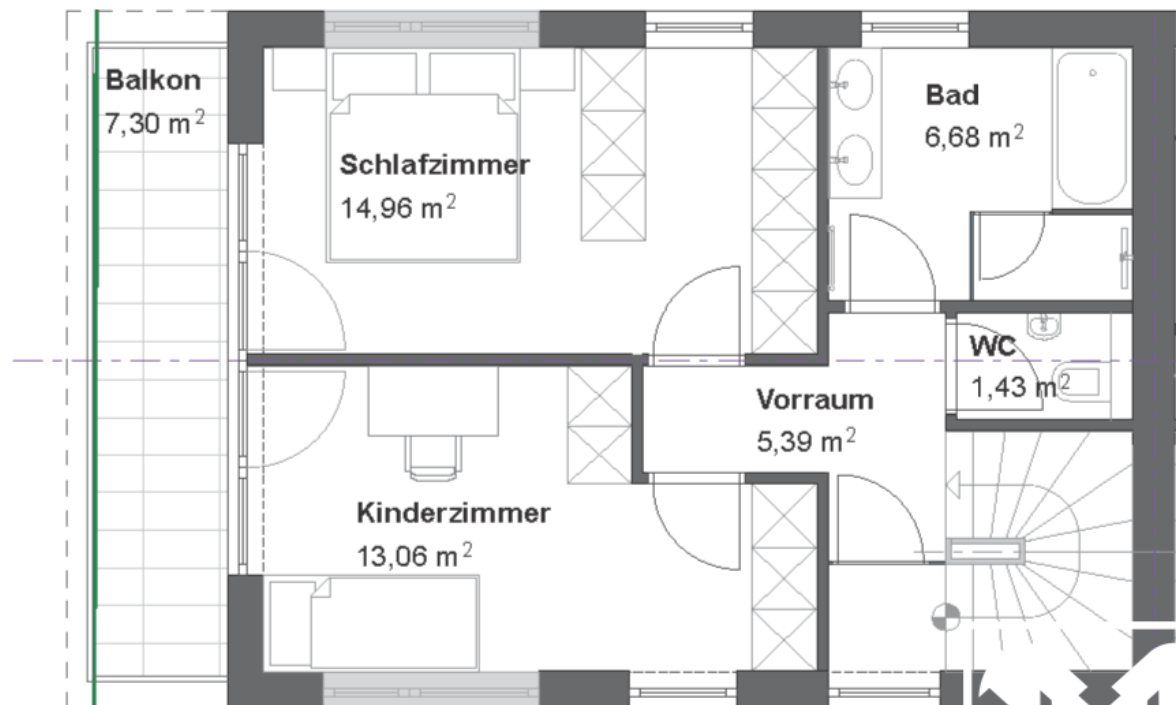


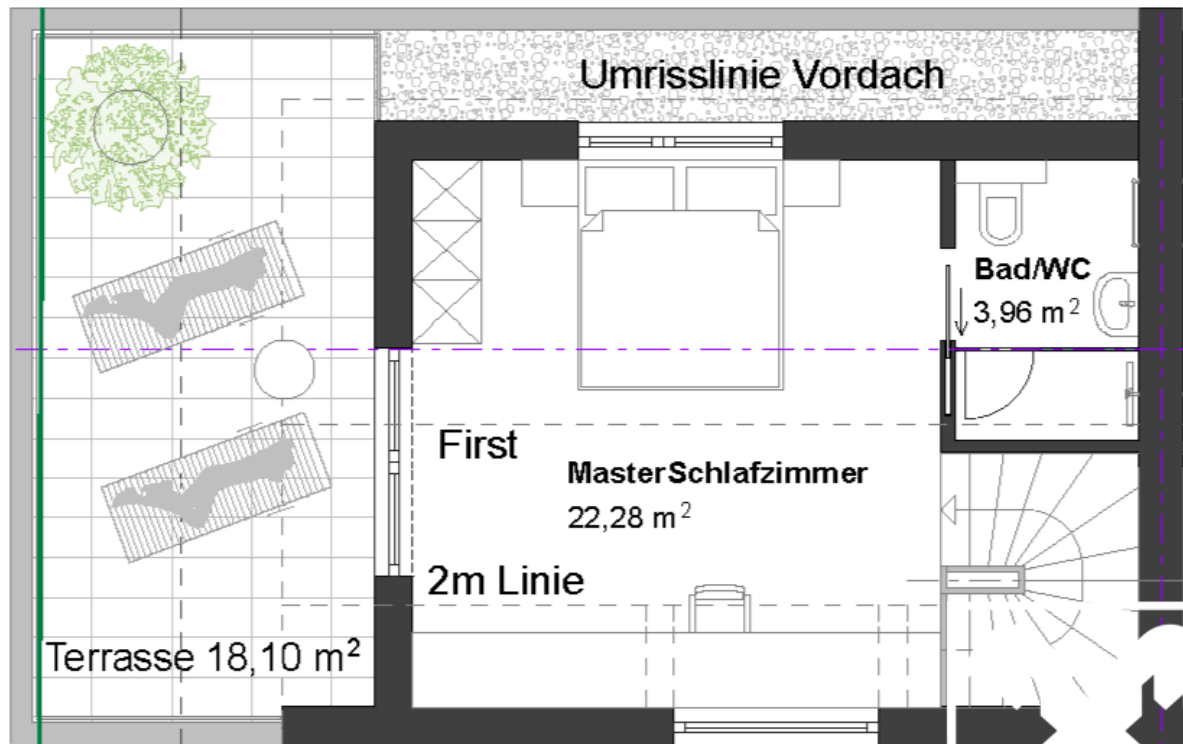
Jacqueline Mörtl

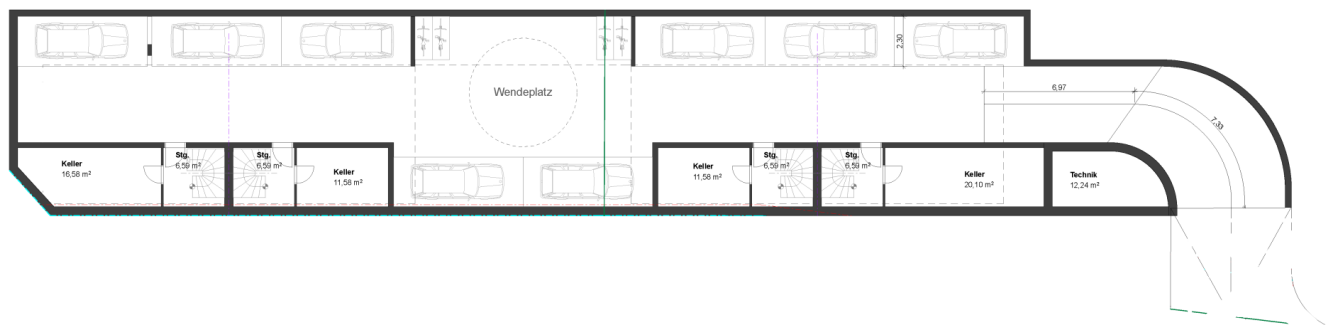
Raiffeisen Immobilien Salzburg eGen
Schwarzstraße 13-15
5020 Salzburg











Objektbeschreibung

Vier Doppelhaushälften mit Wohnflächen zwischen 110m² und 114m² zzgl. Keller bieten ein großzügiges Raumangebot für individuelle Wohnträume.

Jede Doppelhaushälfte verzaubert mit einem privaten Garten von 103m² bis 178m², die perfekte Kulisse für unvergessliche Momente im Freien.

Ergänzt wird dies durch eine 18m² große Dachterrasse, die atemberaubende Blicke auf die umliegende Berge ermöglicht. Der große Wohn-Essbereich sorgt für ein offenes und einladendes Wohngefühl. Die exklusiven Doppelhaushälften spiegeln die perfekte Balance zwischen urbanen Lebensstil und idyllischer Ruhe wider. Hochwertige Ausstattung, modernes Design und eine durchdachte Planung machen sie zu einem harmonischen Wohngefühl.

In diesen exklusiven Doppelhaushälften, finden Sie Ihr neues Zuhause, das urbanes Flair mit dem Charme eines Rückzugsorts im Grünen verbindet.

Erleben Sie den Luxus einer privaten Oase in Leopoldskron, wo die Schönheit der Natur auf exklusives Wohnen trifft.

Optional besteht die Möglichkeit, zwei Tiefgaragenstellplätze zu je € 32.500 zu erwerben.

Wir verweisen auf unsere Funktion als Doppelmakler und das wirtschaftliche Naheverhältnis zum Abgeber.