

Landsitz in Einzellage - 6 Hektar - Der Garten Eden könnte nicht schöner sein !



Objektnummer: 960/73208

Eine Immobilie von s REAL Immobilienvermittlung GmbH

Zahlen, Daten, Fakten

Art:	Haus - Bauernhaus
Land:	Österreich
PLZ/Ort:	7543 Neusiedl
Baujahr:	1900
Zustand:	Gepflegt
Alter:	Altbau
Wohnfläche:	400,00 m²
Nutzfläche:	400,00 m²
Zimmer:	8
Bäder:	3
WC:	4
Balkone:	1
Heizwärmebedarf:	C 90,72 kWh / m² * a
Gesamtenergieeffizienzfaktor:	C 1,08
Provisionsangabe:	

3% des Kaufpreises zzgl. 20% USt.

Ihr Ansprechpartner



David Rader

Region NÖ Süd und Burgenland
Hauptstrasse 39
2340 Mödling

T +43 (0)5 0100 - 26428





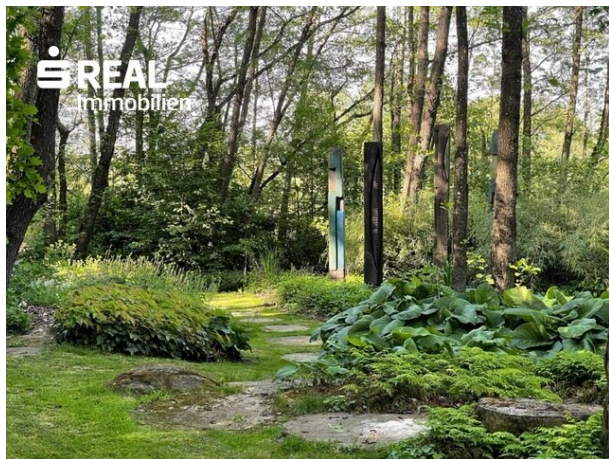














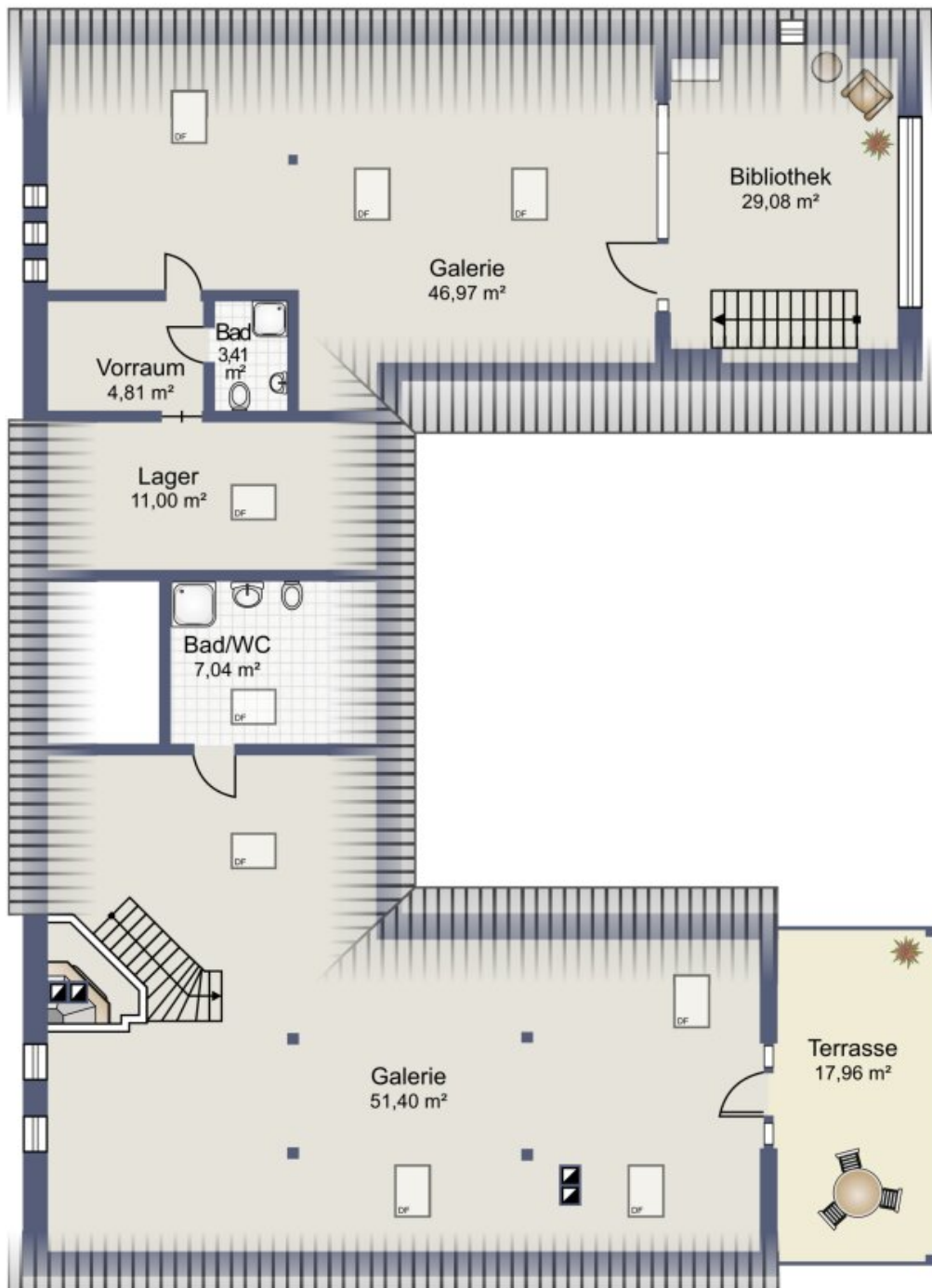




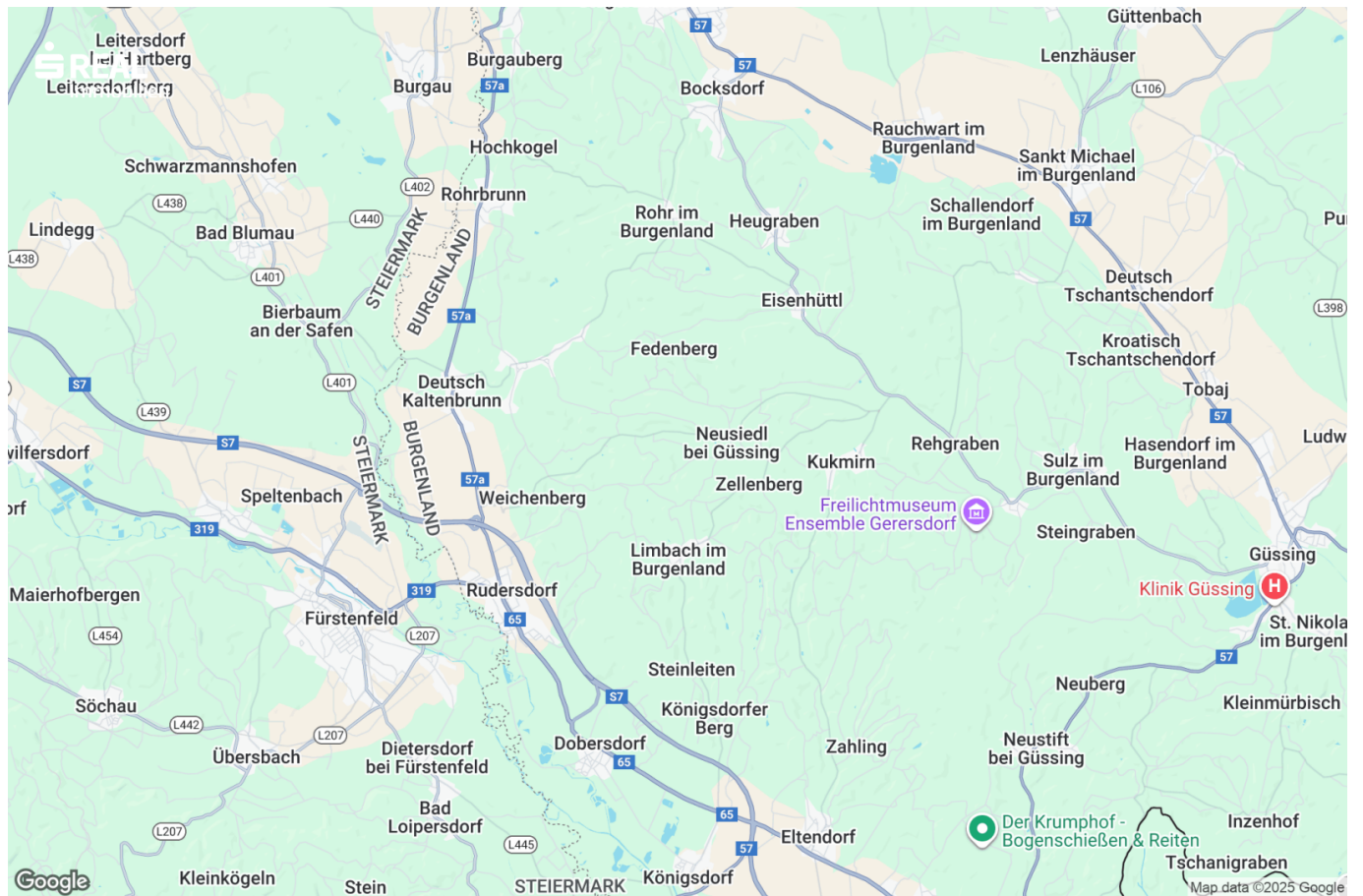




Erdgeschoss



Obergeschoss



Objektbeschreibung

Sie wollten schon immer an einem Platz leben wo niemand ihre Gedanken stören kann, nur der prachtvolle, von einem Landschaftsgärtner angelegte Garten inspiriert Sie und lässt ihren Gedanken und Wünschen freien Lauf. Sie sind willkommen an diesem wunderschönen Platz mit einem ausgebauten Dreiseithof der als Privatwohnhaus und auch als Seminarhaus genützt wurde.

Dieses ehemalige Bauernhaus wurde von 2009-2021 saniert, umgebaut und ständig erweitert. Viel Wert wurde auf die Verwendung von natürlichen Baumaterialien geachtet, wie z. Bsp. Lehmputze, hochwertige Holz- und Steinfußböden, Tadelakt (wasserdichter, eingefärbter Kalkputz aus Marokko). Dieser gesunde Materialmix zieht sich durch sämtliche Räumlichkeiten und schafft eine ganz besondere Raum Atmosphäre. Wärmende Kachelöfen und Holzherde in den Küchen vervollständigen den Wohlfühlcharakter dieses ganz besonderen Anwesens. Ca. 400m² Wohnfläche stehen für viele Einsatzmöglichkeiten zur Verfügung. Dieses Refugium bietet enormes Potential für Menschen die das Besondere lieben.

Der ca. 6 Hektar große Garten ist voller idyllischer Plätze, gesäumt von kleinen Teichen und einem sehr großen Schwimmteich mit japanischem Badehaus, Steinskulpturen und harmonisch angelegte Wege und Treppen führen letztendlich zu einem Kraftplatz mit fulminanter Aussicht über das Hügelland des südlichen Burgenlandes. Sie denken enorm viel Arbeit diesen Garten in seiner Pracht zu erhalten, stimmt, aber dafür gibt es einen Gärtner der die Anlage bestens betreut und auch kennt. Es gibt Flächen wo das Gras wachsen darf, damit die Fauna ihr natürliches Dasein haben kann, dafür erhält der Eigentümer eine Förderung. Es ist ein Nullsummenspiel die Förderung bezahlt den einmal in der Woche kommenden Gärtner, also keine Angst sie leben, genießen und der Gärtner steht zur Verfügung. Kleine versteckte Frames bieten im Sommer die Möglichkeit das Wohnen inmitten der Natur, hautnah zu erleben, hören und fühlen. Im Einklang mit der Natur, ein Erlebnis der ganz besonderen Art.

Kontaktieren Sie mich zu diesem verträumten Angebot, ich informiere Sie gerne zu weiteren Details natürlich bei Interesse auch bei einer ausführlichen Besichtigung vor Ort.

Infrastruktur / Entfernungen

Gesundheit

Arzt <7.500m

Apotheke <7.500m

Krankenhaus <7.000m

Kinder & Schulen

Schule <3.000m

Kindergarten <3.000m

Nahversorgung

Supermarkt <3.500m

Bäckerei <3.000m

Einkaufszentrum <8.000m

Sonstige

Bank <4.500m

Geldautomat <5.500m

Post <1.000m

Polizei <4.500m

Verkehr

Bus <1.500m

Autobahnanschluss <4.500m

Bahnhof <7.500m

Flughafen <7.000m

Angaben Entfernung Luftlinie / Quelle: OpenStreetMap