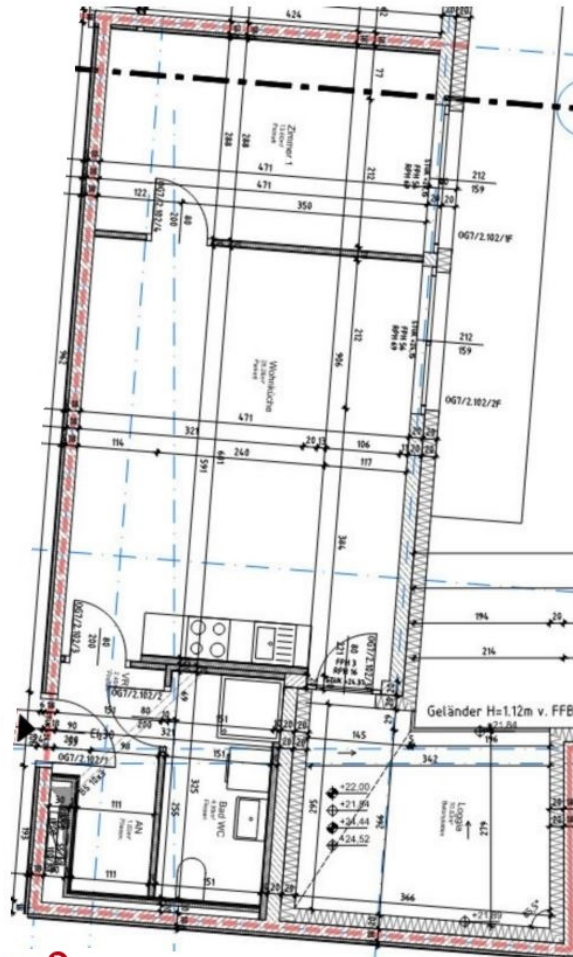


HELL & ZENTRAL | 2-Zimmerwohnung mit gemütlicher Loggia!



RUSTLER[®]
REAL ESTATE EXPERTS

GR Top 2.72

Objektnummer: 141/83343

Eine Immobilie von Rustler Immobilien treuhand

Zahlen, Daten, Fakten

Art:	Wohnung
Land:	Österreich
PLZ/Ort:	8020 Graz
Baujahr:	2016
Wohnfläche:	51,23 m²
Zimmer:	2
Bäder:	1
WC:	1
Heizwärmebedarf:	A 21,10 kWh / m² * a
Gesamtmiete	775,82 €
Kaltmiete (netto)	562,39 €
Kaltmiete	775,82 €
Provisionsangabe:	

provisionsfrei

Ihr Ansprechpartner



Arber Licaj

Rustler Immobilien treuhand

T +43 316 908 900274

H +43 676 834 34 274

Gerne stehe ich Ihnen für weitere Informationen oder einen Besichtigungstermin zur Verfügung.



Objektbeschreibung

Diese ca. 61,44 m² große 3-Zimmerwohnung im 5ten Stockwerk gliedert sich in folgende Räumlichkeiten: - Vorraum - ein Wohnzimmer mit Küchenzeile und Zugang zur Loggia - zwei Schlafzimmer - ein Badezimmer Wanne - separate Toilette - Loggia Ein Kellerabteil ist der Wohnung zugeteilt und im Mietpreis inkludiert. **Die Bruttomiete setzt sich zusammen aus:** Hauptmietzins, Betriebskosten und Umsatzsteuer. Heizkosten und Energiekosten sind nicht enthalten. **Lage und Infrastruktur:** In unmittelbarer Nähe finden Sie zahlreiche Einkaufsmöglichkeiten, darunter Spar, Interspar sowie das Einkaufszentrum Citypark, die eine bequeme Versorgung des täglichen Bedarfs ermöglichen. Familien profitieren von der Nähe zu Schulen und Bildungseinrichtungen. Zudem zeichnet sich die Lage durch eine exzellente Verkehrsanbindung aus – der Grazer Hauptbahnhof ist schnell erreichbar und bietet eine optimale Anbindung mit den öffentlichen Verkehrsmitteln. Der nahegelegene Oeverseepark bietet sich zur Erholung an, während Sportbegeisterte eine Kletterhalle sowie den Bezirkssportplatz gegenüber vorfinden. Abgerundet wird das Angebot durch verschiedene Restaurants und Cafés, die zu kulinarischen Entdeckungen einladen. **Mietbeginn:** ab sofort **Mietdauer:** unbefristet *Weitere Immobilienangebote finden Sie unter www.rustler.eu/immobiliensuche*