

GROSSES LANDHAUS MIT SCHÖNEM GARTEN!



Objektnummer: 0001010729

Eine Immobilie von Raiffeisen Immobilien Vermittlung

Zahlen, Daten, Fakten

Art:	Haus - Mehrfamilienhaus
Land:	Österreich
PLZ/Ort:	2880 Kirchberg am Wechsel
Baujahr:	1979
Möbliert:	Teil
Wohnfläche:	191,00 m²
Zimmer:	6
Bäder:	2
WC:	3
Balkone:	2
Terrassen:	1
Heizwärmebedarf:	E 177,00 kWh / m² * a
Gesamtenergieeffizienzfaktor:	D 2,34
Kaufpreis:	295.000,00 €
Betriebskosten:	110,00 €
Provisionsangabe:	

3% des Kaufpreises plus 20% USt.

Ihr Ansprechpartner



Martin Winkler

Raiffeisen Immobilien Vermittlung Ges.m.b.H
Friedrich-Wilhelm-Raiffeisen-Platz 1
1020 Wien





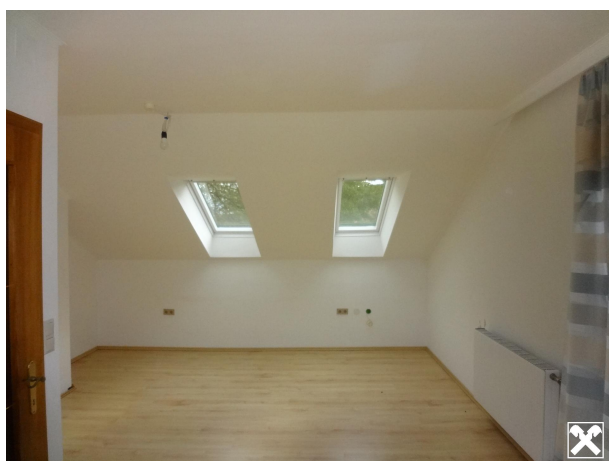
















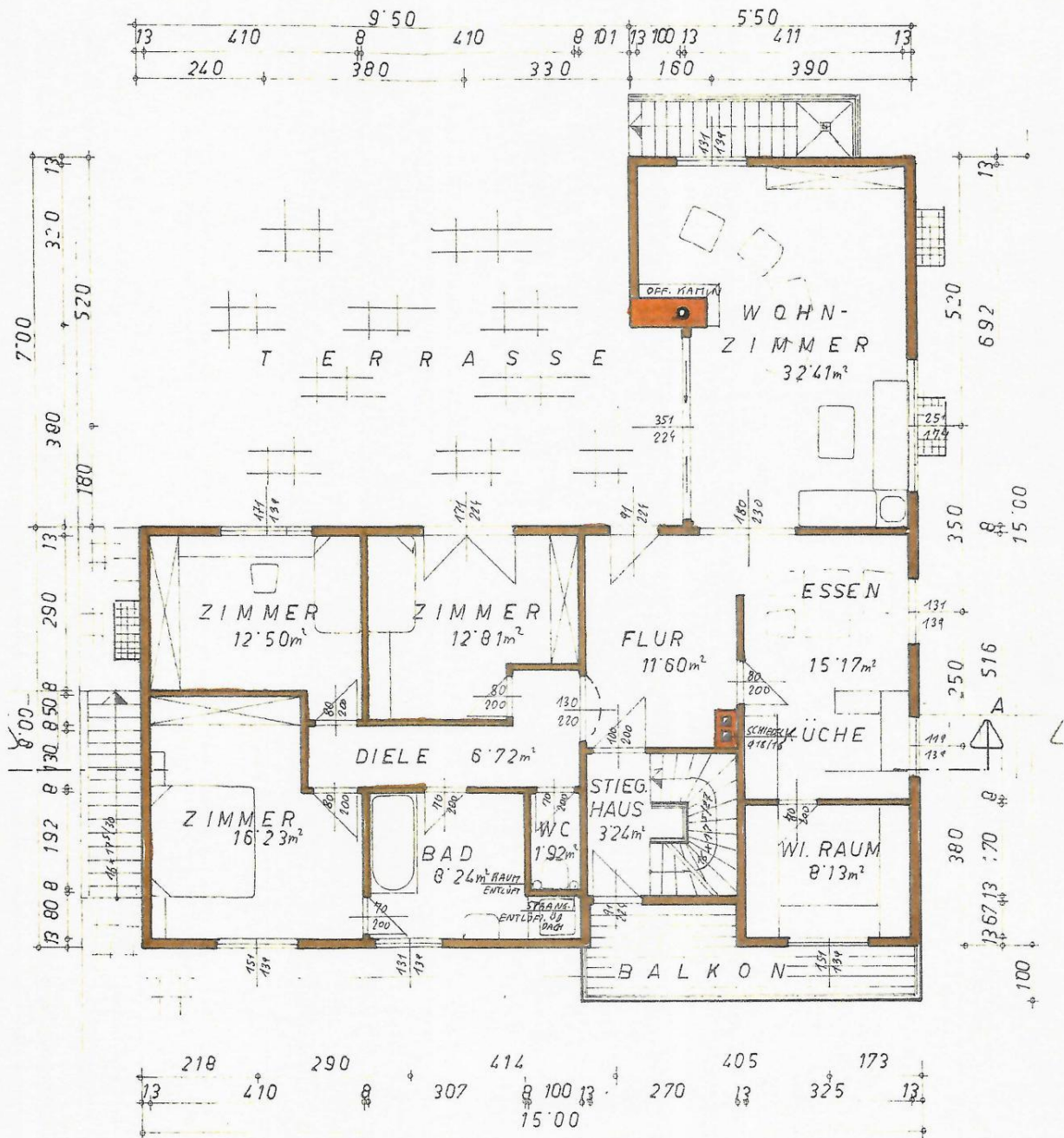




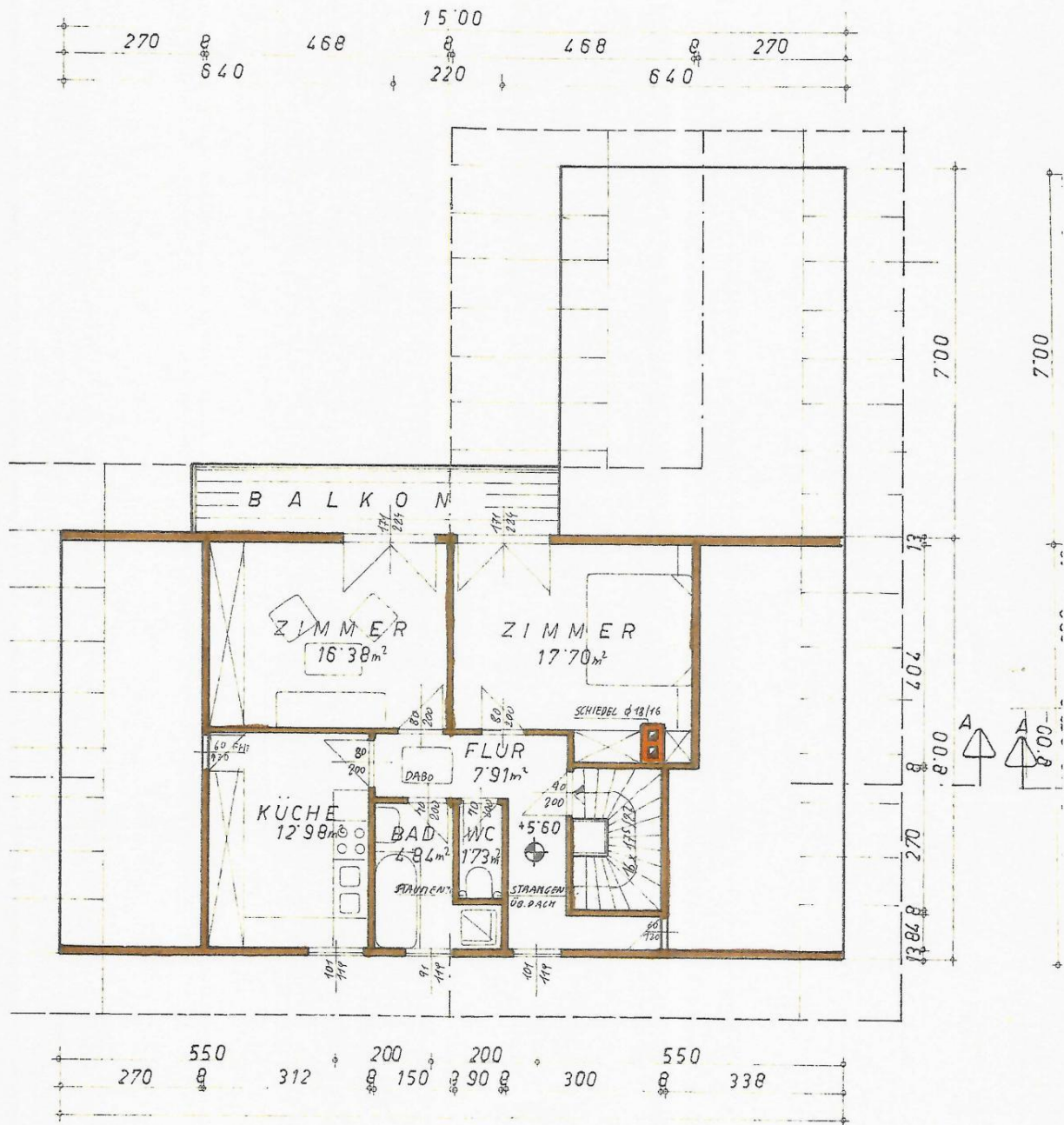




ERDGESCHOSS



DACHGESCHOSS





Objektbeschreibung

Willkommen in Ihrem neuen Zuhause!

Dieses Haus vereint ländlichen Charme mit großzügigem Wohnkomfort.

Umgeben von grüner Natur genießen Sie hier Ruhe, frische Luft und einen herrlichen Ausblick ins Grüne – perfekt für alle, die dem Alltag entfliehen und neue Lebensqualität entdecken möchten.

Ob als **Hauptwohnsitz oder als Rückzugsort für Wochenenden** – diese Liegenschaft ist ein Ort zum Wohlfühlen, Ankommen und Bleiben.

Interesse geweckt?

Dann fordern sie gleich das unverbindliche Expose zu dieser Immobilie an, um genauere Details zu erfahren.