

Zinshaus mit Potential



Objektnummer: 89035

Eine Immobilie von EHL Immobilien GmbH

Zahlen, Daten, Fakten

Adresse	Silbergasse
Art:	Zinshaus Renditeobjekt - Wohn- und Geschäftshaus
Land:	Österreich
PLZ/Ort:	1190 Wien
Nutzfläche:	1.211,00 m ²
Kaufpreis:	2.875.000,00 €

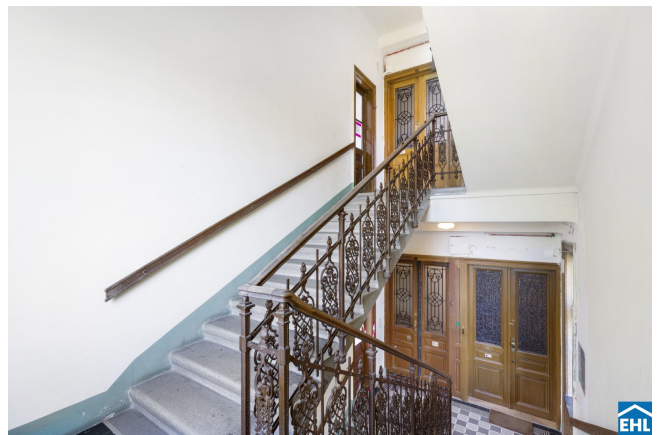
Ihr Ansprechpartner

Thomas STIX

EHL Wohnen GmbH
Prinz Eugen Straße 8-10
1040 Wien

T +43-1-512 76 90-304

Gerne stehe ich Ihnen für weitere Informationen oder einen Besichtigungstermin zur Verfügung.







Objektbeschreibung

Zum Verkauf gelangt ein Zinshaus in renommierter döblinger Lage. Das Objekt verfügt über eine Nutzfläche Bestand von ca. 1.211 m² (davon ca. 510 m² Leerstand) und ist aufgeteilt auf sechs Wohneinheiten und zwei Geschäftslokalen.

Das Haus ist sanierungsbedürftig. Baubewilligung für Lift und Anbau von Balkonen vorhanden.

Wir weisen darauf hin, dass zwischen dem Vermittler und dem zu vermittelnden Dritten ein familiäres oder wirtschaftliches Naheverhältnis besteht.

Der Vermittler ist als Doppelmakler tätig.

Infrastruktur / Entfernungen

Gesundheit

Arzt <250m

Apotheke <250m

Klinik <500m

Krankenhaus <250m

Kinder & Schulen

Schule <500m

Kindergarten <250m

Universität <500m

Höhere Schule <750m

Nahversorgung

Supermarkt <250m

Bäckerei <750m

Einkaufszentrum <1.750m

Sonstige

Geldautomat <250m

Bank <250m

Post <750m

Polizei <500m

Verkehr

Bus <250m

U-Bahn <1.250m

Straßenbahn <250m

Bahnhof <500m

Autobahnanschluss <1.250m

Angaben Entfernung Luftlinie / Quelle: OpenStreetMap