

## **Praxis- oder Bürofläche am Garnmarkt 5 - ca. 52 m<sup>2</sup>**



**Objektnummer: 5681/558**

**Eine Immobilie von Rimo Immobilien GmbH**

## Zahlen, Daten, Fakten

Adresse	Am Garnmarkt 5
Art:	Büro / Praxis
Land:	Österreich
PLZ/Ort:	6840 Götzis
Baujahr:	2008
Zustand:	Gepflegt
Bürofläche:	52,00 m²
Zimmer:	1
Bäder:	1
WC:	1
Heizwärmebedarf:	A 19,00 kWh / m² * a
Gesamtenergieeffizienzfaktor:	A+ 0,70
Kaltmiete (netto)	827,60 €
Kaltmiete	990,45 €
Betriebskosten:	162,85 €
Heizkosten:	59,54 €
Infos zu Preis:	

Preis exkl. USt. / Betriebskosten = inkl. Heizkosten / TG = nach Absprache

### Provisionsangabe:

1 Bruttomonatsmiete zzgl. 20% USt.

## Ihr Ansprechpartner

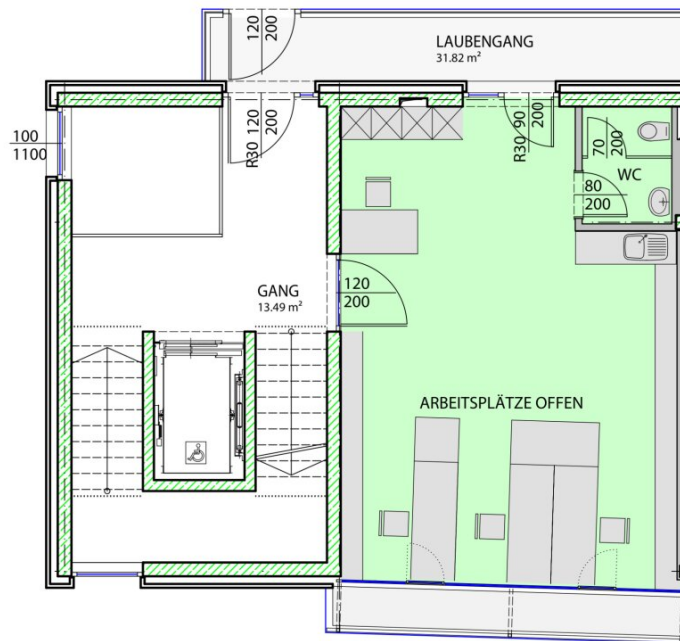


**Mag. Daniel Ströhle**

Ri  
Ma  
68  
T-  
Ge  
Ve



BEILAGE 1  
GRUNDRISS | AM GARNMARKT 5 | TOP 507 | ca. 52m<sup>2</sup>



## Objektbeschreibung

Für die ca. 52 m<sup>2</sup> große Gewerbefläche wird ein Nachfolger gesucht. Die Fläche ist optimal für eine Praxis, Kanzlei oder ein Büro.

Tiefgaragen-Stellplätze nach Absprache

### Wichtige Facts:

- kann als Büro oder Praxis genutzt werden
- Moderne, sehr schön belichtete Räumlichkeiten
- 1 Teeküche mit Abwasch
- 1 Bad inkl. WC, Waschbecken & Dusche
- Schalldämmende Lochdecke
- Fußbodenheizung
- Automatische Be- und Entlüftung
- Sonnenschutz:
  - elektronische Screens außen

Wir freuen uns auf Ihre Anfragen und beraten Sie gerne.

Unsere Angaben beziehen sich auf die Auskünfte des Eigentümers. Irrtum und Änderungen vorbehalten.

**Noch nichts gefunden? Wir informieren Sie über geeignete Immobilienangebote noch vor allen anderen.**

Legen Sie jetzt kostenlos Ihren individuellen Suchagenten unter folgendem Link an. Wir schicken Ihnen passende Immobilien exklusiv vorab zu.

[Suchagent anlegen](#)

Wir weisen darauf hin, dass zwischen dem Vermittler und dem zu vermittelnden Dritten ein familiäres oder wirtschaftliches Naheverhältnis besteht.

Der Vermittler ist als Doppelmakler tätig.

**Infrastruktur / Entfernungen**

**Gesundheit**

Arzt <200m

Apotheke <325m

Krankenhaus <4.025m

**Kinder & Schulen**

Schule <75m

Kindergarten <75m

Höhere Schule <75m

**Nahversorgung**

Supermarkt <75m

Bäckerei <75m

Einkaufszentrum <4.825m

**Sonstige**

Bank <175m

Geldautomat <175m

Post <650m

Polizei <50m

**Verkehr**

Bus <150m

Bahnhof <725m

Autobahnanschluss <1.700m

Flughafen <6.750m

Angaben Entfernung Luftlinie / Quelle: OpenStreetMap