

**3.960 m2 Grundstück als Lagerfläche, Abstellfläche, Größe
frei wählbar!**



Objektnummer: 5490

Eine Immobilie von Immobilienquartier

Zahlen, Daten, Fakten

Art:	Halle / Lager / Produktion
Land:	Österreich
PLZ/Ort:	2486 Pottendorf
Nutzfläche:	3.960,00 m ²
Gesamtfläche:	3.960,00 m ²
Kaltmiete (netto)	1,50 €
Kaltmiete	1,50 €
Provisionsangabe:	

2 Bruttomonatsmieten zzgl. 20% USt.

Ihr Ansprechpartner



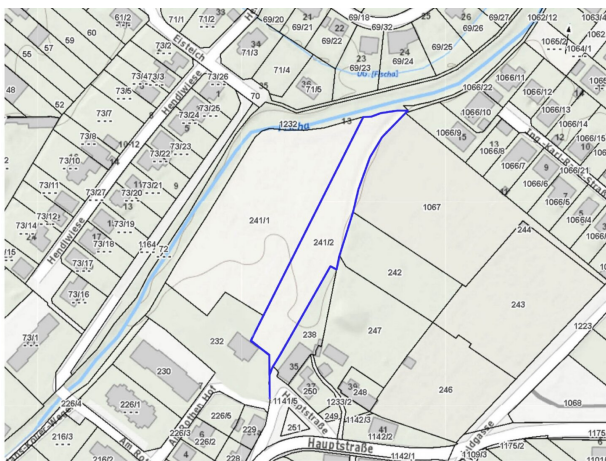
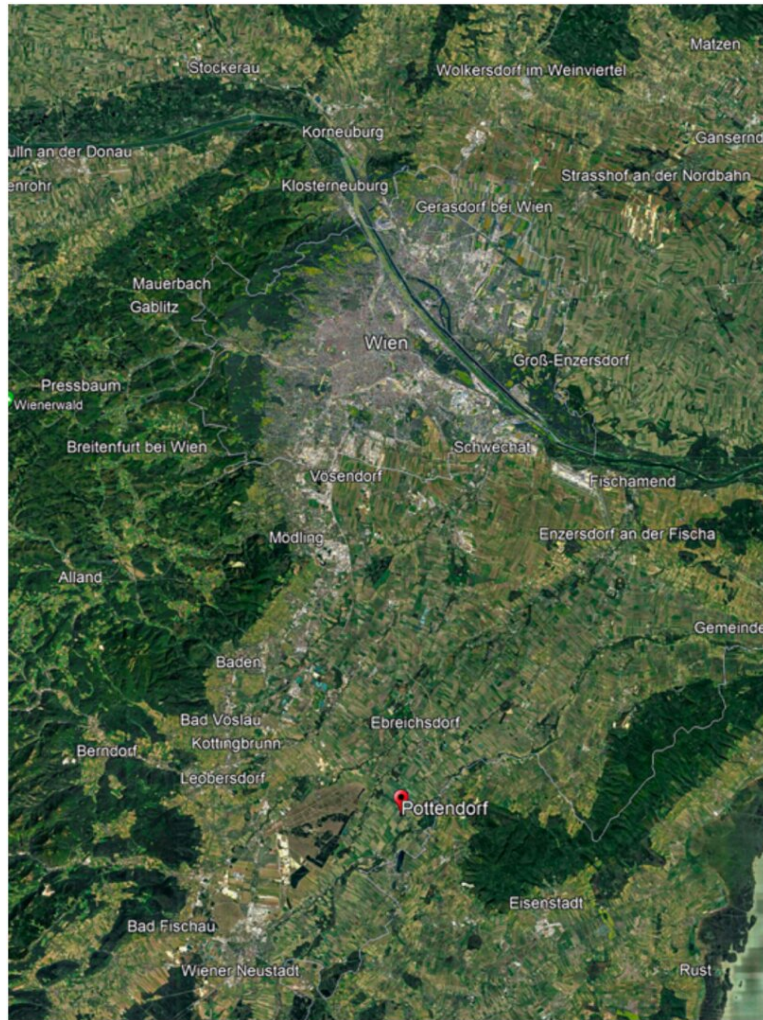
Peter Bigus

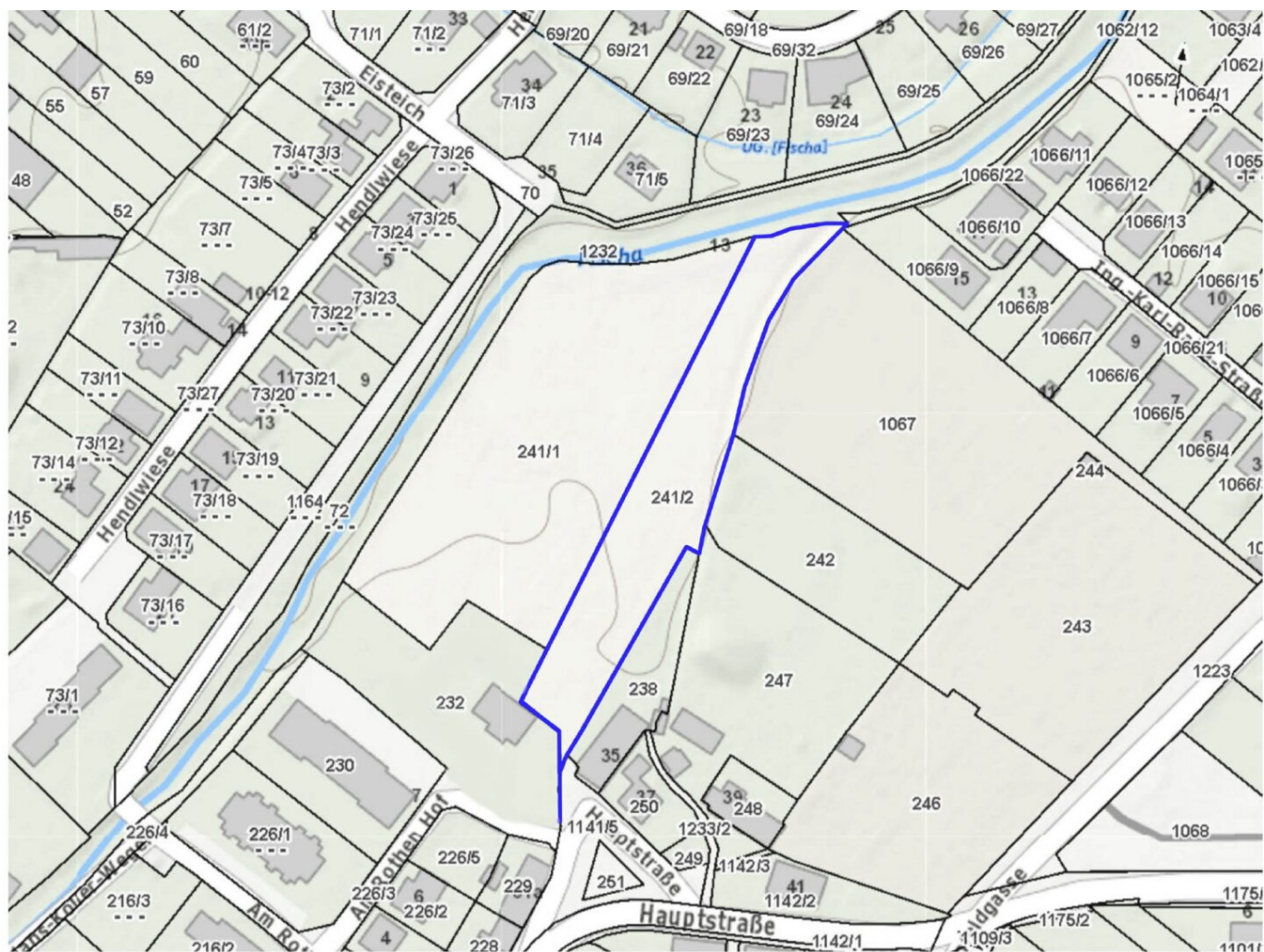
Immobilienquartier
Lechnerstraße 18/6
Wien 1030

H +43699 124 715 92

Gerne stehe ich Ihnen für weitere Informationen oder einen Besichtigungstermin zur Verfügung.







Objektbeschreibung

Zu Vermieten steht eine Lagerfläche, Abstellfläche mit maximal 3.960 m². Die anzumietende Fläche ist individuell wählbar je nachdem wieviel m² man benötigt.

1,50 Euro Netto pro m² zzgl. Ust

Ab sofort zu Mieten!

10 Euro Betriebskosten pauschal zzgl. Ust

3 Monatsmieten Kautions

2 Monatsmieten Provision

Mietvertragsdauer 3 Jahre mit Verlängerungsoption

Kontakt und Besichtigungstermine

Für weitere Fragen und Details steht Ihnen Herr **Peter Bigus** unter Tel. Nr.: **+43 699 12 47 15 92** oder per Mail unter: **bigus@immobilienquartier.at** und Herr **Uyar** unter Tel. Nr.: **+43 699 17 10 59 18** oder per Mail unter: **uyar@immobilienquartier.at** zur Verfügung.

Wir weisen daraufhin, dass die Immobilienquartier OG als Doppelmakler tätig ist. Eine Maklerprovision wird erst dann fällig, wenn es zum Mietabschluss der Lagerfläche kommt. Die Angaben im Exposé erfolgen im Auftrag des Verkäufers.

Infrastruktur / Entfernungen

Gesundheit

Arzt <500m

Apotheke <500m

Klinik <6.000m

Kinder & Schulen

Kindergarten <1.000m

Schule <1.000m

Nahversorgung

Supermarkt <500m

Bäckerei <500m

Sonstige

Bank <500m

Geldautomat <500m

Post <500m
Polizei <500m

Verkehr

Bus <500m
Bahnhof <1.500m
Autobahnanschluss <2.000m

Angaben Entfernung Luftlinie / Quelle: OpenStreetMap