

Bürofläche in Klagenfurt - sofort beziehbar



Objektnummer: 1957

Eine Immobilie von LEXERIMMO.AT GmbH

Zahlen, Daten, Fakten

Art:	Büro / Praxis
Land:	Österreich
PLZ/Ort:	9020 Klagenfurt am Wörthersee
Zustand:	Modernisiert
Nutzfläche:	98,30 m²
Bürofläche:	98,30 m²
Zimmer:	4
Kaltmiete (netto)	1.277,90 €
Kaltmiete	1.522,90 €
Betriebskosten:	245,00 €
USt.:	304,58 €
Provisionsangabe:	

3 Bruttomonatsmieten zzgl. 20% USt.

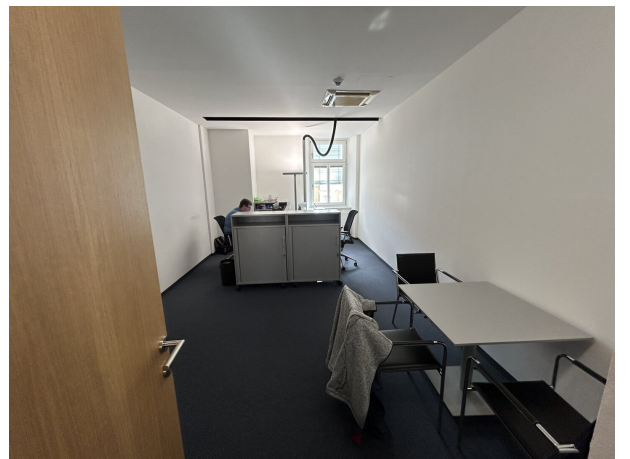
Ihr Ansprechpartner



Reinhold Lexer

LEXERIMMO.AT GmbH
Hahngasse 32/10
1090 Wien

T +43 (0)1 / 713 67 00
H +43 (0) 676 / 84 333 11 00
F +43 (0)1 / 713 67 00 81





BESTANDSPLAN		GRUNDRISS-1. OBERGESCHOSS		Blatt	von	Blatt	von
UNIQA HEUPLATZ		Plannummer		1	von	02.11.2023	
		Lage		01	Index	Modell	
		Maßstab		1:100			

Objektbeschreibung

Die Büroflächen im 1. OG werden langfristig vermietet. Sie sind in einem sehr guten Zustand und können sofort bezogen werden.

Im Büroverbund stehen 2 Nasszellen zur Verfügung.

Infrastruktur / Entfernungen

Gesundheit

Arzt <500m

Apotheke <500m

Krankenhaus <1.000m

Klinik <1.000m

Kinder & Schulen

Schule <500m

Kindergarten <500m

Universität <1.000m

Höhere Schule <1.000m

Nahversorgung

Supermarkt <500m

Bäckerei <500m

Einkaufszentrum <500m

Sonstige

Bank <500m

Geldautomat <500m

Post <500m

Polizei <500m

Verkehr

Bus <500m

Autobahnanschluss <3.000m

Bahnhof <1.500m

Flughafen <3.500m

Angaben Entfernung Luftlinie / Quelle: OpenStreetMap