

Gewerbe- bzw. Bürofläche im Zentrum zur Vermietung



Gebäudeansicht

Objektnummer: 0009000353

Eine Immobilie von Raiffeisen Tirol Kufstein

Zahlen, Daten, Fakten

Art:	Büro / Praxis - Bürofläche
Land:	Österreich
PLZ/Ort:	6230 Brixlegg
Nutzfläche:	113,00 m²
Zimmer:	2
WC:	1
Heizwärmebedarf:	B 26,00 kWh / m² * a
Gesamtenergieeffizienzfaktor:	B 0,99
Gesamtmiete	1.559,40 €
Kaltmiete (netto)	1.073,50 €
Kaltmiete	1.299,50 €
Miete / m²	11,76 €
Betriebskosten:	226,00 €

Ihr Ansprechpartner



Andrea Steiner

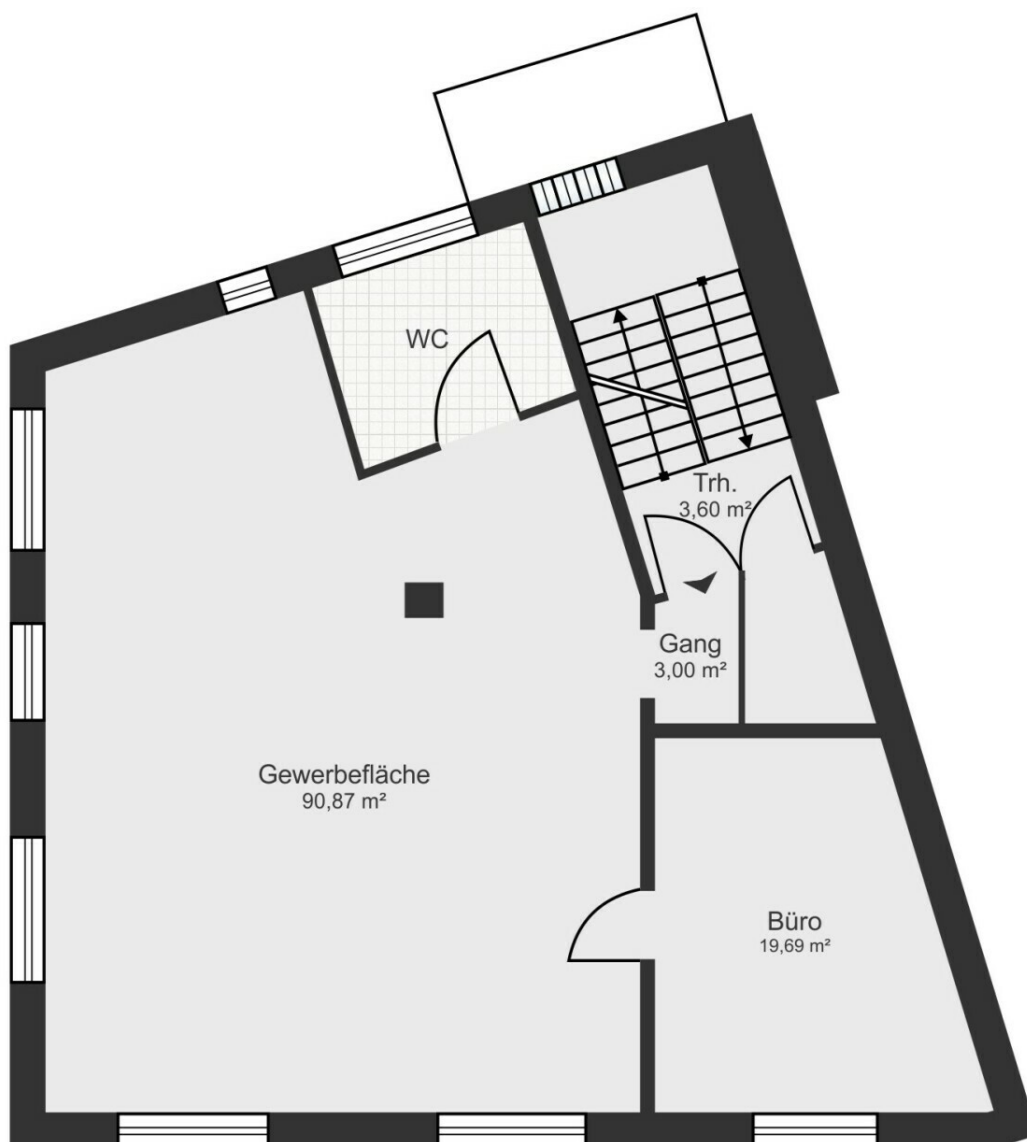
Raiffeisen Bezirksbank Kufstein eGen
Oberer Stadtplatz 1a
6330 Kufstein

T 50182
H +43 5372 200-50182

Gerne stehe ich Ihnen für weitere Informationen oder einen Besichtigungstermin zur Verfügung.

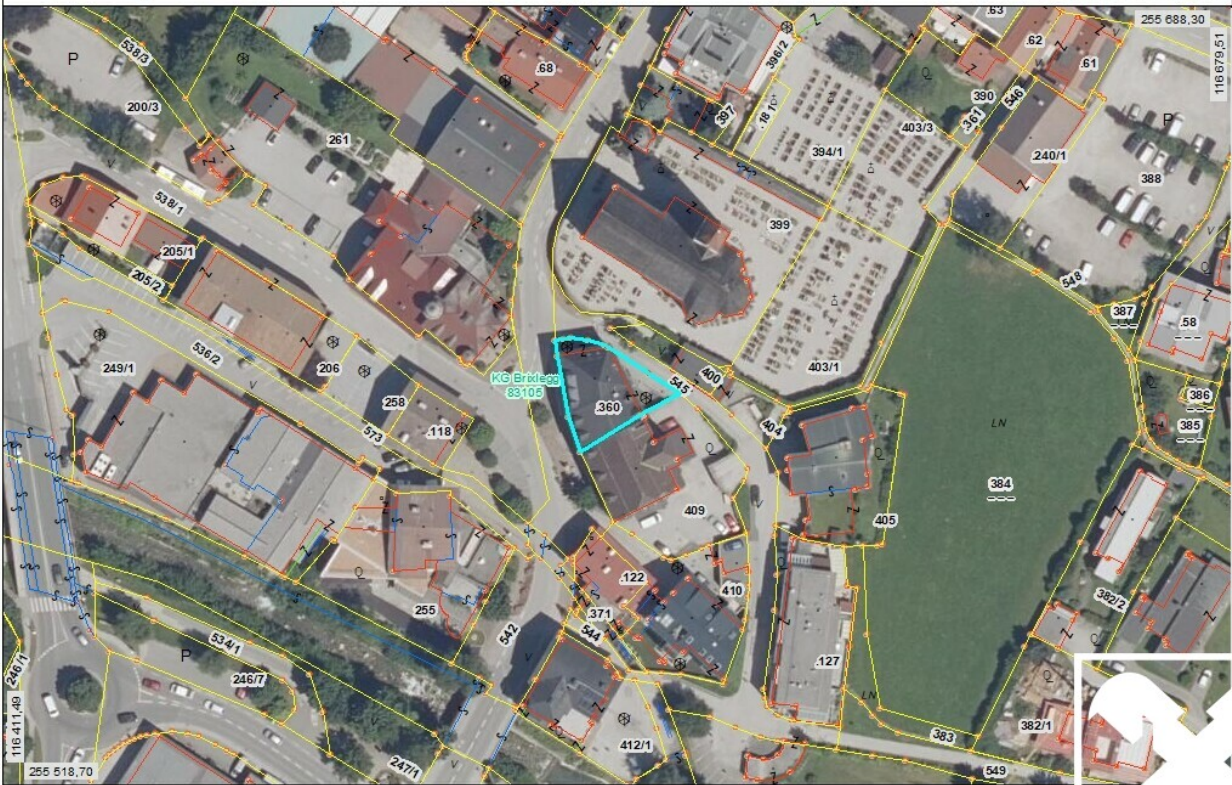






2. Obergeschoss - Gewerbefläche

Bei der symbolisch eingezeichneten Möblierung handelt es sich lediglich um einen Einrichtungsvorschlag. Die dargestellten Möbel sind im Preis nicht inbegriffen. Die Raiffeisen Bezirksbank Kufstein eGen übernimmt keine Haftung oder Gewähr für die Richtigkeit, Vollständigkeit oder Aktualität der Grundrisse und deren Übereinstimmung mit den Naturmaßen. Der Einrichtungsvorschlag erfolgt somit unter ausdrücklichem Vorbehalt.

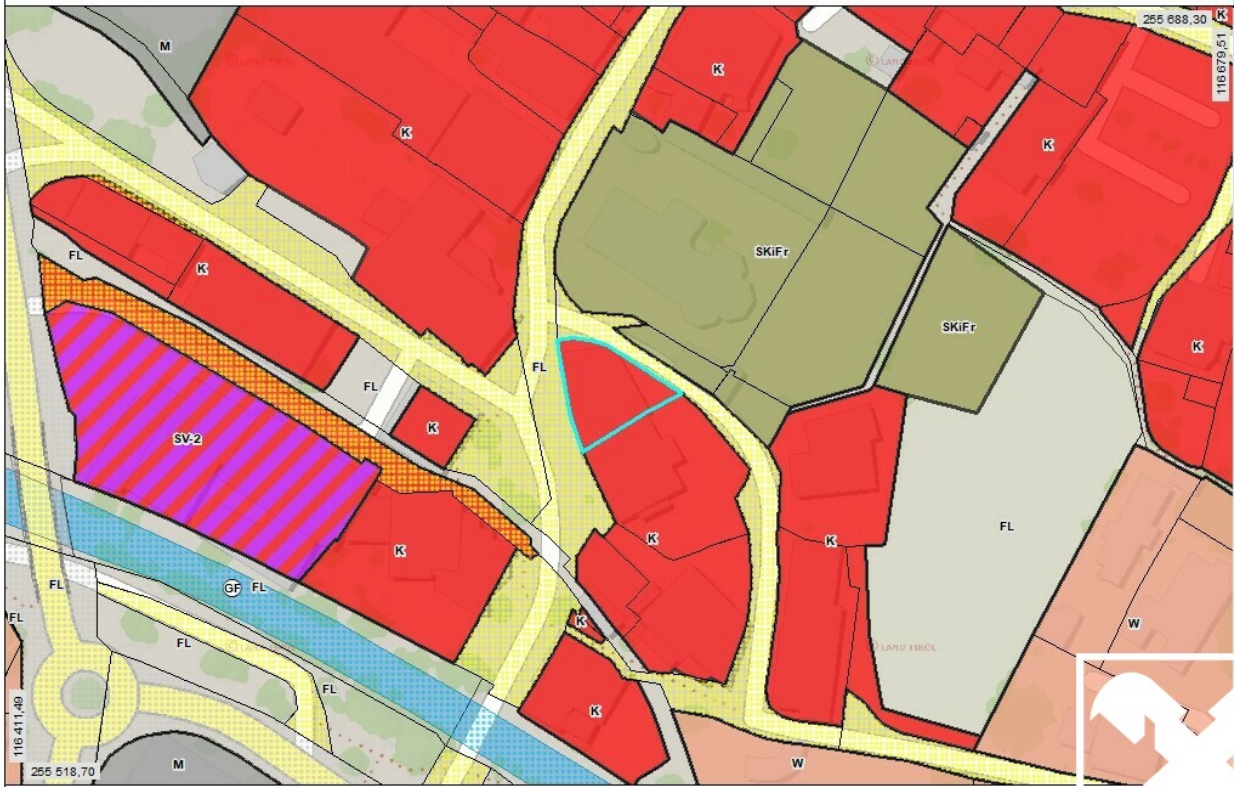


Amt der Tiroler Landesregierung



Keine Rechtsauskunft, keine Gewähr für Aktualität und Vollständigkeit.

Erstvermessung: 28.06.2023
Quelle: Amt der Tiroler Landesregierung



Amt der Tiroler Landesregierung



Keine Rechtsauskunft, keine Gewähr für Aktualität und Vollständigkeit.

Quelle: Amt der Tiroler Landesregierung, Stand: 28.06.2023

Objektbeschreibung

In sehr guter, zentraler Lage von Brixlegg steht eine Gewerbe- bzw. Bürofläche mit **ca. 113 m²** im Gebäude der Raiffeisenbank Brixlegg **ab sofort** zur Vermietung frei.

Folgende Ausstattungen sind vorhanden:

- Klimaanlage
- Bodenbeläge Parkett
- BUS System für Beleuchtung
- Netzwerkverkabelung
- Internetanschluss

Gewerbe- bzw. Bürofläche 2. Obergeschoss

- Großraumbüro ca. 90,87 m²
- 1 Büro ca. 19,69 m²
- Teeküche in Planung
- Toiletten in Planung

Parkplätze können bei Bedarf in der Nähe angemietet werden.

Es gibt **keinen** Personenlift.

Eine unverbindliche Besichtigung lohnt sich.

Wir freuen uns auf Ihren Anruf!