

**GASTO-LOKAL in zentraler LAGE in VILLACH zur
Vermietung - Trattengasse/Ossiacherzeile**



IMG-20251001-WA0087

Objektnummer: 132782

Eine Immobilie von IMMOcontract Immobilien Vermittlung GmbH

Zahlen, Daten, Fakten

Art:	Gastgewerbe - Gastronomie/Restaurant
Land:	Österreich
PLZ/Ort:	9500 Villach
Gesamtfläche:	114,17 m ²
Heizwärmebedarf:	E 150,40 kWh / m ² * a
Gesamtenergieeffizienzfaktor:	C 1,44
Gesamtmiete	2.769,06 €
Kaltmiete (netto)	2.027,04 €
Kaltmiete	2.307,55 €
Betriebskosten:	280,51 €
Provisionsangabe:	

3 Bruttomonatsmieten

Ihr Ansprechpartner



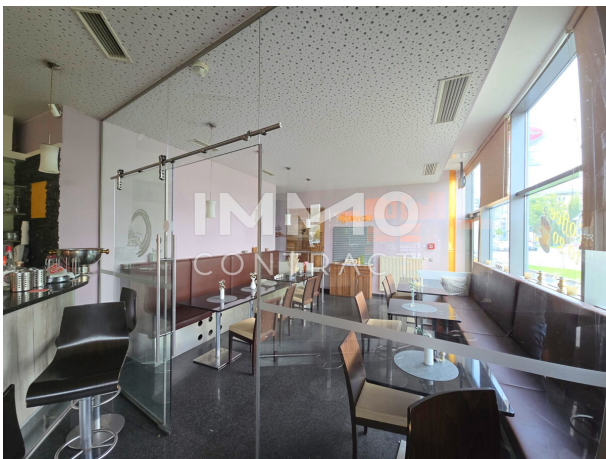
Jan Sarkantyu

IMMOcontract Immobilien Vermittlung GmbH
Sternäckerweg 20a
8041 Graz

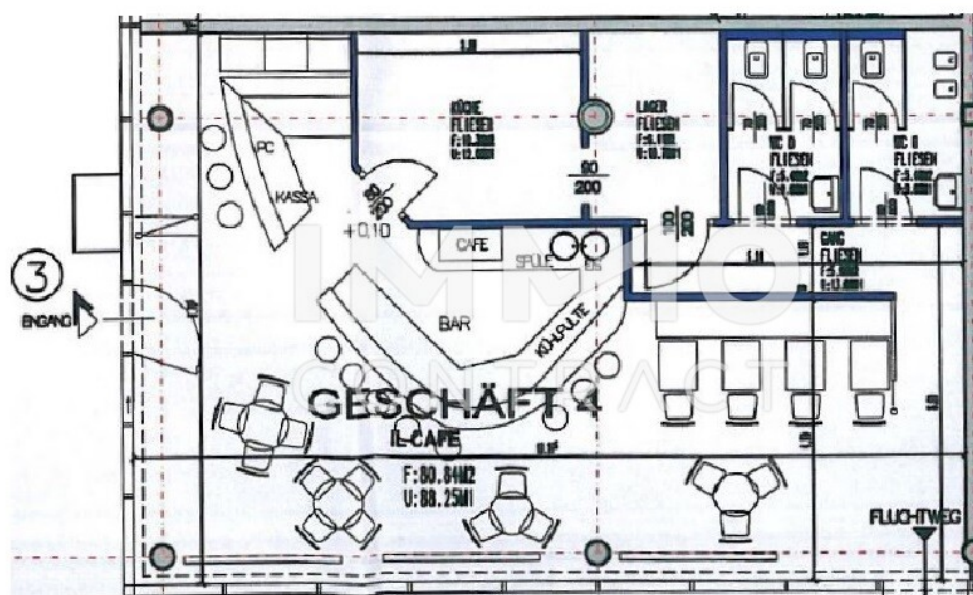
T 00436644231913
H 00436644231913
F 004331689080092781

Gerne stehe ich Ihnen für weitere Informationen oder einen Besichtigungstermin zur









Objektbeschreibung

Willkommen in einer einzigartigen Gelegenheit für Gastronomen in einer der charmantesten Städte Österreichs – Villach. Diese markante Gastronomie-Immobilie zur Miete kombiniert hervorragende Lage mit unendlichem Potenzial für Ihre Visionen. Das Objekt befindet sich in der Trattengasse/Ossiacherzeile in Villach, einer Stadt, die reich an Kultur und Geschichte ist und sowohl bei Einheimischen als auch bei Touristen gleichermaßen beliebt ist. Die attraktive Umgebung und die gute Erreichbarkeit machen diese Immobilie zu einem idealen Standort für Ihre gastronomischen Pläne. Verfügbar nach Absprache, bietet es flexible Möglichkeiten, um Ihre individuelle Betriebsstruktur zu gestalten und zu optimieren. Ob Sie ein Restaurant, ein Café oder eine Bar planen, diese Räumlichkeiten sind bereit, Ihrer Kreativität freien Lauf zu lassen. Nutzen Sie diese Gelegenheit und verwirklichen Sie Ihr Gastro-Konzept an einem Ort, der durch seinen Charme und seine Lage in der lebendigen Stadt Villach besticht. Warten Sie nicht länger und kontaktieren Sie uns, um mehr über diese besondere Immobilie zu erfahren und einen Besichtigungstermin zu vereinbaren. (Ablöse der Einrichtung nach Absprache)