

Einfamilienhaus



Objektnummer: 7234

Eine Immobilie von Spiegelfeld Immobilien GmbH

Zahlen, Daten, Fakten

Art:	Haus
Land:	Österreich
PLZ/Ort:	2384 Breitenfurt bei Wien
Baujahr:	1985
Zustand:	Entkernt
Alter:	Neubau
Wohnfläche:	140,00 m²
Nutzfläche:	200,00 m²
Zimmer:	4
Heizwärmebedarf:	95,20 kWh / m² * a
Kaufpreis:	450.000,00 €
Provisionsangabe:	

3% des Kaufpreises zzgl. 20% USt.

Ihr Ansprechpartner



Dr. Andrea Mittermayr

Spiegelfeld Immobilien GmbH
Stubenring 20
1010 Wien

T +43 1 5132313-13

Gerne stehe ich Ihnen für weitere Informationen oder einen Besichtigungstermin zur Verfügung.





renze

POLODUR Ø 125

nicht unterkellert

RSK

RSK

POLODUR Ø 150

BAD, WC

LAGER
7'07 M²

WIRTSCHAFTSR.
13'34 M²

80/200
25
LUFTUNG

HEIZUNG
5'58 M²

13 M² HÖHEN 19,5
24 80/200

VORRAUM
5'82 M²

SCHAMOTT-
SYSTEMKAMIN
ZB SCHIEDL

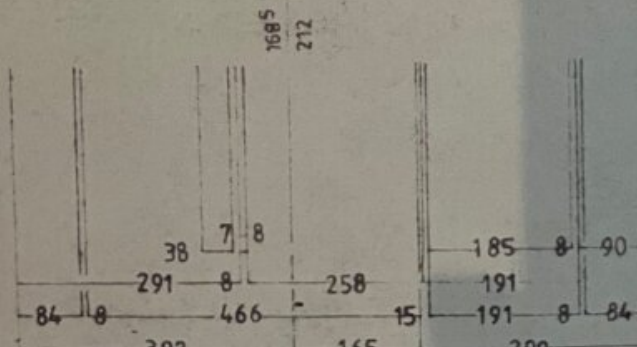
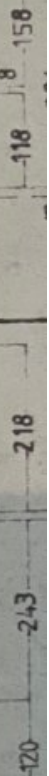
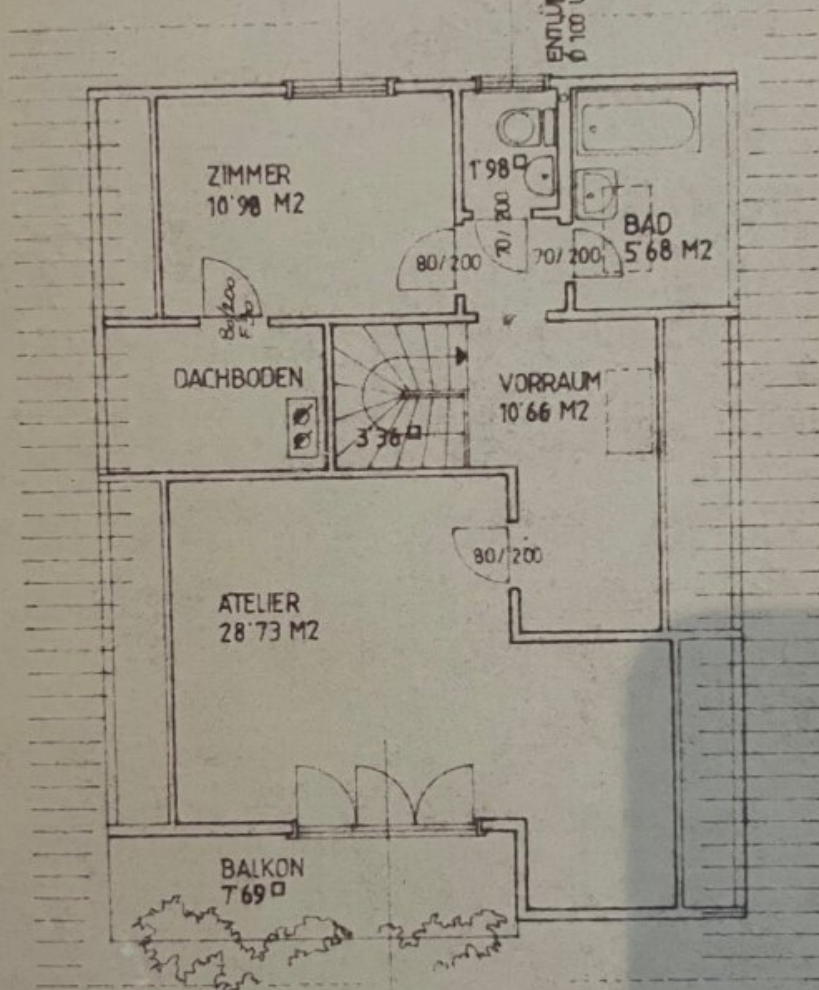
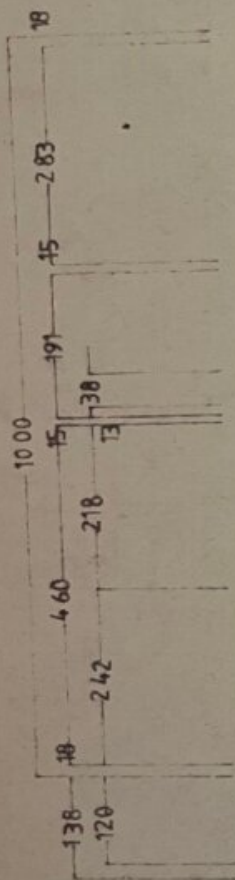
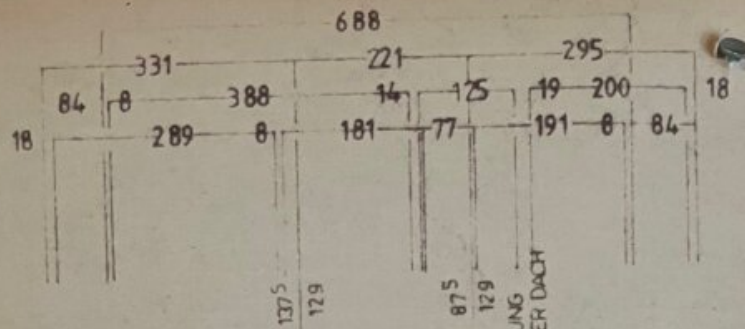
FT 30 80/200

80/200

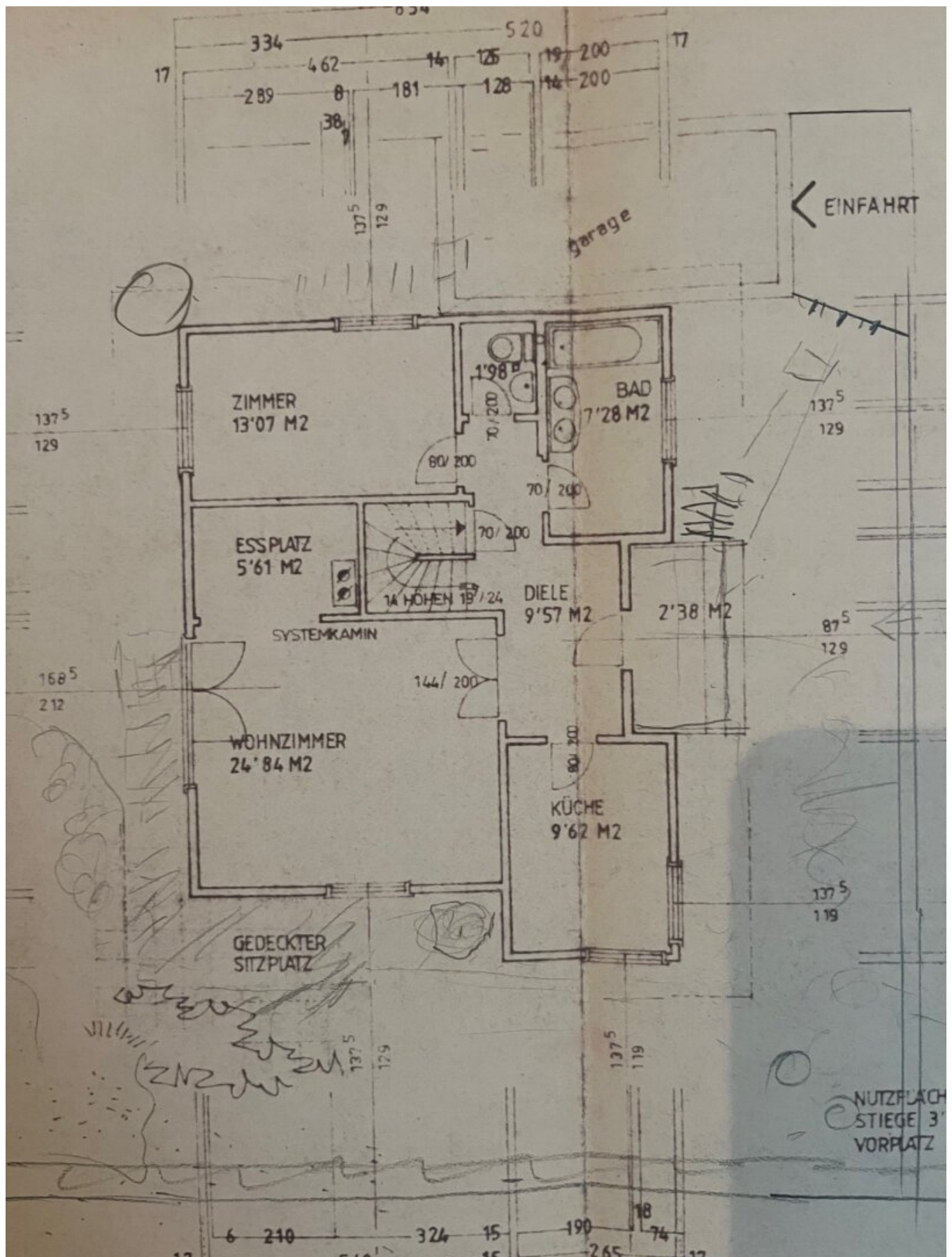
KELLER
37'71 M²

100 SR

287



NUTZFLÄCHE



Objektbeschreibung

Zum Verkauf kommt ein Einfamilienhaus in absoluter Ruhelage!

Das Haus ist für eine Familie mit 2 Kindern bestens geeignet - es handelt sich um ein ELK Haus, das im Jahre 1985 errichtet wurde und sicherlich gewisser Adaptierungen bedarf. Aber es steht grundsätzlich zur Benützung zur Verfügung.

Neben dem großzügigen Wohnbereich gibt es 3 Schlafzimmer mit 2 Bädern.

Auch das gesamte Haus ist unterkellert - sodaß großzügige Stauräume vorhanden sind. Das Haus wird mit einer Gaszentralheizung beheizt - könnte jedoch auf feste Brennstoffe umgebaut werden.

Die Betriebskosten sind pro Monat ca € 350,-- inkl Heizung.

Infrastruktur / Entfernungen

Gesundheit

Arzt <500m

Apotheke <1.000m

Klinik <1.000m

Krankenhaus <3.500m

Kinder & Schulen

Schule <500m

Kindergarten <500m

Höhere Schule <9.500m

Universität <8.000m

Nahversorgung

Supermarkt <1.000m

Bäckerei <1.000m

Einkaufszentrum <6.000m

Sonstige

Bank <1.000m

Geldautomat <1.000m

Post <500m

Polizei <1.000m

Verkehr

Bus <500m

U-Bahn <8.500m

Straßenbahn <5.000m

Bahnhof <6.500m

Autobahnanschluss <5.500m

Angaben Entfernung Luftlinie / Quelle: OpenStreetMap