

WOHNEN AM PARK - Urban & Grün! 2-Zimmer Neubau!



Top 1.36 Wohn-Essbereich

Objektnummer: 131596_230

Eine Immobilie von IMMOcontract Immobilien Vermittlung GmbH

Zahlen, Daten, Fakten

| | |
|--------------------------------------|----------------------|
| Art: | Wohnung - Etage |
| Land: | Österreich |
| PLZ/Ort: | 1160 Wien |
| Baujahr: | 1972 |
| Zustand: | Teil_vollsaniert |
| Wohnfläche: | 47,90 m² |
| Zimmer: | 2 |
| Bäder: | 1 |
| WC: | 1 |
| Balkone: | 1 |
| Heizwärmebedarf: | B 22,50 kWh / m² * a |
| Gesamtenergieeffizienzfaktor: | A 0,73 |
| Kaufpreis: | 330.500,00 € |
| Provisionsangabe: | |

3% zzgl. 20% USt.

Ihr Ansprechpartner



Mag. Michael Schwabe

IMMOcontract Immobilien Vermittlung GmbH
Schnirchgasse 17
1030 Wien

H 004366460008102

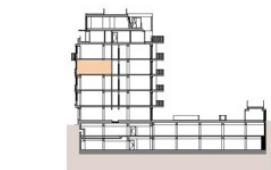
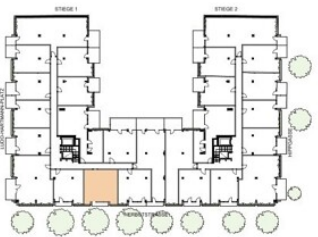
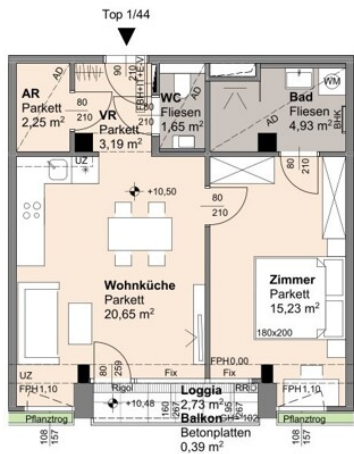








HERBSTSTRASSE 6-10
A-1160 WIEN

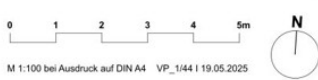


| Top 44 | Stiege 1 |
|-------------------------------|--------------------------|
| 3.OBERGESCHOSS | 2 ZIMMER |
| Wohnnutzfläche (inkl. Loggia) | ca. 50,63 m ² |
| Loggia | ca. 2,73 m ² |
| Balkon | ca. 0,39 m ² |
| ER | ca. 2,48 m |
| Raumhöhe | ca. 2,80 m |
| Raumhöhe Unterzug | ca. 2,67 m |
| Raumhöhe A.D. | ca. 2,65 m |



Einrichtungen sind nicht Gegenstand des Vertrages und dienen nur als Vorschlag. Boden- und Wandbeläge, Elektro-, Sanitär- und sonstige Ausstattung laut gültiger Bau- und Ausstattungsbeschreibung. Die Raum- und Wohnungsgrößen können sich durch die Detailplanung geringfügig ändern. Die in den Plänen vorhandenen Abmessungen sind Rohbaumaße und nicht für die Bestellung von Einbaumöbeln verwendbar - Naturmasse erforderlich! Zusätzliche abgehängte Decken und Poterien nach Erfordernis (Weitere Abminderung der Raumhöhe möglich). Notwendige bauliche Änderungen haben keinen Einfluss auf den vereinbarten Kaufpreis. Unverbindliche Plankopie. Druckfehler, Irrtum oder Änderungen vorbehalten.

- AD Abgehängte Decke
- AR Abstellraum
- BRK Badraum
- WM Waschmaschine
- UZ Unterzug
- EV Elektroverkleider
- FBHV Fußbodenheizungsverteiler
- LV Leerverhöhung für autom. Türöffner
- FPH Fertigparapethöhe (13cm Türschwelle)
- RR Regenrinne
- RH Raumhöhe
- GH Geländehöhe
- SR Schrankraum
- VR Vorraum
- TA Taster für autom. Türöffner



Objektbeschreibung

Vermittlung – Finanzierung – Vermietung Die Vorsorgewohnungen im Projekt Wohnen am Park – Urbanes Leben mit Grünblick sind eine attraktive Möglichkeit um für die eigene Zukunft vorzusorgen – Sicherheit für mehrere Generationen garantiert! In ruhiger Lage, eingebettet in eine verkehrsberuhigte Sackgasse direkt am idyllischen Arik-Brauer-Park, entsteht ein exklusives Wohnprojekt mit rund 150 hochwertig ausgestatteten Eigentumswohnungen – ideal für alle, die urbanes Wohnen mit Naturnähe verbinden möchten. Die smart geplanten Wohnflächen von ca. 30 m² bis 130 m² bieten für jede Lebensphase das passende Zuhause. * Solide, attraktive Renditen * Sicherer Vermögenswert durch Eintragung ins Grundbuch, voraussichtlich konstante Wertsteigerung über einen Betrachtungszeitraum von mehreren Jahren * Regelmäßige Mieteinnahmen – Inflationsschutz dank jährlicher Indexierung * Zahlreiche steuerliche Vorteile * Variabler Eigenmitteleinsatz Gerne unterstützen wir Sie auch bei der Finanzierung und stellen einen Kontakt zu unseren Kooperationspartnern her. Ein Prozess – Ein Ansprechpartner Damit die gesamte Abwicklung zeit- und kostensparend abläuft, bieten wir Ihnen eine umfassende Rundumbetreuung: 1. Individuelle Bedarfsanalyse und Beratung– somit werden wir Ihren persönlichen Bedürfnissen gerecht. 2. Anschaffung über Ihren IMMOcontract-Berater – wir kümmern uns um die Abwicklung des Kaufs. 3. Finanzierung über unsere Kooperationspartner – gemeinsam bieten wir Ihnen attraktive Finanzierungslösungen. 4. Vermietung durch Ihren IMMOcontract-Berater – wir finden für Sie geeignete, bonitätsstarke Mieter. Der korrespondierende Eigennutzerpreis beträgt EUR 353.600. Geplante Fertigstellung: 2028 – sichern Sie sich schon dieses Top-Investment im Grünen mitten in der Stadt! Der Vermittler ist als Doppelmakler tätig. Es besteht ein wirtschaftliches Naheverhältnis zum Verkäufer.