

Design trifft Sichtbarkeit: Innovative Businessflächen in Top Lage Salzburg mieten



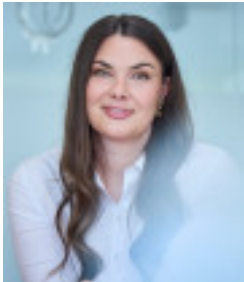
Objektnummer: 531/1790

Eine Immobilie von Grosschädl Immobilien GmbH

Zahlen, Daten, Fakten

Adresse	Karl-Böttinger-Straße
Art:	Büro / Praxis
Land:	Österreich
PLZ/Ort:	5020 Salzburg
Alter:	Neubau
Bürofläche:	500,00 m²
Heizwärmebedarf:	A 4,30 kWh / m² * a
Gesamtenergieeffizienzfaktor:	A+ 0,60

Ihr Ansprechpartner

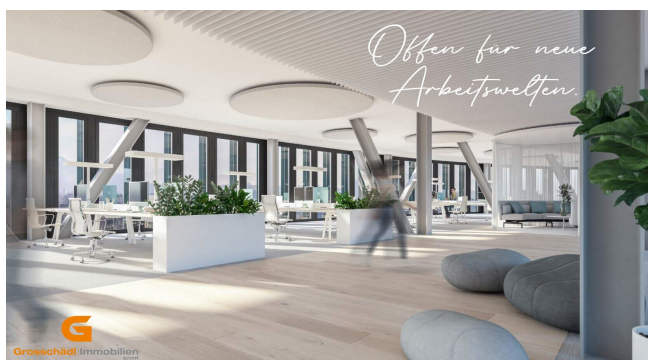


Julia Grosschädl

Grosschädl Immobilien GmbH
Karl Böttinger Straße 35
5020 Salzburg

T +43 662 / 48 11 67

Gerne stehe ich Ihnen für weitere Informationen oder einen Besichtigungstermin zur Verfügung.



G
Grossschädl Immobilien GmbH

**Ihr
Gewerbeimmobilienmakler
in Salzburg**

Vermieten • Verkaufen
Bewerten • Baurecht

Profitieren Sie von unserem Netzwerk

MITGLIED IM **IMMOBILIEN** **ÖVI**

f **in** **Q**

Grossschädl Immobilien



Grosschädl Immobilien
GmbH



Grosschädl Immobilien
GmbH

Objektbeschreibung

Design trifft Sichtbarkeit: Innovative Businessflächen in Top Lage Salzburg mieten

Top Business - Standort Salzburg Stadt!

Allgemeines zum innovativen Neubau: Architektur trifft Anspruch

Der Neubau, entworfen von einem renommierten Architekturbüro, setzt neue Maßstäbe im Premium-Segment für Businessimmobilien!

Die Immobilie erfüllt nicht nur höchste funktionale Anforderungen, sondern definiert die Verbindung von Ästhetik und Effizienz neu – ein Ort, der Raum für Innovation schafft.

Moderne Büro- und Ausstellungsflächen, derzeit noch verfügbar:

ca. 4.000 m² Multifunktionale Businessflächen

Teilbar **ab ca. 200 m²**, Innenausbau gemäß Mieterwunsch möglich.

Für weitere Details zu diesem Objekt fordern Sie einfach unser Exposé an!

Ähnliche Objekte finden Sie auch auf unserer Homepage: www.grosschaedl-immo.at

Details erhalten Sie gerne über unsere Kanzlei wir bitten jedoch um Verständnis, dass wir Anfragen, auf Grund der Sorgfalts- und Nachweispflicht gegenüber dem Eigentümer, nur mit Angabe der Adresse und Telefonnummer bearbeiten können.

Der Vermittler ist als Doppelmakler tätig.

Infrastruktur / Entfernungen

Gesundheit

Arzt <500m

Apotheke <500m

Klinik <2.000m

Krankenhaus <1.000m

Kinder & Schulen

Schule <500m

Kindergarten <500m

Universität <1.750m

Höhere Schule <1.750m

Nahversorgung

Supermarkt <500m

Bäckerei <250m

Einkaufszentrum <1.250m

Sonstige

Bank <750m

Geldautomat <750m

Post <1.250m

Polizei <1.250m

Verkehr

Bus <250m

Bahnhof <1.000m

Autobahnanschluss <500m

Flughafen <3.500m

Angaben Entfernung Luftlinie / Quelle: OpenStreetMap