

Loftartige Wohnung mit Balkon & Terrasse in der Pohlgasse, 1120 Wien



20250708_085400

Objektnummer: 141/84277

Eine Immobilie von Rustler Immobilien treuhand

Zahlen, Daten, Fakten

Art:	Wohnung
Land:	Österreich
PLZ/Ort:	1120 Wien
Baujahr:	1900
Möbliert:	Teil
Alter:	Altbau
Wohnfläche:	128,38 m²
Zimmer:	3
Bäder:	1
WC:	1
Balkone:	1
Terrassen:	1
Heizwärmebedarf:	C 50,25 kWh / m² * a
Gesamtenergieeffizienzfaktor:	C 1,59
Gesamtmiete	1.935,84 €
Kaltmiete (netto)	1.037,73 €
Kaltmiete	1.554,09 €
Provisionsangabe:	

provisionsfrei

Ihr Ansprechpartner

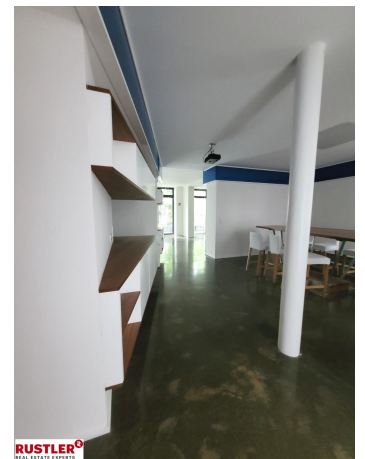
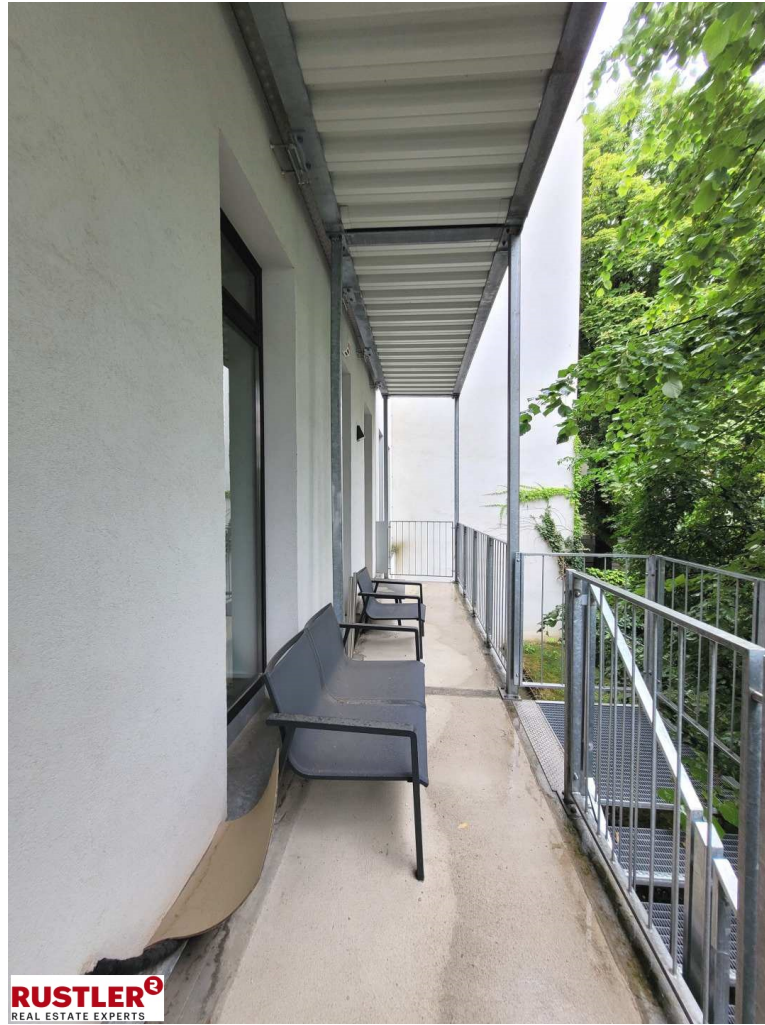


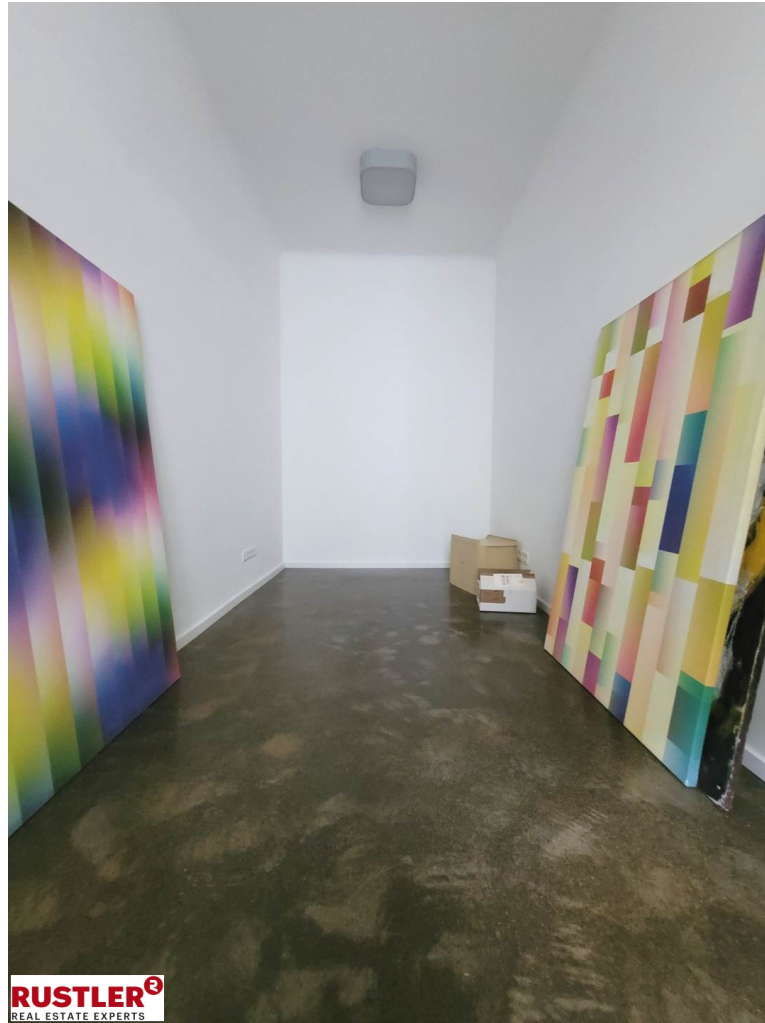
Joanna Maciejasz

Rustler Immobilienreuhand









RUSTLER®
REAL ESTATE EXPERTS



RUSTLER®
REAL ESTATE EXPERTS

Objektbeschreibung

Loftartige Wohnung mit Balkon & Terrasse in der Pohlasse, 1120 Wien

Objektbeschreibung Willkommen in Ihrem neuen Zuhause! Diese exklusive, loftartige Wohnung besticht durch ein großzügiges Raumgefühl und hochwertige Ausstattung auf ca. 128 m² Nutzfläche. Das offene Wohnkonzept schafft eine lichtdurchflutete, einladende Atmosphäre, ideal für modernes Wohnen und geselliges Beisammensein. Ein Highlight der Wohnung sind der Balkon und die große Terrasse – perfekte Orte zum Entspannen und Genießen der Sonne mitten in der Stadt. **Details zur Wohnung Nutzfläche:** ca. 128 m²
Zimmer: 1 getrenntes Zimmer + großzügiger offener Wohnküchenbereich **Küche:** Voll ausgestattet mit einem Tisch und Sesseln für gemütliche Mahlzeiten **Außenflächen:** 1 Balkon & 1 großzügige Terrasse **Zustand:** Sehr gepflegt und in hervorragendem Zustand **Lage:** Repräsentative Adresse in der Pohlasse 28, 1120 Wien **Lage & Infrastruktur** Die Wohnung befindet sich in einer der gefragtesten Gegenden Wiens – der Pohlasse im 12. Bezirk. Hier genießen Sie ruhiges, urbanes Leben mit bester Anbindung an öffentliche Verkehrsmittel, Einkaufsmöglichkeiten, Restaurants und Freizeitangebote. Naherholungsgebiete und Parks sind schnell erreichbar. **Sonstiges** Ideal für Singles oder Paare, die Wert auf Design, Komfort und eine zentrale Lage legen. Die loftartige Architektur bietet vielfältige Gestaltungsmöglichkeiten und ein einzigartiges Wohngefühl. **Kontaktieren Sie uns für eine Besichtigung und überzeugen Sie sich selbst von diesem besonderen Wohnangebot!**