

## **Moderne Doppelhaushälfte mit Terrasse und Garten - Bezugsfertig!**



Ansicht mit Terrasse und Sellplätze

**Objektnummer: 0001007443**

**Eine Immobilie von Raiffeisen Immobilien Vermittlung**

## Zahlen, Daten, Fakten

<b>Art:</b>	Haus - Doppelhaushälfte
<b>Land:</b>	Österreich
<b>PLZ/Ort:</b>	2322 Zwölfaxing
<b>Baujahr:</b>	2023
<b>Möbliert:</b>	Teil
<b>Wohnfläche:</b>	155,30 m²
<b>Nutzfläche:</b>	155,30 m²
<b>Zimmer:</b>	5
<b>Bäder:</b>	4
<b>WC:</b>	4
<b>Terrassen:</b>	1
<b>Garten:</b>	103,51 m²
<b>Kaufpreis:</b>	679.000,00 €
<b>Provisionsangabe:</b>	

3% des Kaufpreises plus 20% USt.

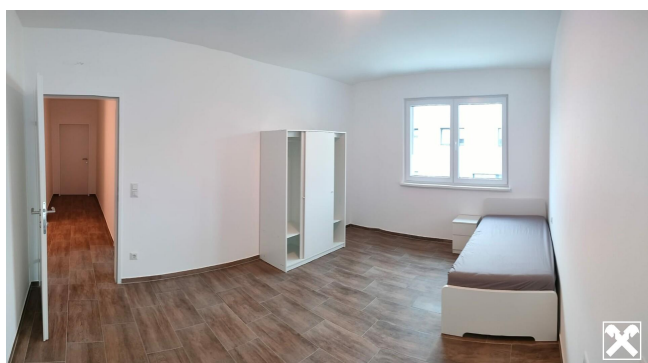
## Ihr Ansprechpartner



**Walter Haider**

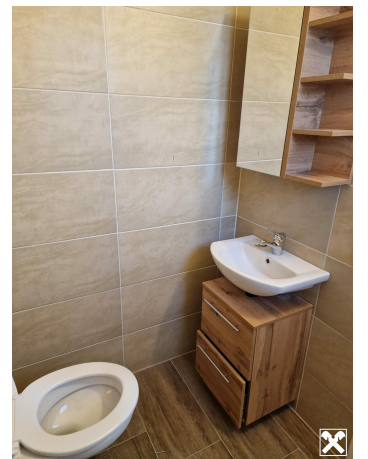
Raiffeisen Immobilien Vermittlung Ges.m.b.H  
Friedrich-Wilhelm-Raiffeisen-Platz 1  
1020 Wien

T +43517517  
H +43 664 60 517 517 98



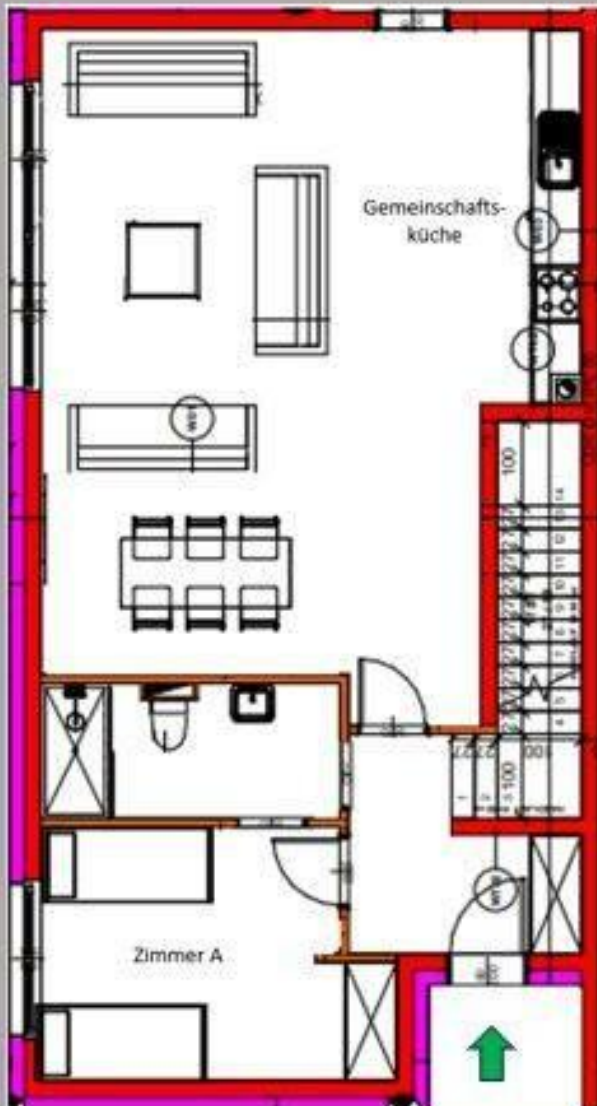




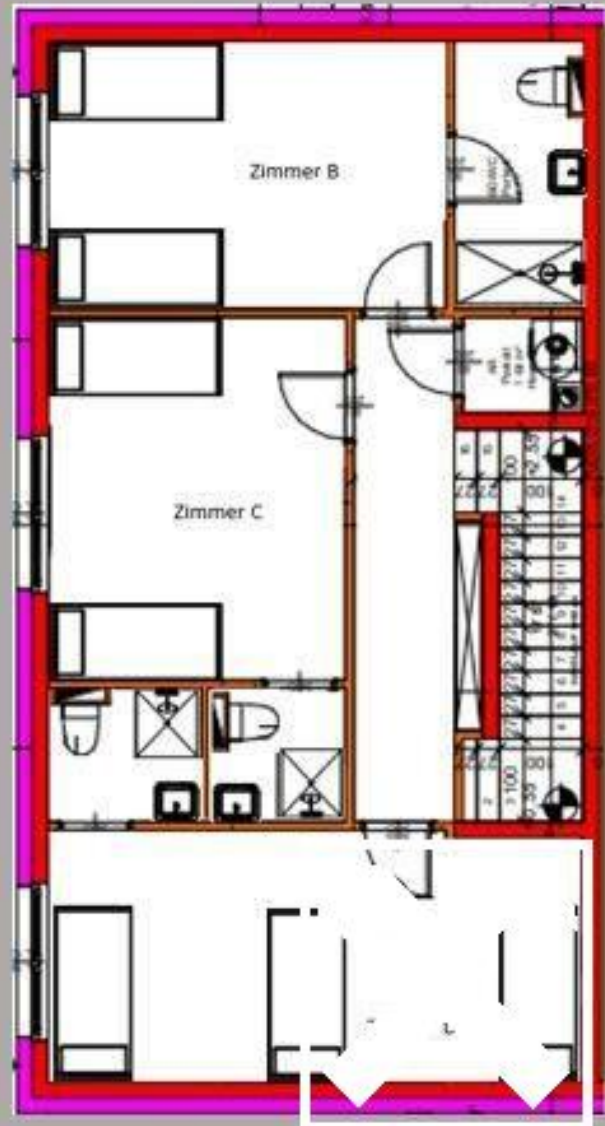




## Erdgeschoss



## Obergeschoss



## Objektbeschreibung

Moderne, Doppelhaushälfte in Toplage mit viel Platz für jedes Familienmitglied!

Photovoltaikanlage daher geringere Energiekosten!

Das in Massivbau errichtete Doppelhaus besticht durch eine exzellente Raumaufteilung.

Raumaufteilung Erdgeschoss:

- Vorraum
- offene Küche mit Wohn und Essraum
- Gästetoilette mit Handwaschbecken
- Technikraum
- Zimmer
- Terrasse, Garten

Raumaufteilung Obergeschoss:

- Stiegenaufgang
- 3 Zimmer
- 3 Badezimmer mit Dusche und WC
- Abstellraum

Vorbereitung für eine Klimaanlage ist vorhanden.

Der Garten ist groß genug zum Genießen vieler schöner  
Sonnenstunden.

Die Immobilie verfügt über 2 Stellplätze.



Die Doppelhaushälfte ist ab November verfügbar.

Haben wir Ihr Interesse geweckt!

Dann zögern Sie nicht und fordern gleich das unverbindliche Exposee mit der Adresse und Detailbeschreibung an.