

**2-Zimmerwohnung in unmittelbarer Nähe zur WU Wien -
Bastlerhit!!!**



WR

Objektnummer: 141/84308

Eine Immobilie von Rustler Immobilien treuhand

Zahlen, Daten, Fakten

Art:	Wohnung
Land:	Österreich
PLZ/Ort:	1020 Wien
Baujahr:	1900
Wohnfläche:	42,00 m²
Zimmer:	1
Bäder:	1
WC:	1
Heizwärmebedarf:	E 163,00 kWh / m² * a
Kaufpreis:	179.000,00 €
Provisionsangabe:	
3 %	

Ihr Ansprechpartner



Dino Mujic

Rustler Immobilien treuhand

T 01 8949749686

H +43 676 83434686

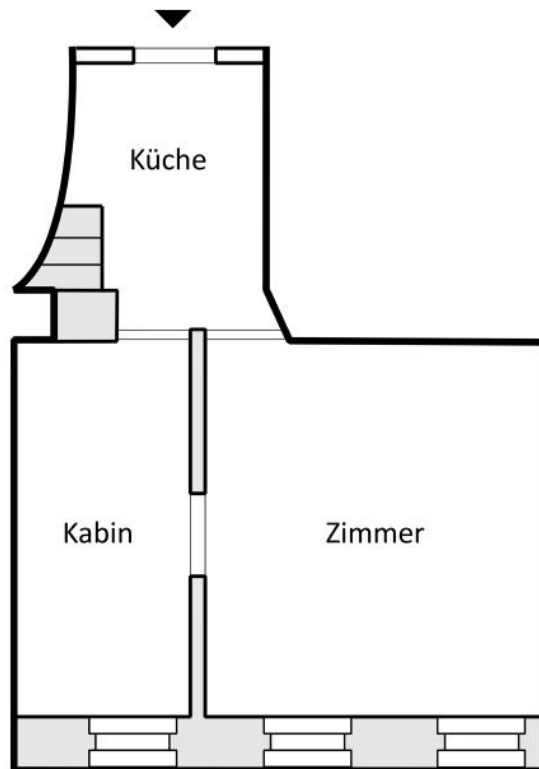
F +43 1 89497499 - 686

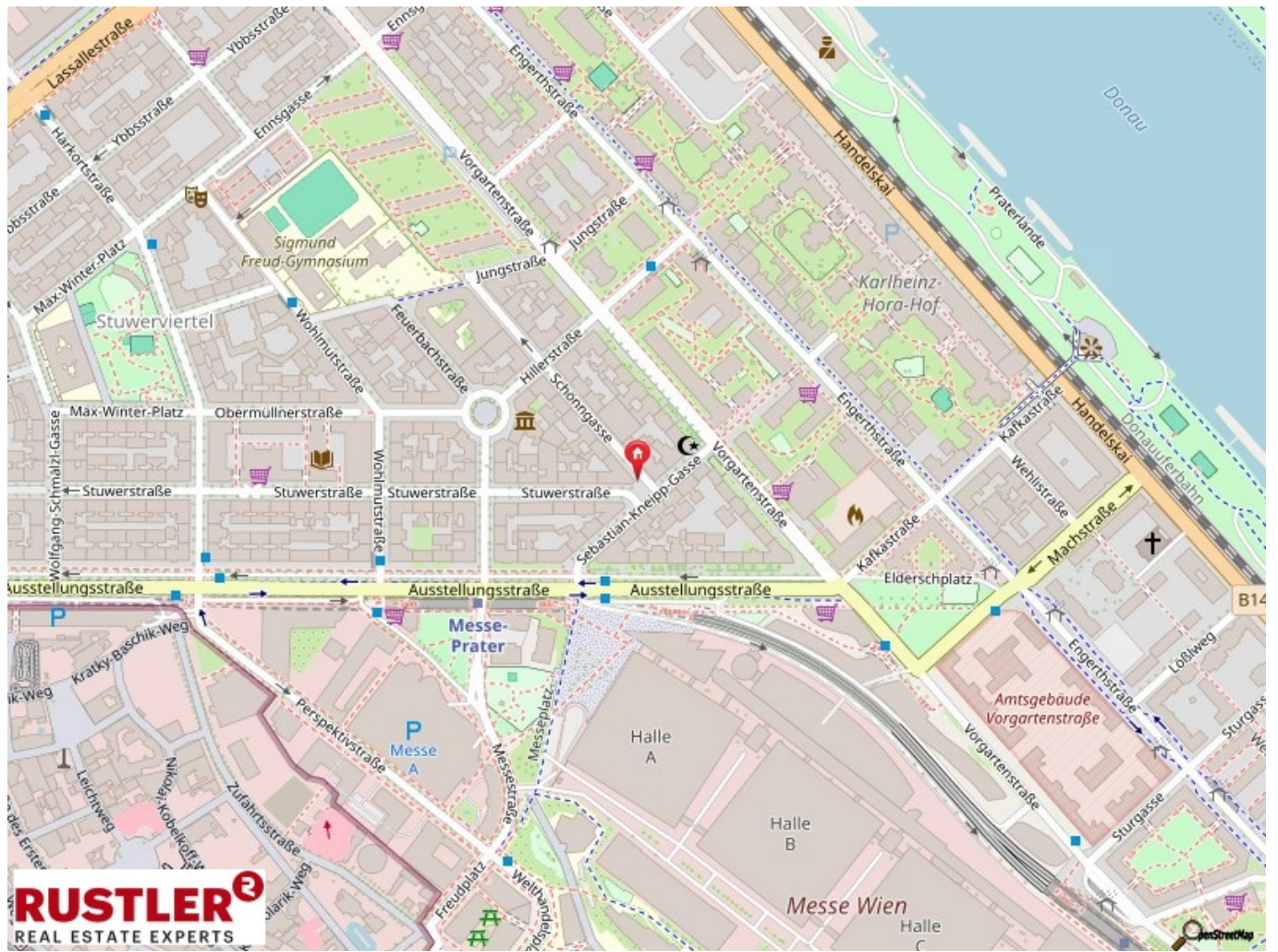
Gerne stehe ich Ihnen für weitere Informationen oder einen Besichtigungstermin zur Verfügung.





RUSTLER³
REAL ESTATE EXPERTS





Objektbeschreibung

Lassen Sie die besondere Atmosphäre dieser Wohnung wieder auferstehen. Bei geschickter Ausnutzung des Raumes lassen sich die hohen Decken, die große Fenster und Holzböden in modernes Wohnambiente umwandeln. Durch die zahlreich renovierten Häuser, der Wiederbelebung des Vorgartenmarktes und der verkehrsberuhigten Lage befindet sich diese Viertel im Wandel. Immer mehr junge Menschen zieht es in diese grüne Gegend. Was auch nicht verwunderlich ist, befindet sich das Wohnungseigentumsobjekt doch in direkter Lage zum WU Campus, Sigmund-Freud-Universität und Messe Wien. Das Zentrum ist in 10 Minuten mit der U-Bahn zu erreichen, die Donauinsel, die ein großes Angebot an Freizeitaktivitäten bietet, erreicht man in wenigen Minuten per U-Bahn oder Fahrrad. Kurzum: Diese Liegenschaft wartet darauf von Ihnen wiederbelebt zu werden. Beschreibung: Die 41 m² große verkaufsgegenständliche Einheit liegt im 4. Stock eines im Jahre 1907 wiederaufgebauten Hauses und ist aufgeteilt wie folgt: * Vorraum/Küche * Wohnbereich *Schlafzimmer * Badezimmer mit Toilette Lage: In unmittelbarer Nähe sind nachstehende öffentliche Verkehrsmittel erreichbar: U2 Messe Prater, U1 Praterstern mit den S-Bahnen S1, S2, S3, S4, S7, R Straßenbahnlinien 5 Autobuslinie 5B + 80 A