

Goldblick - 4 Zimmer Wohnung - Ein Projekt von MADILE



Objektnummer: 178

Eine Immobilie von Madile Wohnbau GmbH

Zahlen, Daten, Fakten

Art:	Wohnung
Land:	Österreich
PLZ/Ort:	9800 Spittal an der Drau
Zustand:	Erstbezug
Alter:	Neubau
Wohnfläche:	82,51 m ²
Zimmer:	4
Garten:	49,34 m ²
Heizwärmebedarf:	B 44,00 kWh / m ² * a
Gesamtenergieeffizienzfaktor:	A+ 0,61
Kaufpreis:	462.000,00 €

Ihr Ansprechpartner



Andreas Binder

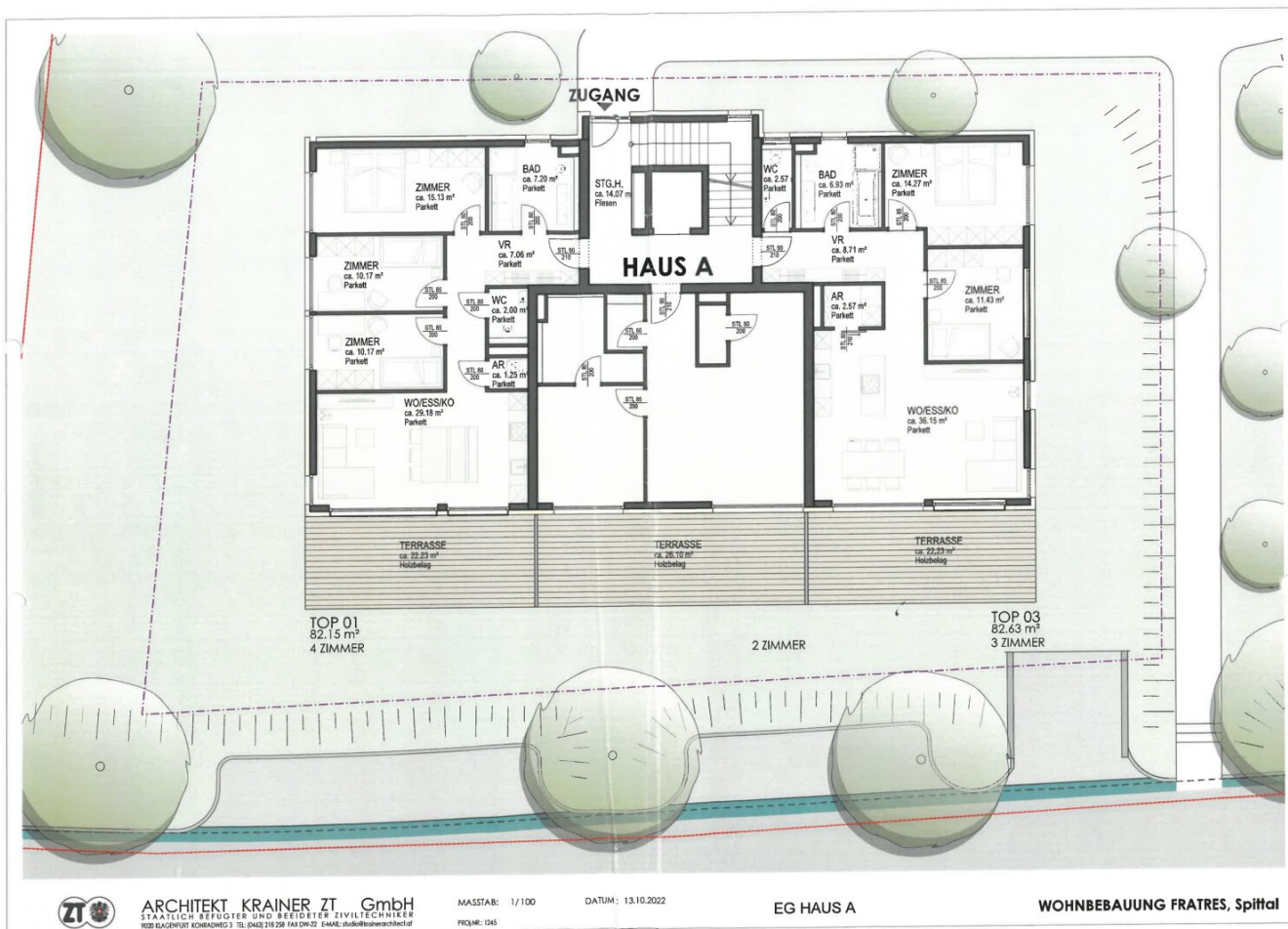
Madile Wohnbau GmbH
Villacher Straße 43
9020 Klagenfurt am Wörthersee

T +43 664 8282 969

Gerne stehe ich Ihnen für weitere Informationen oder einen Besichtigungstermin zur Verfügung.







Objektbeschreibung

Mit dem Neubauprojekt „Goldblick“ wird eine Wohnanlage in herrlicher Lage errichtet, welche durch seinen malerischen Ausblick besticht.

Hier werden Sie nicht nur von einer hochwertigen Ausstattung, sondern auch durch die moderne und nachhaltige Bauweise überzeugt.

HIGHLIGHTS

- Atemberaubender Ausblick
- Durchdachte Grundrisse
- Anspruchsvolle Innenausstattung
- Kellerabteil für jede Wohneinheit
- Barrierefreie Zugänge
- Großzügige Terrassen
- Kosteneffizienz aufgrund der Erdwärmepumpe und Photovoltaikanlage
- Erfahrener Bauträger, über 140 Jahre Firmentradition

Infrastruktur / Entfernungen

Gesundheit

Arzt <1.000m
Apotheke <1.000m
Krankenhaus <1.000m

Kinder & Schulen

Schule <1.000m
Kindergarten <2.500m
Höhere Schule <1.500m

Nahversorgung

Supermarkt <500m
Bäckerei <1.000m
Einkaufszentrum <1.500m

Sonstige

Bank <1.000m
Geldautomat <1.000m
Polizei <1.500m
Post <1.000m

Verkehr

Bus <500m

Autobahnanschluss <1.500m

Bahnhof <1.500m

Flughafen <2.000m

Angaben Entfernung Luftlinie / Quelle: OpenStreetMap