

## **Großzügiges Vierzimmereigentum mit Loggia-Garagenbox- Wohnkeller bei der HTL in Mödling**



Haus

**Objektnummer: 0001007524**

**Eine Immobilie von Raiffeisen Immobilien Vermittlung**

## Zahlen, Daten, Fakten

<b>Art:</b>	Wohnung
<b>Land:</b>	Österreich
<b>PLZ/Ort:</b>	2340 Mödling
<b>Baujahr:</b>	1974
<b>Möbliert:</b>	Teil
<b>Nutzfläche:</b>	129,00 m <sup>2</sup>
<b>Zimmer:</b>	4
<b>Bäder:</b>	1
<b>WC:</b>	2
<b>Keller:</b>	24,76 m <sup>2</sup>
<b>Heizwärmebedarf:</b>	C 81,47 kWh / m <sup>2</sup> * a
<b>Gesamtenergieeffizienzfaktor:</b>	C 1,60
<b>Kaufpreis:</b>	499.000,00 €
<b>Betriebskosten:</b>	237,66 €
<b>Heizkosten:</b>	208,89 €
<b>Provisionsangabe:</b>	

3% des Kaufpreises plus 20% USt.

## Ihr Ansprechpartner



**Mag. Alexander Kreci**

Raiffeisen Immobilien Vermittlung Ges.m.b.H  
Friedrich-Wilhelm-Raiffeisen-Platz 1  
1020 Wien



T +43517517  
H +43 664 60 517 51

Gerne stehe ich Ihnen  
Verfügung.

termin zur

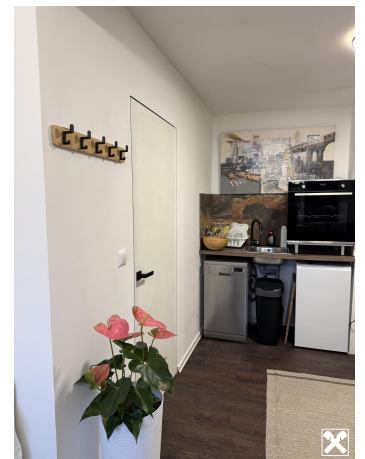
























## Objektbeschreibung

**VIS A VIS der HTL in Mödling!**

**Familienwohnung, aber auch als WG geeignet**, mit 4 Zimmern, Loggia mit 8,2m<sup>2</sup>, Garagenbox im Eigentum und 25m<sup>2</sup> Hobbyraum/Kellerraum.

**Ausgebauter Kellerraum mit 25m<sup>2</sup> ( = eigene "Wohneinheit" bzw. Büro) mit Bad/WC und Küchenzeile!**

Ca. 129m<sup>2</sup> Nutzfläche inklusive Loggia, (121m<sup>2</sup> Wohnfläche und 8,2m<sup>2</sup> Loggia), **saniert**, mit sonnendurchfluteten Räumen.

Neugierig geworden?

**Fragen Sie nach dem Expose, um noch detaillierte Informationen zu erhalten.**