

## **Wohnen & Wertanlage - Einfamilienhaus mit großem Garten/Baugrund in Olbendorf**



Ansicht1

**Objektnummer: 0001010562**

**Eine Immobilie von Raiffeisen Immobilien Vermittlung**

## Zahlen, Daten, Fakten

<b>Art:</b>	Haus - Einfamilienhaus
<b>Land:</b>	Österreich
<b>PLZ/Ort:</b>	7534 Olbendorf
<b>Baujahr:</b>	1961
<b>Wohnfläche:</b>	100,00 m²
<b>Zimmer:</b>	4
<b>Bäder:</b>	1
<b>WC:</b>	2
<b>Terrassen:</b>	1
<b>Keller:</b>	50,00 m²
<b>Heizwärmebedarf:</b>	<b>G</b> 313,40 kWh / m² * a
<b>Gesamtenergieeffizienzfaktor:</b>	<b>E</b> 2,91
<b>Kaufpreis:</b>	199.500,00 €
<b>Betriebskosten:</b>	50,00 €
<b>Provisionsangabe:</b>	

3% des Kaufpreises plus 20% USt.

## Ihr Ansprechpartner



**Sandra Schneckner**

Raiffeisen Immobilien Vermittlung Ges.m.b.H  
Friedrich-Wilhelm-Raiffeisen-Platz 1  
1020 Wien

T +43517517







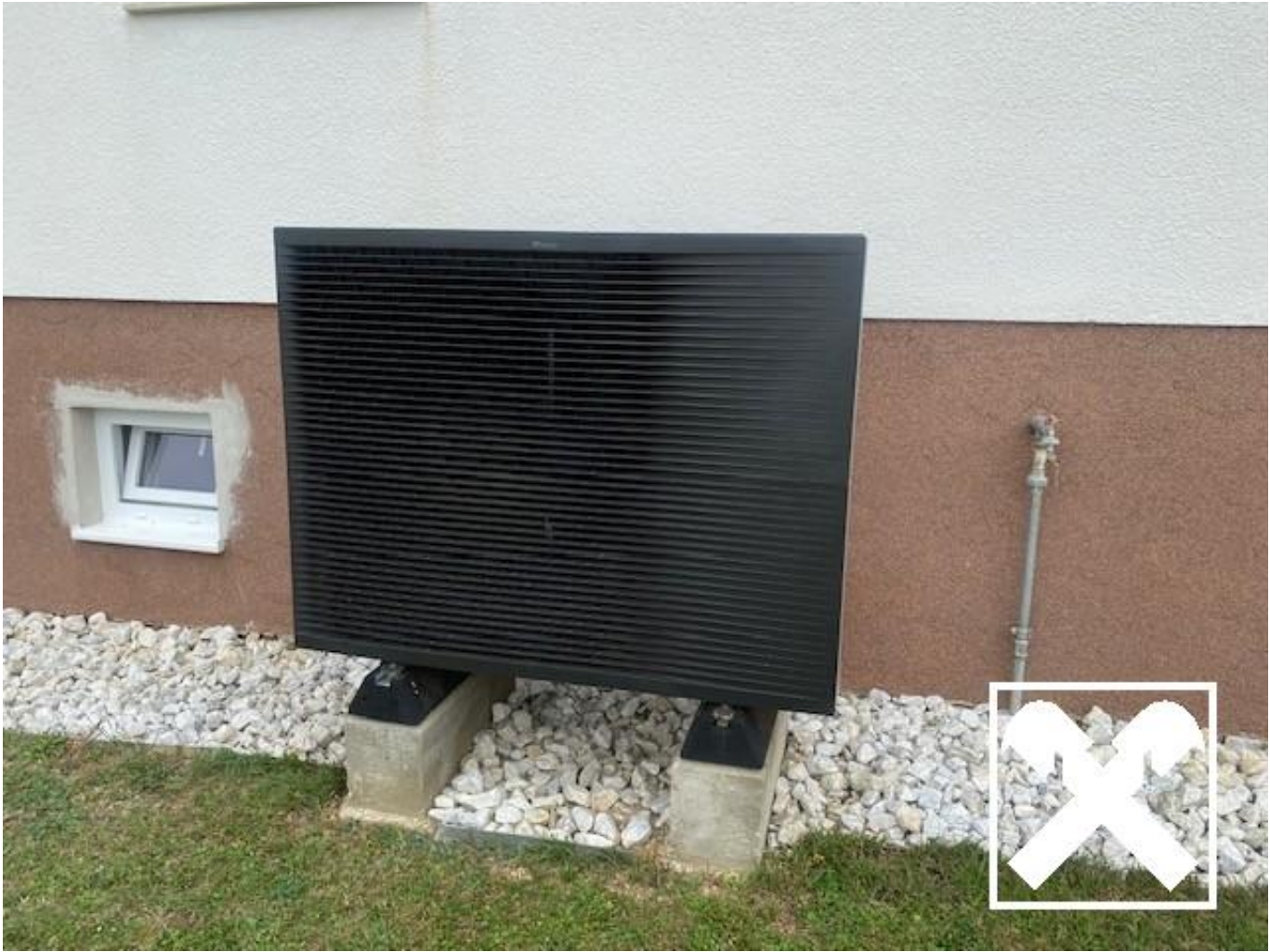














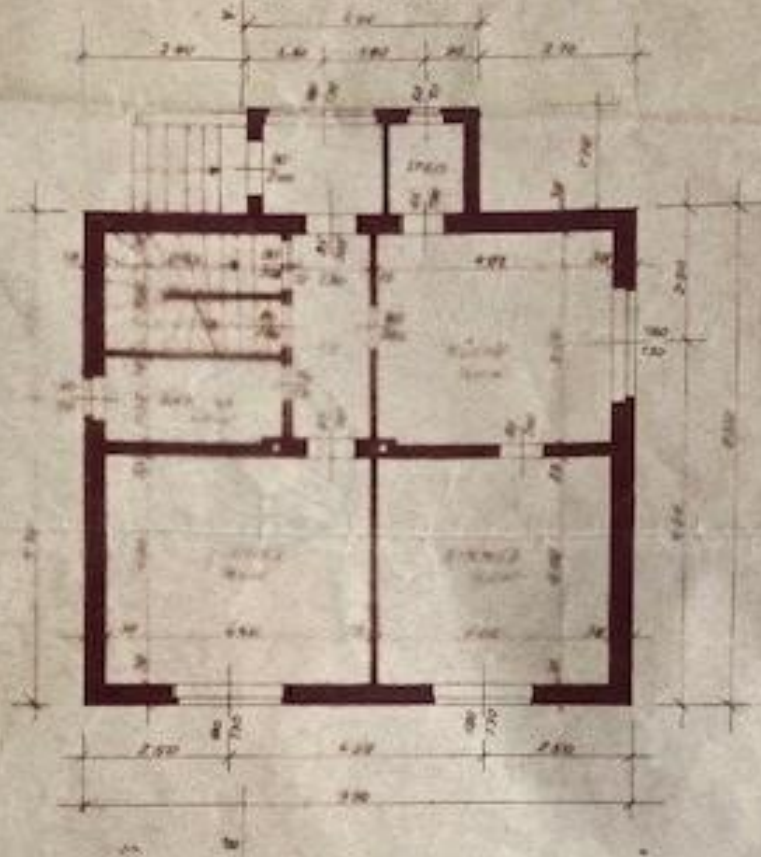






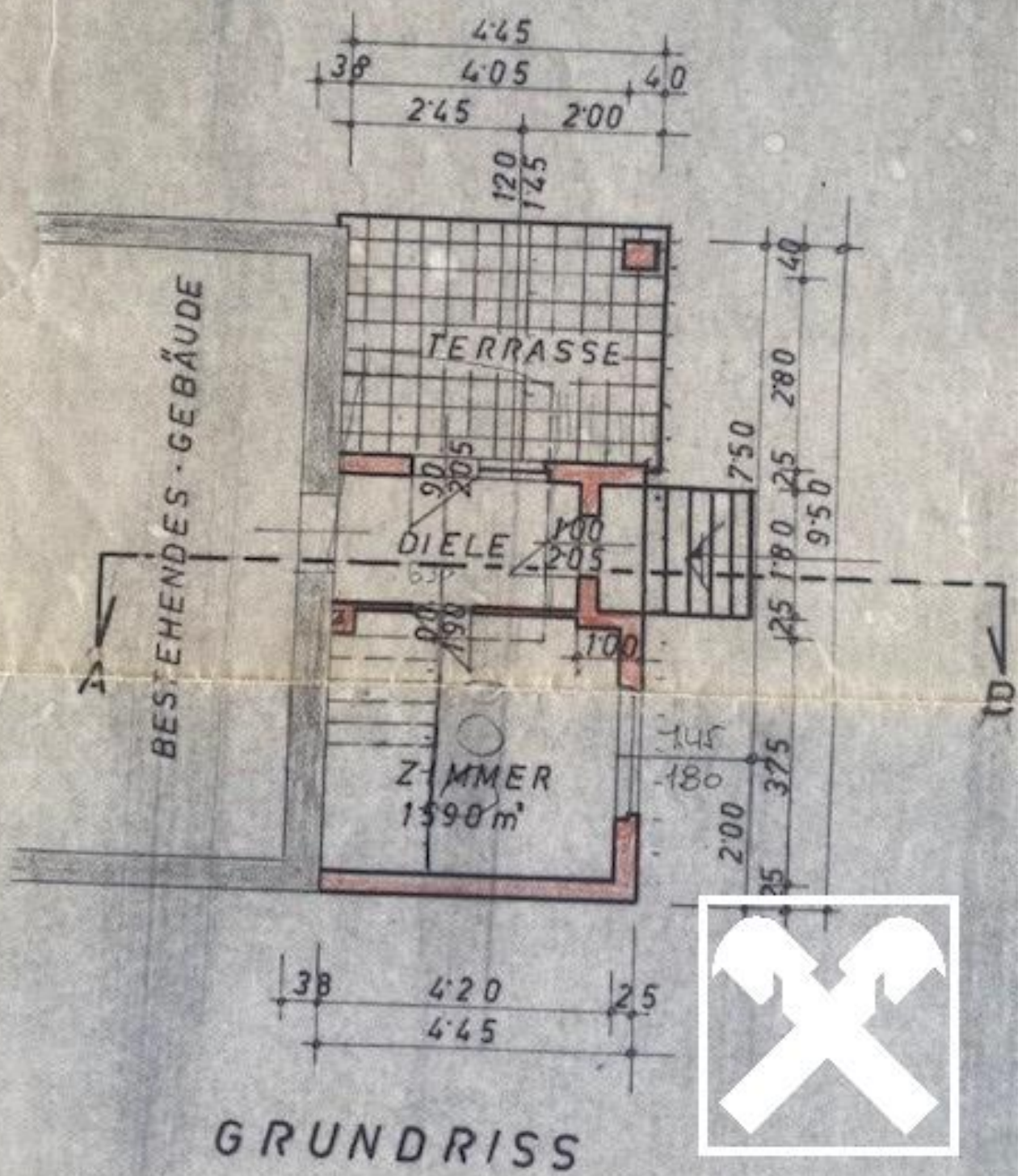
# EINFAMILIENHAUS FÜR KAK

## ERDGESCHOSZ



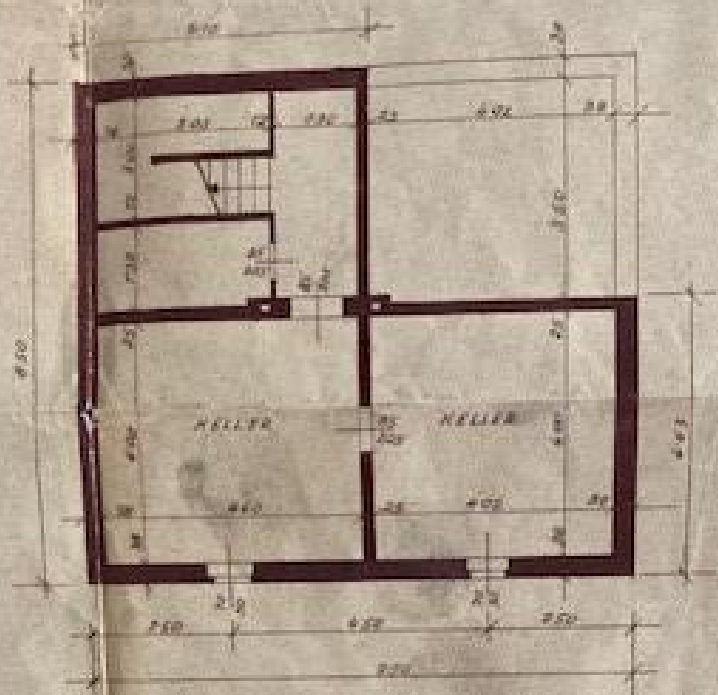
## OST-ANSICHT



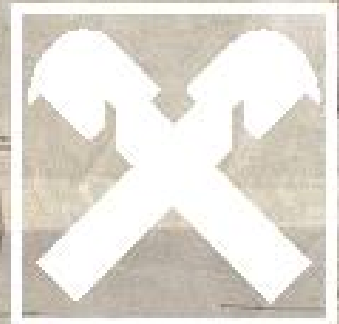
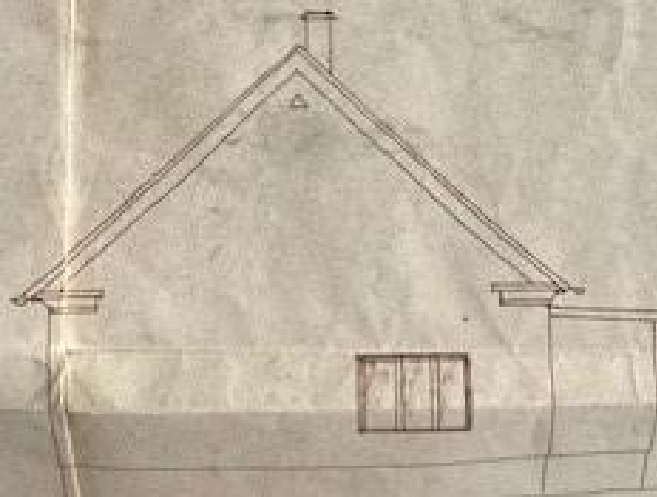




# KELLER



## NORD-ANSICHT



# Objektbeschreibung

Willkommen in Ihrem neuen Zuhause!

Gepflegtes Einfamilienhaus in Olbendorf, welches auf ca. 2.249m<sup>2</sup> Grund nicht nur viel Platz zum Leben, sondern auch ca. 1.589m<sup>2</sup> zusätzliches Bauland mit eigener Zufahrt bietet. Perfekt für ein zweites Haus oder als Wertanlage.

## Highlights:

- Energiesparende Luftwärmepumpe
- Modernes Bad/WC
- Hochwertige neuwertige Eingangstür
- Großzügiger Garten mit Weinlaube
- Soforteinzug möglich – Inventar inkludiert

Das Haus (Baujahr 1961, Zubau 1976) verfügt über Wohnzimmer, Essraum, Küche mit Speis, 2 Schlafzimmer, barrierefreies Bad, Abstellraum, Terrasse, Gartenlaube, Garage, Schuppen, sowie einen vielseitig nutzbaren Keller mit Dusche und WC.