

**Quality Living! NEUBAUPROJEKT in 2344 Maria
Enzersdorf! Exklusives Eckreihenhaus!**



Objektnummer: 00010100250009

Eine Immobilie von Raiffeisen Immobilien Vermittlung

Zahlen, Daten, Fakten

Art:	Haus - Reihenhaus
Land:	Österreich
PLZ/Ort:	2344 Maria Enzersdorf
Baujahr:	2025
Wohnfläche:	102,07 m²
Zimmer:	4
Bäder:	2
WC:	3
Terrassen:	1
Heizwärmebedarf:	B 34,00 kWh / m² * a
Gesamtenergieeffizienzfaktor:	A+ 0,58
Kaufpreis:	698.900,00 €

Ihr Ansprechpartner



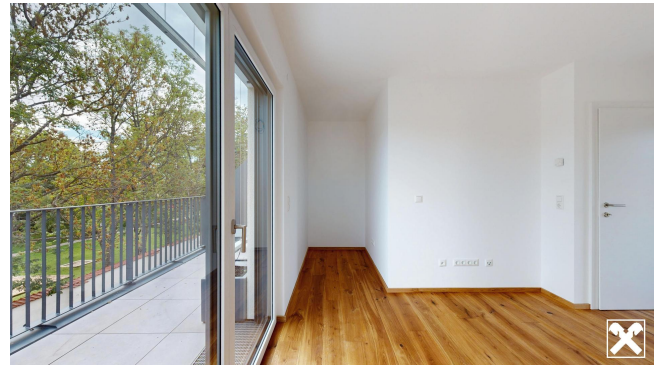
Bernhard Wiesner

Raiffeisen Immobilien Vermittlung Ges.m.b.H
Friedrich-Wilhelm-Raiffeisen-Platz 1
1020 Wien

T +43517517
H +43 664 60 517 517 65

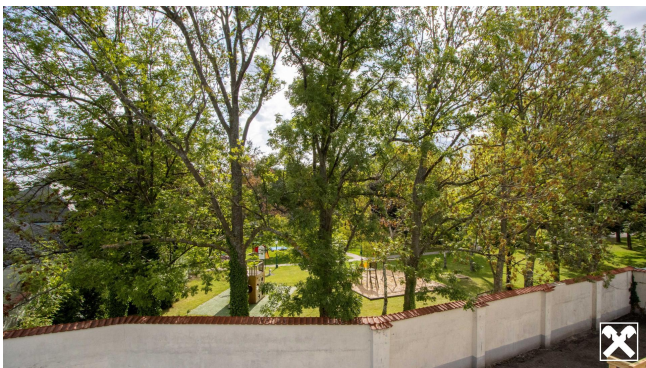
Gerne stehe ich Ihnen für weitere Informationen oder einen Besichtigungstermin zur Verfügung.











Objektbeschreibung

URBANE ELEGANZ TRIFFT NATURIDYLLE!

In einer beliebten Wohngegend südlich von Wien, in zentraler Lage in Maria Enzersdorf errichtet **Raiffeisen WohnBau als Bauträger** ein erstklassiges Wohnprojekt.

Top Infrastruktur - verkehrsberuhigte Lage - teilweise idyllischer Parkblick!

Grünes Wohnen & Visionäre Lebensträume

Feinste Wohnakzente & Grüne Refugien

Zukunftsweisende Architektur & Exzellente Lage

Auf einer Fläche von über 3.000m² werden 15 Doppel-und Reihenhäuser mit **modernster Ausstattung und ökologischer Luftwärmepumpe errichtet.**

Die angeführten Preise beziehen sich auf die belagsfertige Ausführung. Die Häuser können auch in der schlüsselfertigen Variante mit modernster Ausstattung gegen Aufpreis erworben werden.

Highlights:

- jedes Haus mit Garten, Terrasse und Kellerabteil
- durchdachte Raumaufteilung
- umweltbewusste Energieversorgung
- großzügiger gemeinschaftlicher Naschgarten
- energieeffiziente Wärmepumpen
- Reihenhäuser mit Photovoltaik-Paneele
- ökologische Holzriegelbauweise
- begrünte Fassaden
- hochwertige Materialien
- 2 Tiefgaragenplätze pro Haus

Kontaktieren Sie uns, um die ausführliche Preisliste und noch genauere Details über die Aufgliederungen und Optionen der einzelnen Objekte zu erhalten.

Fordern Sie hierfür das unverbindliche Exposé an.

?