

2-Zimmer-Etagenwohnung in zentraler Lage!



Objektnummer: 1725

Eine Immobilie von AOM Verwaltung & Vertrieb GmbH

Zahlen, Daten, Fakten

Art:	Wohnung - Etage
Land:	Österreich
PLZ/Ort:	1220 Wien
Baujahr:	1967
Zustand:	Teil_vollrenovierungsbed
Alter:	Neubau
Wohnfläche:	63,00 m²
Zimmer:	2
Bäder:	1
Keller:	6,00 m²
Heizwärmebedarf:	C 65,00 kWh / m² * a
Gesamtenergieeffizienzfaktor:	C 1,05
Kaufpreis:	248.800,00 €
Betriebskosten:	188,37 €
Heizkosten:	97,68 €
Sonstige Kosten:	85,45 €
Provisionsangabe:	

8.956,80 € inkl. 20% USt.

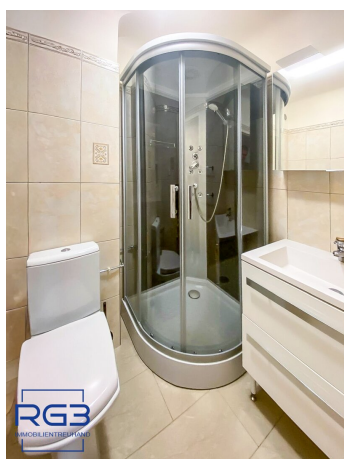
Ihr Ansprechpartner

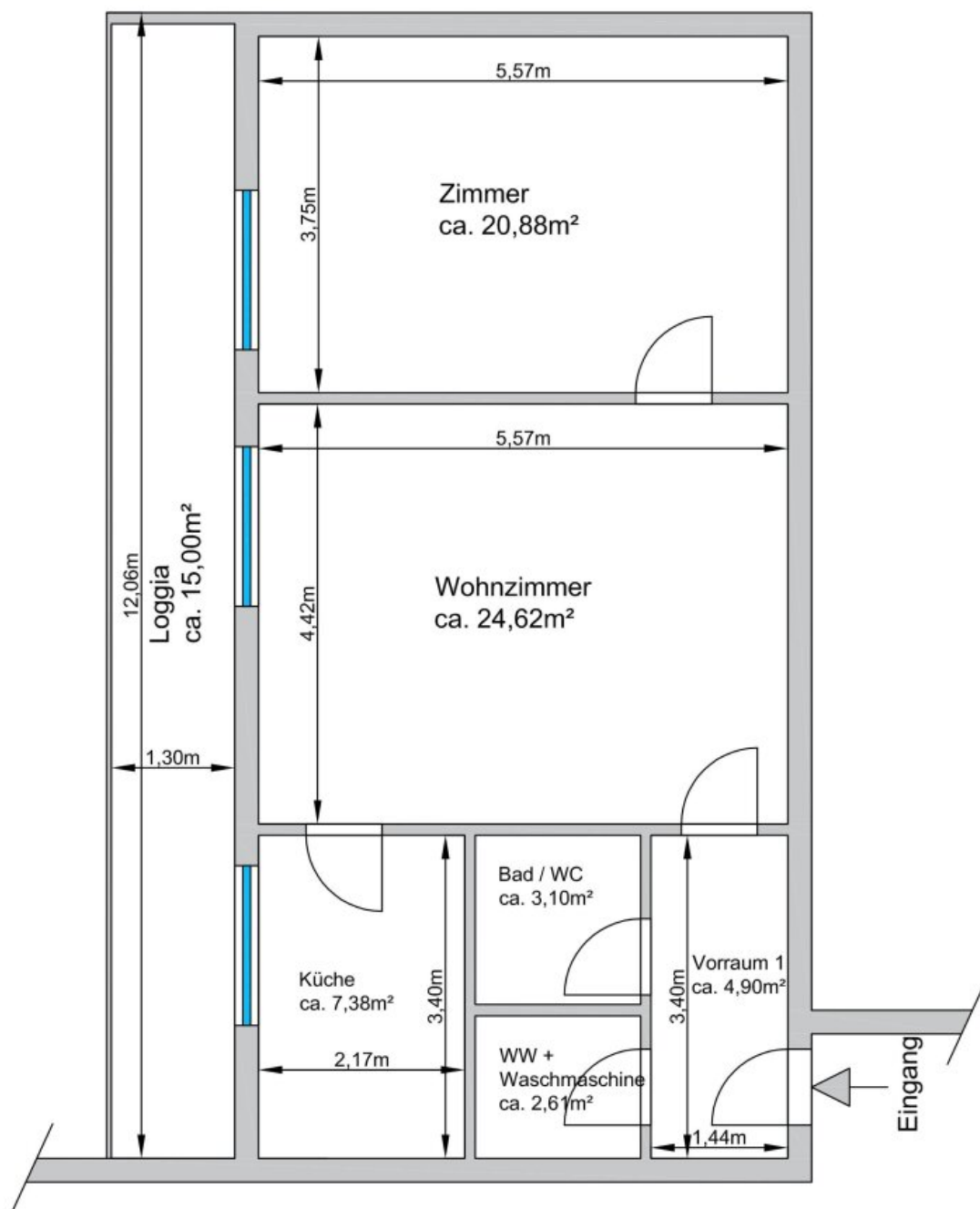


Elisabeth Pic

RG3 Immobilientreuhand GmbH
Liesingtalstraße 107
2384 Breitenfurt bei Wien







Objektbeschreibung

Die Lage dieser Wohnung ist besonders attraktiv. Sie besteht aus zwei lichtdurchfluteten Zimmern, die Ihnen vielfältige Gestaltungsmöglichkeiten bieten. Hier können Sie Ihre kreativen Ideen zum Leben erwecken und die Räume nach Ihren Vorstellungen renovieren. Ein besonderes Highlight dieser Wohnung ist die Loggia, die Ihnen einen herrlichen Ausblick auf den Garten bietet.

Die Verkehrsanbindung ist durch die nahegelegene Bushaltestelle optimal – so gelangen Sie schnell und unkompliziert ins Stadtzentrum oder zu anderen wichtigen Zielen.

In unmittelbarer Nähe befinden sich Arztpraxen, eine Apotheke, Schulen, ein Kindergarten sowie eine Universität und eine höhere Schule. Supermärkte und Bäckereien sind ebenfalls schnell erreichbar, sodass Sie alle notwendigen Besorgungen bequem erledigen können.

Der Vermittler ist als Doppelmakler tätig.

Infrastruktur / Entfernungen

Gesundheit

Arzt <1.000m
Apotheke <500m
Klinik <1.500m
Krankenhaus <3.500m

Kinder & Schulen

Schule <1.000m
Kindergarten <1.000m
Universität <1.000m
Höhere Schule <1.000m

Nahversorgung

Supermarkt <500m
Bäckerei <500m
Einkaufszentrum <3.000m

Sonstige

Geldautomat <2.000m
Bank <1.500m
Post <1.000m
Polizei <1.500m

Verkehr

Bus <500m

U-Bahn <1.500m

Straßenbahn <2.500m

Bahnhof <1.500m

Autobahnanschluss <5.000m

Angaben Entfernung Luftlinie / Quelle: OpenStreetMap