

Ein Viertel Grün – gefördert, zentral und leistbares Wohnen



Haus_1_Top_1_Terrasse

Objektnummer: 00010107170016

Eine Immobilie von Raiffeisen Immobilien Vermittlung

Zahlen, Daten, Fakten

Art:	Wohnung
Land:	Österreich
PLZ/Ort:	2700 Wiener Neustadt
Baujahr:	2026
Wohnfläche:	64,78 m ²
Zimmer:	2
Bäder:	1
WC:	1
Terrassen:	1
Garten:	89,40 m ²
Heizwärmebedarf:	A 23,40 kWh / m ² * a
Gesamtenergieeffizienzfaktor:	A++ 0,53
Kaufpreis:	260.589,42 €
Betriebskosten:	159,94 €
Infos zu Preis:	

<p>die Sonstigen Kosten setzen sich aus dem Kaltwasserkonto zusammen</p>

Ihr Ansprechpartner



Sophie Kühnel

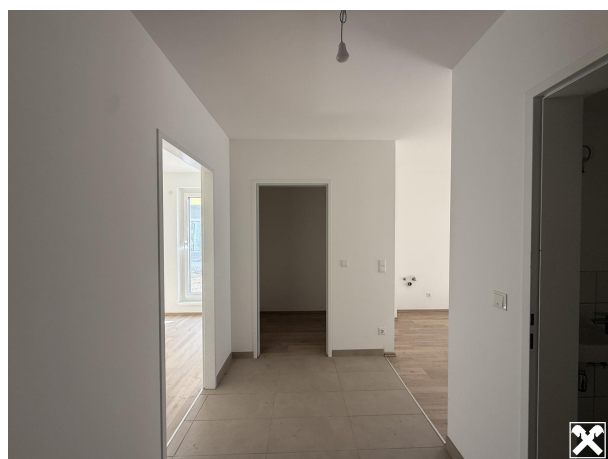
Raiffeisen Immobilien Vermittlung Ges.m.b.H
Friedrich-Wilhelm-Raiffeisen-Platz 1
1020 Wien

T +43517517 71

Gerne stehe ich Ihnen für weitere Informationen oder einen Besichtigungstermin zur









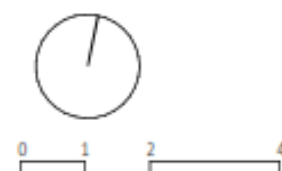
EG TOP 1

Stand 17/10/2024



Übersicht Erdgeschoss
M=1 : 1250

ON 1, EG, TOP 1	
WOHNFLÄCHE	64,78 m²
Einlagerungsraum	3,34 m²
Aussenfläche Terrasse	17,12 m²
Aussenfläche Privatgarten	89,40 m²



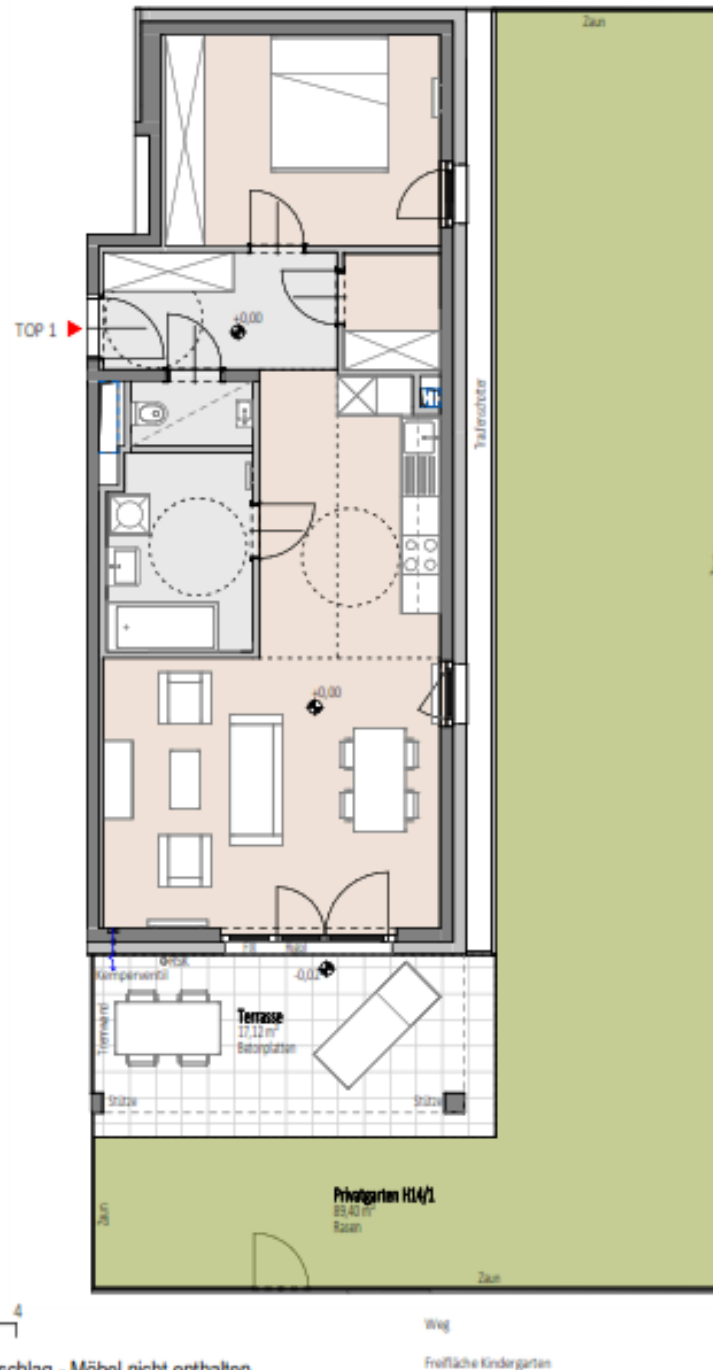
Grundriss mit Möblierungsvorschlag - Möbel nicht enthalten

Änderungen infolge Behördenauflagen, haustechnischer und konstruktiver Maßnahmen vorbehalten. Statische und bauphysikalische Details sind nicht Planinhalt. Die Wohnungs- und Raumgrößen sind ca. Angaben und können sich aufgrund der Detailplanung ändern. Einrichtung erfolgt lt. Ausstattungsbeschreibung. Dieser Plan ist zum Anfertigen von Einbaumöbeln nicht geeignet. Es sind unbedingt Naturmaße zu nehmen!

EG TOP 1 Übersicht inkl. Eigengarten

Stand 17/10/2024

Spielplatz



2/2

Grundriss mit Möblierungsvorschlag - Möbel nicht enthalten

Änderungen infolge Behördensaußen, haustechnischer und konstruktiver Maßnahmen vorbehalten. Statische und bauphysikalische Details sind nicht Planinhalt. Die Wohnungs- und Raumgrößen sind ca. Angaben und können sich aufgrund der Detailplanung ändern. Einrichtung erfolgt lt. Ausstattungsbeschreibung. Dieser Plan ist zum Anfertigen von Einbauelementen nicht geeignet. Es sind unbedingt Naturmaße zu nehmen!

Objektbeschreibung

Gefördert - Grün - Zentral - Energieeffizient

- geförderte Erstbezugswohnungen in attraktiver Lage - ab € 180 000!
- Neubauprojekt in verkehrsberuhigtem Stadtquartier mit guter Infrastruktur.
- 2–4 Zimmer, ca. 55–90 m², jeweils mit Balkon oder Garten.
- Energieeffizient & durchdacht geplant, inkl. TG-Stellplatz & Einlagerungsraum.
- Allgemeinflächen wie Lift, Fahrradraum, Waschküche u. v. m.
- Fertigstellung: voraussichtlich Q1/2026

Überblick:

Mit rund 65 m² Wohnfläche bietet diese 2-Zimmer-Wohnung ein helles Wohnzimmer von über 21 m², eine eigene Küche sowie ein Schlafzimmer. Die sonnige Terrasse mit 17 m² und der weitläufige Privatgarten mit über 89 m² schaffen einen Ort der Erholung und Freizeit im Grünen.