

Hochmoderne Gewerbeflächen nahe City in 1230 Wien zu mieten



Aussenansicht

Objektnummer: 10923887_4

Eine Immobilie von ÖRAG Immobilien Vermittlung GmbH

Zahlen, Daten, Fakten

Art:	Halle / Lager / Produktion - Lager
Land:	Österreich
PLZ/Ort:	1230 Wien
Baujahr:	2023
Zustand:	Erstbezug
Lagerfläche:	1.074,00 m ²
Bürofläche:	695,00 m ²
Gesamtmiete	9.666,00 €
Kaltmiete (netto)	8.055,00 €
Kaltmiete	8.055,00 €
Miete / m²	7,50 €
Provisionsangabe:	

3 BMM zzgl. USt.

Ihr Ansprechpartner



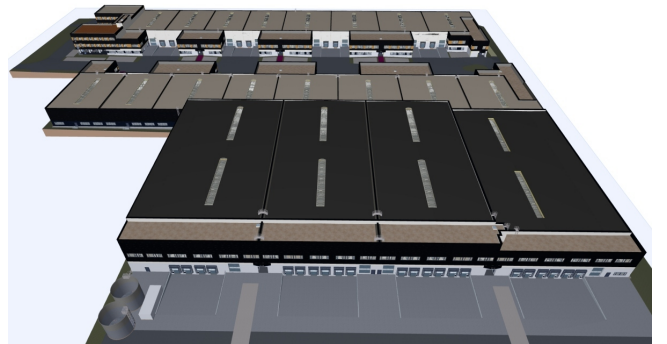
Stefan Patzl

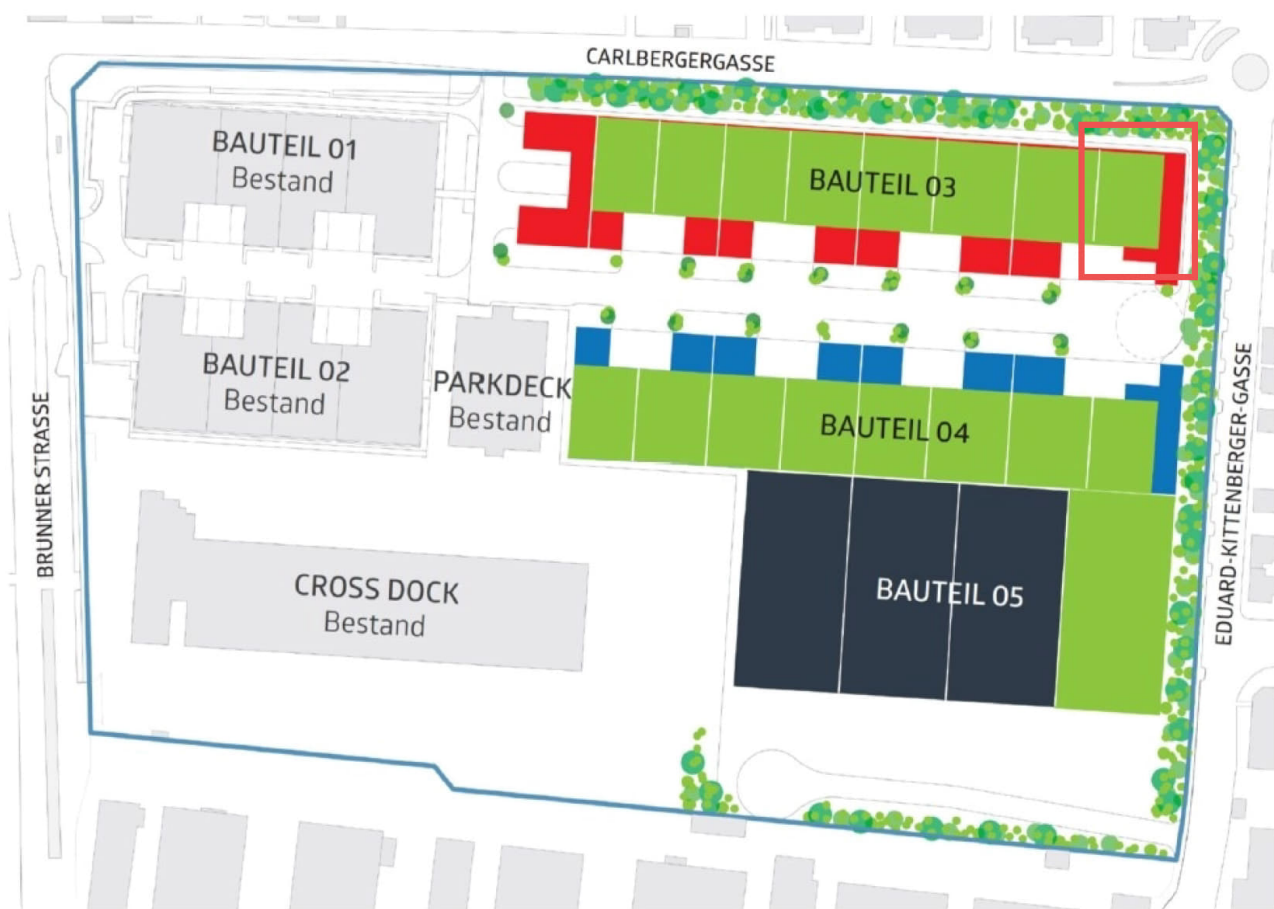
ÖRAG Immobilien Vermittlung GmbH
Bankgasse 1
1010 Wien, Innere Stadt

T 0043153473249

Gerne stehe ich Ihnen für weitere Informationen oder einen Besichtigungstermin zur Verfügung.







Objektbeschreibung

Hochmoderne Gewerbeflächen nahe City Der City Park Vienna befindet sich in einer verkehrsgünstigen Lage inmitten des gut etablierten Industriezentrums Liesing. Der Business Park bietet einer breiten Palette an Mietern vielfältige Möglichkeiten den individuellen Flächenbedarf ab einer Nutzfläche von rund 1.000 m² je Mieteinheit zu realisieren. Dadurch werden ideale Voraussetzungen für Betriebe aus den Bereichen Vertrieb, Handel, Dienstleistung und leichte Produktion geschaffen. Die ersten 2 fertiggestellten Bauphasen am Areal sind bereits vollvermietet . Einheit 6: Lager (EG) ca. 1.074 m² Showroom/Büro (EG) ca. 269 m² Büro/Flexspace (1.OG) ca. 426 m² Sprinter Stellplätze: 4