

SATTLEDT ZENTRUM Miete oder Mietkauf



b3d-sattledt_gwg_cam01-01 (1)

Objektnummer: 0004006458

Eine Immobilie von Real-Treuhand Immobilien

Zahlen, Daten, Fakten

Art:	Wohnung
Land:	Österreich
PLZ/Ort:	4642 Sattledt
Baujahr:	2025
Wohnfläche:	49,00 m²
Bäder:	1
Balkone:	1
Terrassen:	1
Heizwärmebedarf:	B 33,00 kWh / m² * a
Gesamtenergieeffizienzfaktor:	A 0,74
Gesamtmiete	722,59 €
Kaltmiete	722,59 €

Ihr Ansprechpartner

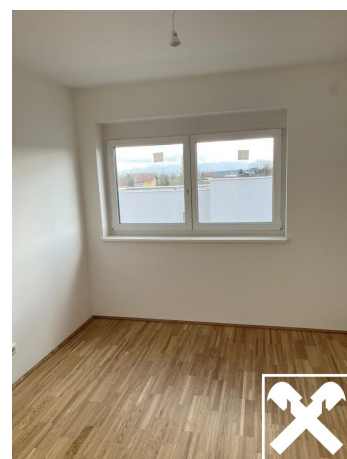
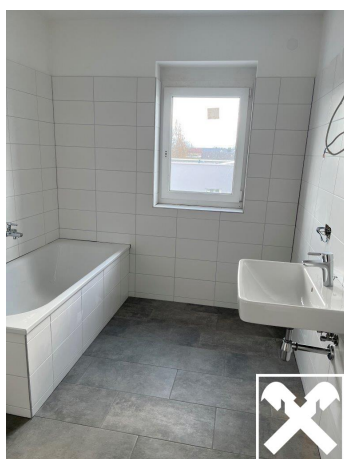


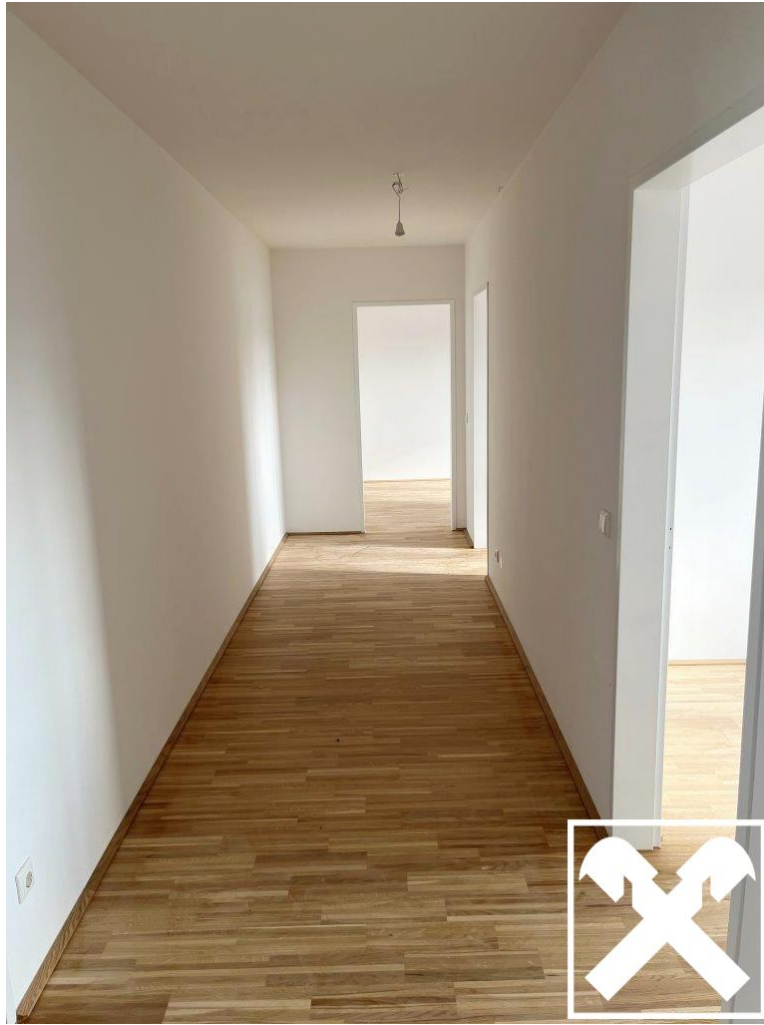
Hannes Ziegelböck

Real-Treuhand Immobilien Vertriebs GmbH
Europaplatz 1a
4020 Linz

T +43 50 6596 80028002
H +43 676 8142 7722

Gerne stehe ich Ihnen für weitere Informationen oder einen Besichtigungstermin zur Verfügung.





Objektbeschreibung

Entdecken Sie ihr neues Zuhause in Sattledt.

Geförderte Miet- und Mietkaufwohnungen in zentraler Lage

Ausstattung

Diese exklusiven Wohnungen bieten zwei bis vier Zimmer mit Wohnflächen zwischen 49 und 97 Quadratmeter und sind perfekt durchdacht, um Ihren individuellen Bedürfnissen gerecht zu werden. Jede Wohnung besticht durch hochwertige Materialien und modernes Design. Alle Wohnungen werden in bewährter Qualität schlüsselfertig mit einer hochwertigen Ausstattung ausgeführt.

Miete oder Mietkauf – die richtige Wahl für Sie

Je nach Ihren finanziellen Möglichkeiten und Zukunftsplänen können Sie zwischen Miete und Mietkauf wählen. Bei der Miete zahlen Sie vorab den Baukostenbeitrag und anschließend die monatliche Miete – ohne Eigentum zu erwerben. Das bietet Flexibilität, besonders bei beruflicher Veränderung oder kurzfristigen Wohnbedürfnissen.

Der Mietkauf verbindet Miete mit Kaufoption: Nach der Anzahlung von Bau- und Grundgrundkostenbeitrag und mit geringerer Mietbelastung können Sie frühestens nach fünf Jahren Eigentümer*in werden und können die Vorteile der Wohnbauförderung mit besonderen günstigen Konditionen auch beim Kauf der Wohnung nutzen. Ideal für langfristige Planung. Entscheiden Sie, was

am besten zu Ihnen passt.