

Wohnen wo das Leben pulsiert! Eigentumswohnung in Deutschlandsberg



Außenansicht

Objektnummer: 0005004722

Eine Immobilie von Raiffeisen Steiermark

Zahlen, Daten, Fakten

Art:	Wohnung - Erdgeschoß
Land:	Österreich
PLZ/Ort:	8530 Deutschlandsberg
Baujahr:	2023
Wohnfläche:	54,06 m²
Zimmer:	3
Bäder:	1
WC:	1
Terrassen:	1
Garten:	10,00 m²
Keller:	1,28 m²
Heizwärmebedarf:	B 31,40 kWh / m² * a
Gesamtenergieeffizienzfaktor:	A 0,71
Kaufpreis:	171.900,00 €
Betriebskosten:	104,72 €
Heizkosten:	63,79 €
Provisionsangabe:	

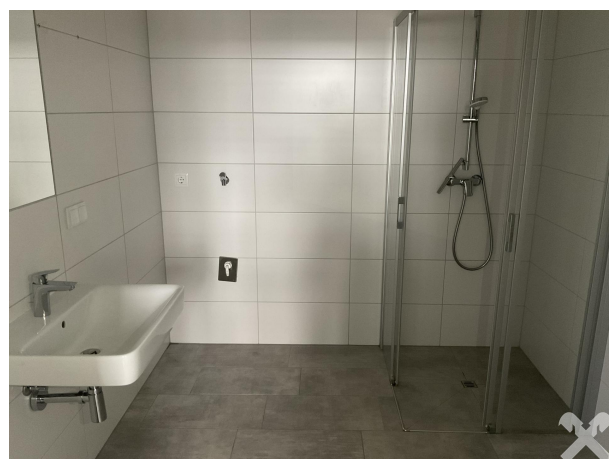
3% des Kaufpreises plus 20% USt.

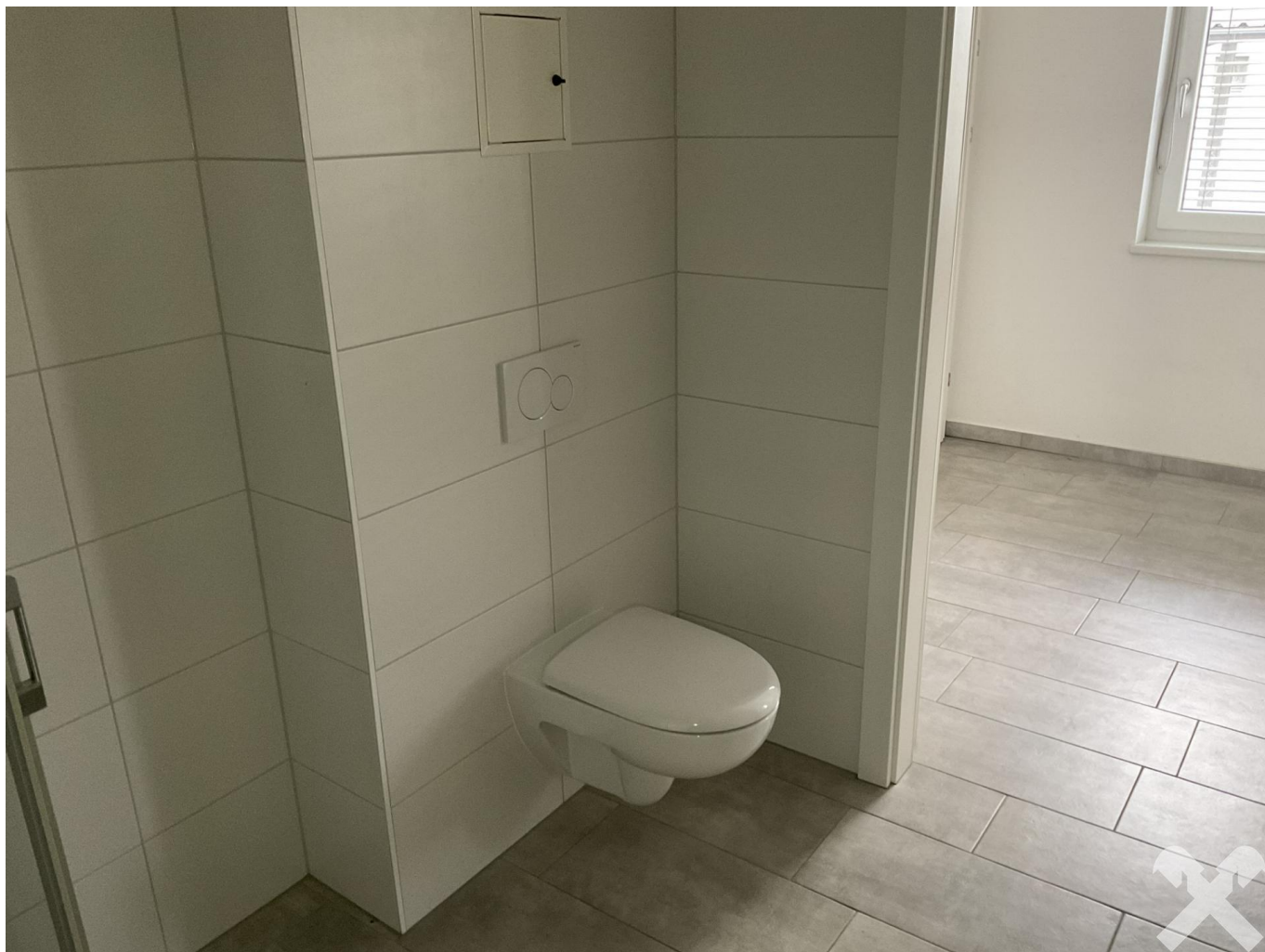
Ihr Ansprechpartner



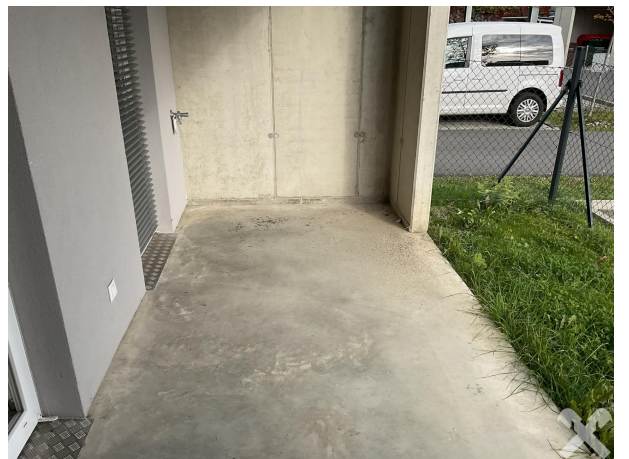
Tobias Schlag

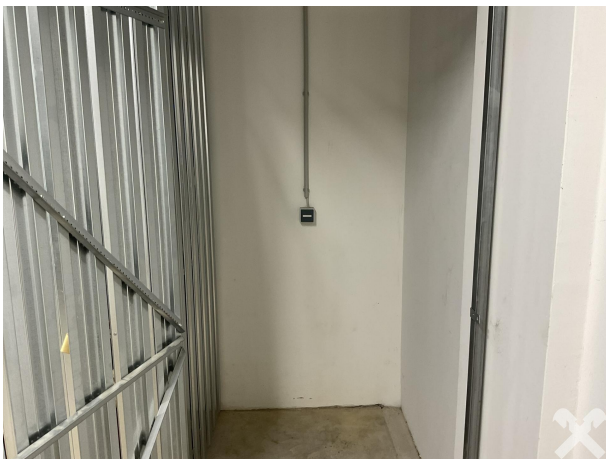
Raiffeisen-Immobilien Steiermark GmbH - Wohntraumcenter Deutschlandsberg
Hauptplatz 20
8530 Deutschlandsberg

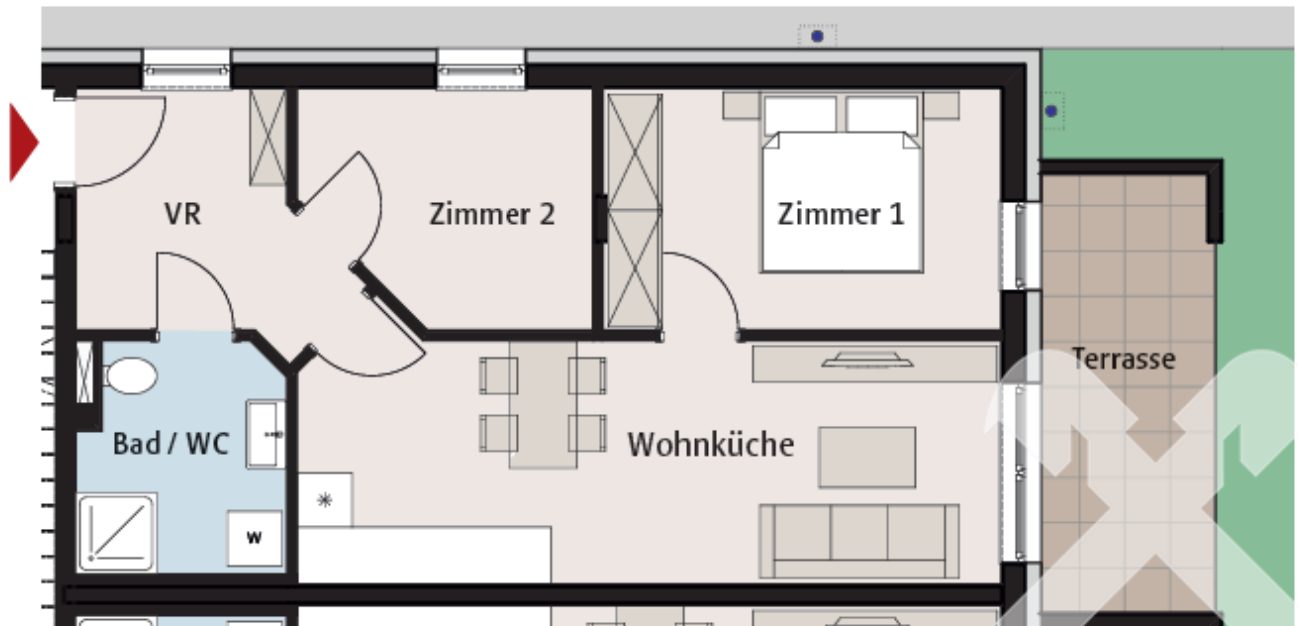












Objektbeschreibung

Wohnen wo das Leben pulsiert!

3-Zimmer-Eigentumswohnung mit Terrasse, Parkplatz und Gartenzugang in Deutschlandsberg

Diese einladende, nahezu neuwertige Eigentumswohnung im Erdgeschoss eines gepflegten Mehrparteienhauses mit 54,06 m² Wohnfläche überzeugt durch ihre zentral gelegene und dennoch ruhige Lage im Herzen der Bezirkshauptstadt Deutschlandsberg.

Die charmant gestaltete Wohnfläche teilt sich hier wie folgt auf:

Vorraum, Bad mit WC und Dusche, Zimmer, Küche mit Wohn-/Essbereich und Zugang zur Terrasse, Schlafzimmer mit Zugang zur Terrasse.

Die Wohnung wird an kühleren Tagen über eine Luft-Wärmepumpe beheizt, die auf dem Dach des Gebäudes installiert ist. Besonders praktisch ist dabei die Fußbodenheizung, da sie für eine gleichmäßige Wärmeverteilung sorgt und gleichzeitig den Wohnraum frei von störenden Heizkörpern hält.

Ob Apotheke, Lebensmittelgeschäft, Bahnhof, Ärzte oder Cafés, alles befindet sich in bequemer Gehweite, wodurch sich hier urbanes Leben mit einem angenehmen Maß an Privatsphäre verbindet.

Ein kleiner **Gartenstreifen vor der Terrasse** eignet sich ideal für eine Sitzgelegenheit oder ein paar Blumen - ein feines Plus für alle, die ein Stück Grün schätzen, ohne großen Pflegeaufwand zu haben.

Ein eigener **PKW-Abstellplatz** sorgt für bequemes Parken direkt beim Haus und ein praktischer **Kellerersatzraum** bietet zusätzlichen Stauraum für Alltägliches oder saisonale Gegenstände.

Dank des barrierefreien Zugangs ist die Wohnung zudem besonders durchdacht gestaltet und auch für Personen mit eingeschränkter Mobilität gut geeignet.

Ob als gemütliches Eigenheim für Singles oder Paare oder als attraktives Anlageobjekt in gefragter Lage, hier wohnen Sie zentral, komfortabel und mit allem, was das tägliche Leben leichter macht.

Fordern Sie jetzt die ausführlichen Unterlagen an – wir freuen uns auf Ihre Anfrage und präsentieren Ihnen die Wohnung gerne im Rahmen eines persönlichen Besichtigungstermins.