

Ein Viertel Grün – gefördert, zentral und leistbar Wohnen



Haus_1_Top_6_Balkon

Objektnummer: 00010107170021

Eine Immobilie von Raiffeisen Immobilien Vermittlung

Zahlen, Daten, Fakten

Art:	Wohnung
Land:	Österreich
PLZ/Ort:	2700 Wiener Neustadt
Baujahr:	2026
Wohnfläche:	50,78 m²
Zimmer:	2
Bäder:	1
WC:	1
Balkone:	1
Heizwärmebedarf:	A 23,40 kWh / m² * a
Gesamtenergieeffizienzfaktor:	A++ 0,53
Kaufpreis:	180.635,85 €
Betriebskosten:	105,96 €
Infos zu Preis:	

<p>die Sonstigen Kosten setzen sich aus dem Kaltwasserakonto zusammen</p><p>
</p><p>Die Gesamthöhe des Förderdarlehens (bereits vom Kaufpreis abgezogen), welches mit der Annuität getilgt wird, beläuft sich auf ca. 56 922,18 €.</p>

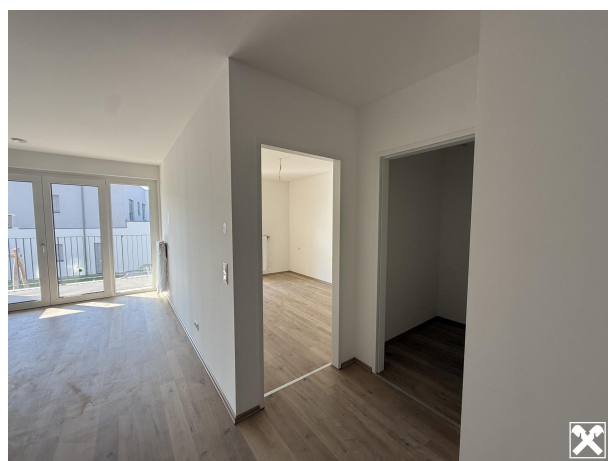
Ihr Ansprechpartner



Sophie Kühnel

Raiffeisen Immobilien Vermittlung Ges.m.b.H
Friedrich-Wilhelm-Raiffeisen-Platz 1
1020 Wien

T +4351751771







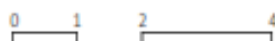
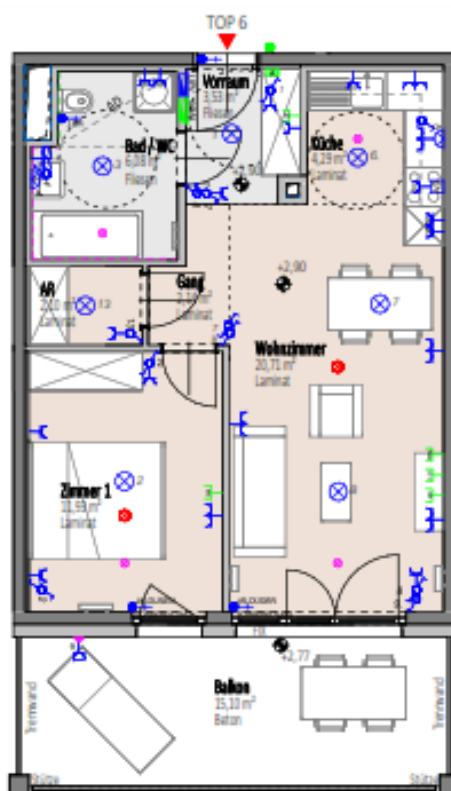
OG1 TOP 6

Stand 17/10/2024



Übersicht 1. Obergeschoss
M=1 : 1250

ON 1, OG1, TOP 6	
WOHNFLÄCHE	50,78 m²
Einlagerungsraum	3,00 m²
Aussenfläche	15,10 m²
Balkon	



Grundriss mit Möblierungsvorschlag - Möbel nicht enthalten

Änderungen infolge Behördenauflagen, haustechnischer und konstruktiver Maßnahmen vorbehalten. Statische und bauphysikalische Details sind nicht Planinhalt. Die Wohnungs- und Raumgrößen sind ca. Angaben und können sich aufgrund der Detailplanung ändern. Einrichtung erfolgt lt. Ausstattungsbeschreibung. Dieser Plan ist zum Anfertigen von Einbaumöbeln nicht geeignet. Es sind unbedingt Naturmaße zu nehmen!

Objektbeschreibung

Gefördert - Grün - Zentral - Energieeffizient

- geförderte Erstbezugswohnungen in attraktiver Lage - ab € 180 000!
- Neubauprojekt in verkehrsberuhigtem Stadtquartier mit guter Infrastruktur.
- 2–4 Zimmer, ca. 55–90 m², jeweils mit Balkon oder Garten.
- Energieeffizient & durchdacht geplant, inkl. TG-Stellplatz & Einlagerungsraum.
- Allgemeinflächen wie Lift, Fahrradraum, Waschküche u. v. m.
- Fertigstellung: voraussichtlich Q1/2026

Überblick:

Auf etwa 51 m² Wohnfläche bietet diese 2-Zimmer-Wohnung ein helles Wohnzimmer, Küche und ein Schlafzimmer. Der kompakte Balkon mit über 15 m² schafft eine gemütliche Erweiterung des Wohnraums ins Freie.