

**PROVISIONSFREI! Hannovermarkt, Wallensteinstraße
Lager / Magazin mit 46,51 m2 Nutzfläche und
Strassenzugang zu vermieten!**



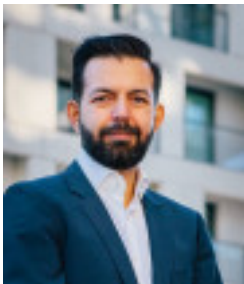
Objektnummer: 5512

Eine Immobilie von Immobilienquartier

Zahlen, Daten, Fakten

Art:	Halle / Lager / Produktion - Lager
Land:	Österreich
PLZ/Ort:	1200 Wien
Baujahr:	1888
Alter:	Altbau
Wohnfläche:	46,51 m ²
Nutzfläche:	46,51 m ²
Lagerfläche:	46,51 m ²
Zimmer:	2
Heizwärmebedarf:	D 118,80 kWh / m ² * a
Gesamtenergieeffizienzfaktor:	D 2,19
Kaltmiete (netto)	456,53 €
Kaltmiete	593,08 €
Betriebskosten:	106,97 €
USt.:	5,92 €

Ihr Ansprechpartner



Ömer Uyar

Immobilienquartier
Lechnerstraße 18/6
1030 Wien

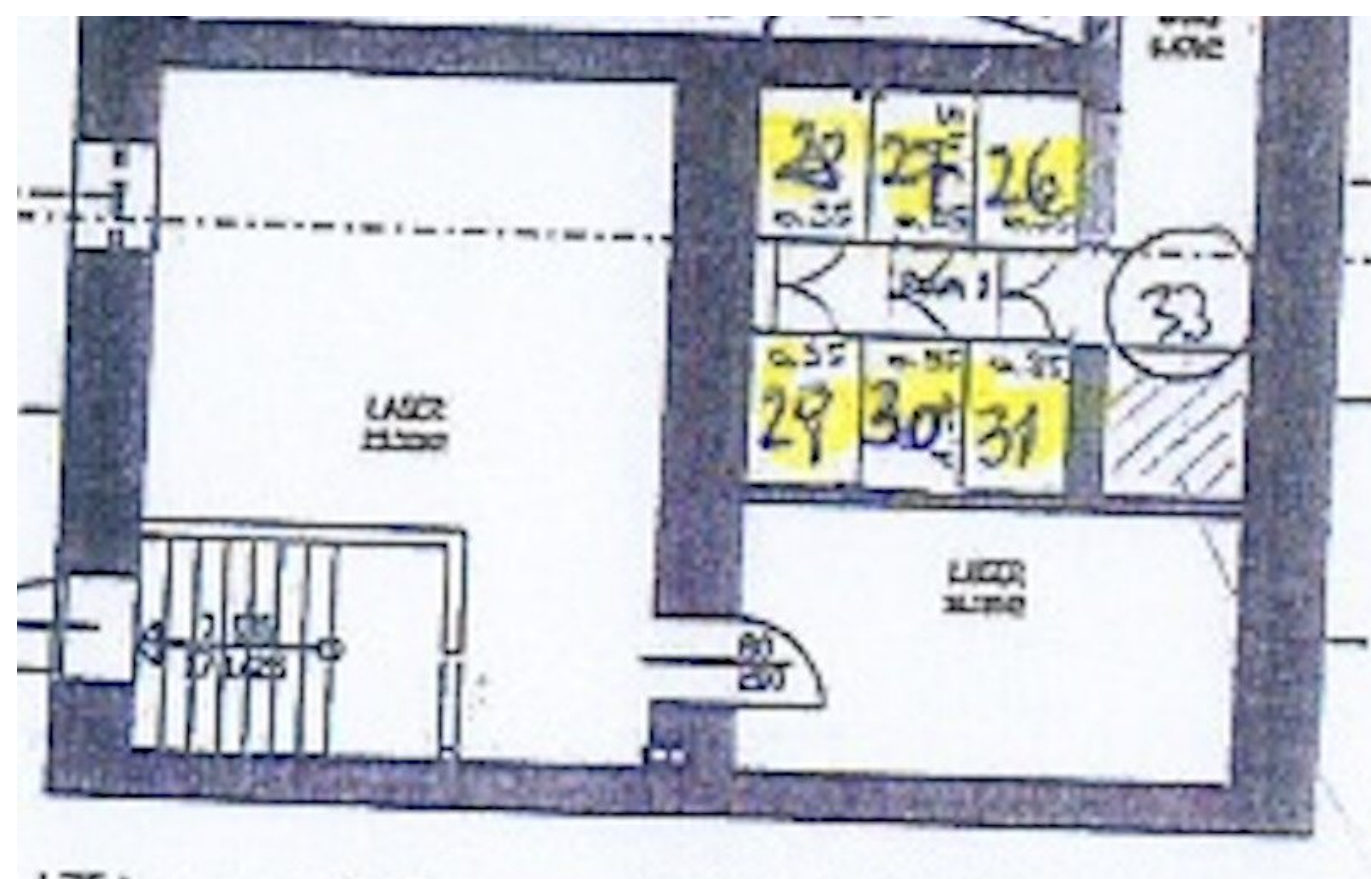
H +4366473186208

Gerne stehe ich Ihnen für weitere Informationen oder einen Besichtigungstermin zur Verfügung.









Objektbeschreibung

Zur Vermietung steht ein Souterrainlokal in der Hannovergasse 8 im 20. Gemeindebezirk. Das Objekt eignet sich als Lager und verfügt über einen Stromanschluss und einen Wasseranschluss. Es gibt die Möglichkeit ein WC zu installieren.

Das Objekt verfügt über eine Nutzfläche von insgesamt 46,51 m². Das Lager ist über die Strasse mittels Treppe begehbar.

Das Lager besteht aus:

- einem 22,81 m² großen Raum mit der Treppe zur Straße
- ein 21,72 m² großen Raum mit Zugang zum Hauskeller.

Ein Starkstromanschluss und sonstige Adaptierungen sind nach Bedarf herstellbar.

Miete inkl. Betriebskosten : 599,-
Verfügbar ab sofort!
3 Monatsmieten Kautio
keine Provision!

In unmittelbarer Nähe zum Hannovermarkt, öffentliche Verkehrsmittel in der Nähe: **5, 12, 31, 33, 5B**

Kontakt und Besichtigungstermine

Gerne stehe ich, **Ömer Uyar** unter [0699 / 171 05 918](tel:069917105918) oder per Email uyar@immobilienquartier.at für weitere Fragen und für Anfragen zu unverbindlichen Besichtigungsterminen zur Verfügung.

Infrastruktur / Entfernungen

Gesundheit

Arzt <500m
Apotheke <500m
Klinik <1.000m
Krankenhaus <1.500m

Kinder & Schulen

Schule <500m
Kindergarten <500m
Universität <1.000m
Höhere Schule <1.000m

Nahversorgung

Supermarkt <500m

Bäckerei <500m

Einkaufszentrum <1.500m

Sonstige

Geldautomat <500m

Bank <500m

Post <500m

Polizei <500m

Verkehr

Bus <500m

U-Bahn <500m

Straßenbahn <500m

Bahnhof <500m

Autobahnanschluss <1.500m

Angaben Entfernung Luftlinie / Quelle: OpenStreetMap