

L30. DAS LEDERERHAUS - Top 05



Objektnummer: 7047/4305

Eine Immobilie von LEWOG Beteiligungs GmbH

Zahlen, Daten, Fakten

Art:	Wohnung
Land:	Österreich
PLZ/Ort:	4020 Linz
Alter:	Neubau
Wohnfläche:	64,00 m²
Zimmer:	3
Bäder:	1
WC:	1
Balkone:	1
Keller:	5,00 m²
Heizwärmebedarf:	B 30,00 kWh / m² * a
Gesamtenergieeffizienzfaktor:	A+ 0,69
Kaufpreis:	469.000,00 €

Ihr Ansprechpartner



Immobilientreuhänder Thomas Watzinger

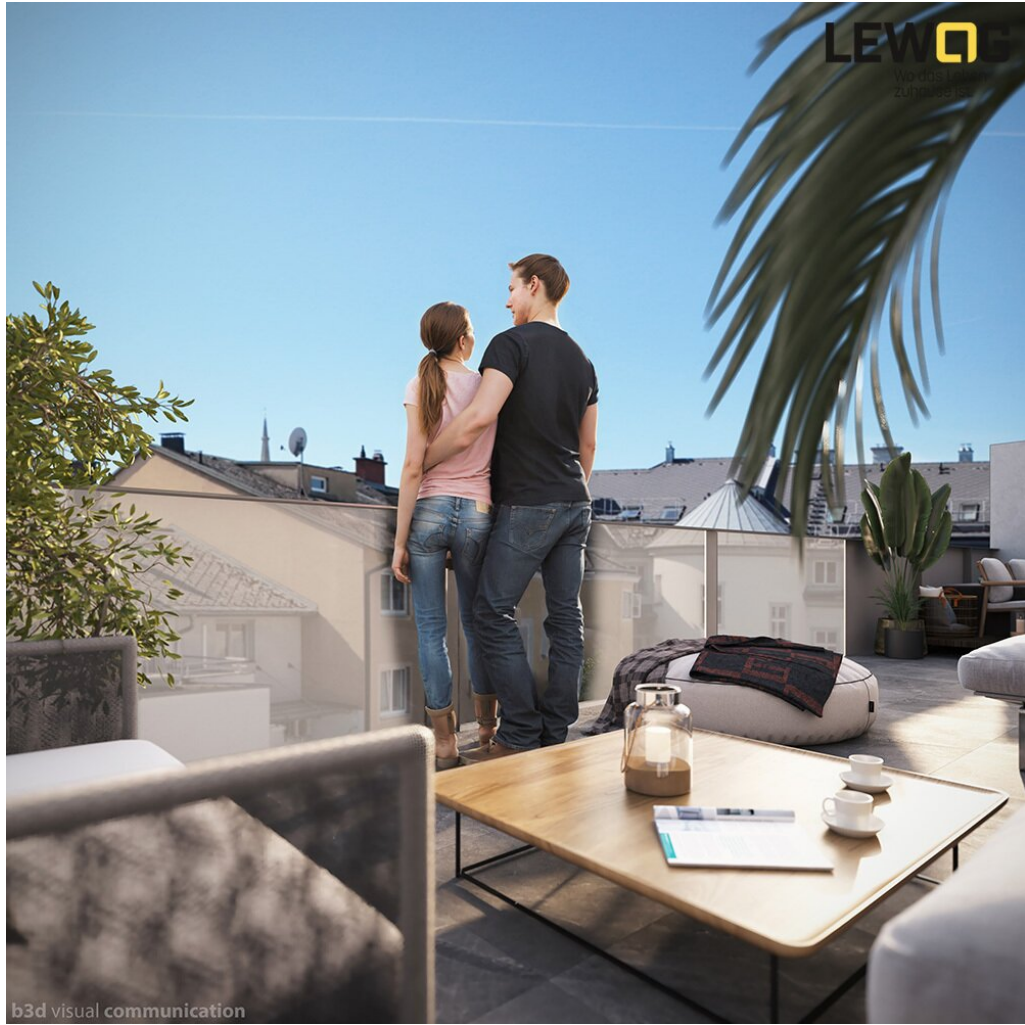
LEWOG Beteiligungs GmbH
Ehrenfellnerstraße 2/1
4060 Leonding

T +43 732 94 58 56
H +43 664 84 93 953

Gerne stehe ich Ihnen für weitere Informationen oder einen Besichtigungstermin zur Verfügung.



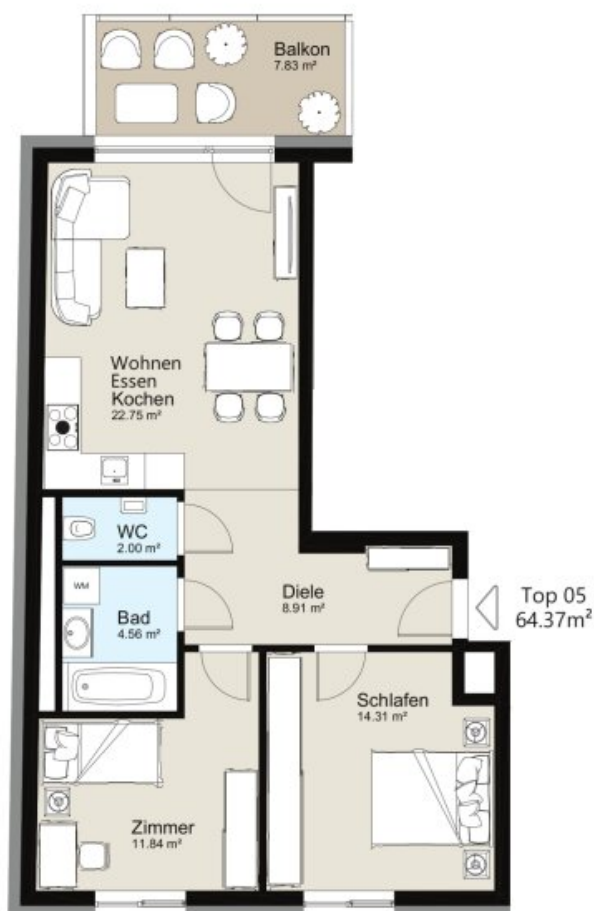




L30. Das Lederer- haus

Top 05 2. OG

LEWOG
Wo das Leben
zu Hause ist.
Wo das Leben
zu Hause ist.



Top 05

Zimmer	3
Wohnfläche	64.37 m²
Balkon/Terrasse	7.83 m²
Garten	-
Keller	5.09 m²

0 1m 2m 3m 4m 5m

2. OG



Einrichtungsgegenstände und Möblierungen sind nicht im Kaufpreis enthalten. Flächenangaben vorbehaltlich der rechtskräftigen Baubewilligung und des Nutzwertgutachtens. Satz- und Druckfehler vorbehalten.

www.lewog.at

Objektbeschreibung

BAUBEGINN erfolgt - FERTIGSTELLUNG Ende 2026!

Nur noch vier Wohnungen sowie das Penthaus mit zwei traumhaften Terrassen verfügbar!

Willkommen im L30. Das Ledererhaus – ein Wohnprojekt, das modernes Design, höchste Qualität und urbanes Lebensgefühl perfekt miteinander verbindet. Im Herzen von Linz, in der begehrten Lederergasse, entstehen 11 Eigentumswohnungen. Jede Wohnung wurde so gestaltet, dass sie den Ansprüchen moderner Stadtmenschen gerecht wird. Hochwertige Materialien, großzügige Fensterfronten und smarte Wohnlösungen sorgen für ein Ambiente, in dem Sie sich sofort zu Hause fühlen.

Das erwartet Sie:

- **Zentrale Lage:** Sehr gute Infrastruktur – alles was Sie für den täglichen Komfort benötigen, direkt vor der Haustür.
- **Hochwertige Ausstattung:** Von der Auswahl der Böden, Türen, Fenster bis zu Sanitäranlagen.
- **Individuelle Gestaltung:** flexible Raumaufteilungen sowie eine große Auswahl bei der Ausstattung ermöglichen die Anpassung an Ihre Wünsche.
- **Provisionsfreier Kauf:** Transparente Kostenstrukturen ohne zusätzliche Maklergebühren. Direkt vom Bauträger.

Jetzt die passende Wohnung sichern! Kontaktieren Sie uns für einen unverbindlichen Beratungstermin - **der erste Schritt in Ihr neues Zuhause.** Wir freuen uns auf Sie!

Infrastruktur / Entfernungen

Gesundheit

Arzt <500m

Apotheke <500m

Klinik <500m

Krankenhaus <500m

Kinder & Schulen

Kindergarten <500m

Schule <500m

Universität <500m

Höhere Schule <500m

Nahversorgung

Supermarkt <500m

Bäckerei <500m

Einkaufszentrum <500m

Sonstige

Bank <500m

Geldautomat <500m

Post <500m

Polizei <1.000m

Verkehr

Bus <500m

Straßenbahn <500m

Bahnhof <1.500m

Autobahnanschluss <1.500m

Flughafen <3.500m

Angaben Entfernung Luftlinie / Quelle: OpenStreetMap