

2-Zimmer Wohnung in begehrter Lage



Wohn-/Essraum

Objektnummer: 0009000532

Eine Immobilie von Raiffeisen Tirol Kufstein

Zahlen, Daten, Fakten

Art:	Wohnung
Land:	Österreich
PLZ/Ort:	6351 Scheffau
Baujahr:	2017
Wohnfläche:	66,44 m ²
Zimmer:	2
Bäder:	1
WC:	1
Keller:	4,20 m ²
Heizwärmebedarf:	B 35,72 kWh / m ² * a
Gesamtenergieeffizienzfaktor:	A+ 0,67
Gesamtmiete	1.230,00 €
Kaltmiete (netto)	890,91 €
Kaltmiete	1.115,54 €
Betriebskosten:	195,59 €
Heizkosten:	29,04 €

Ihr Ansprechpartner

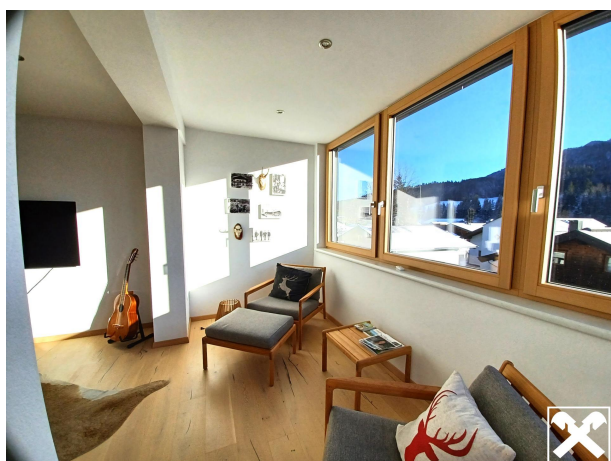


Andrea Steiner

Raiffeisen Bezirksbank Kufstein eGen
Oberer Stadtplatz 1a
6330 Kufstein

T 50182
H +43 5372 200-50182

Gerne stehe ich Ihnen für weitere Informationen oder einen Besichtigungstermin zur Verfügung.









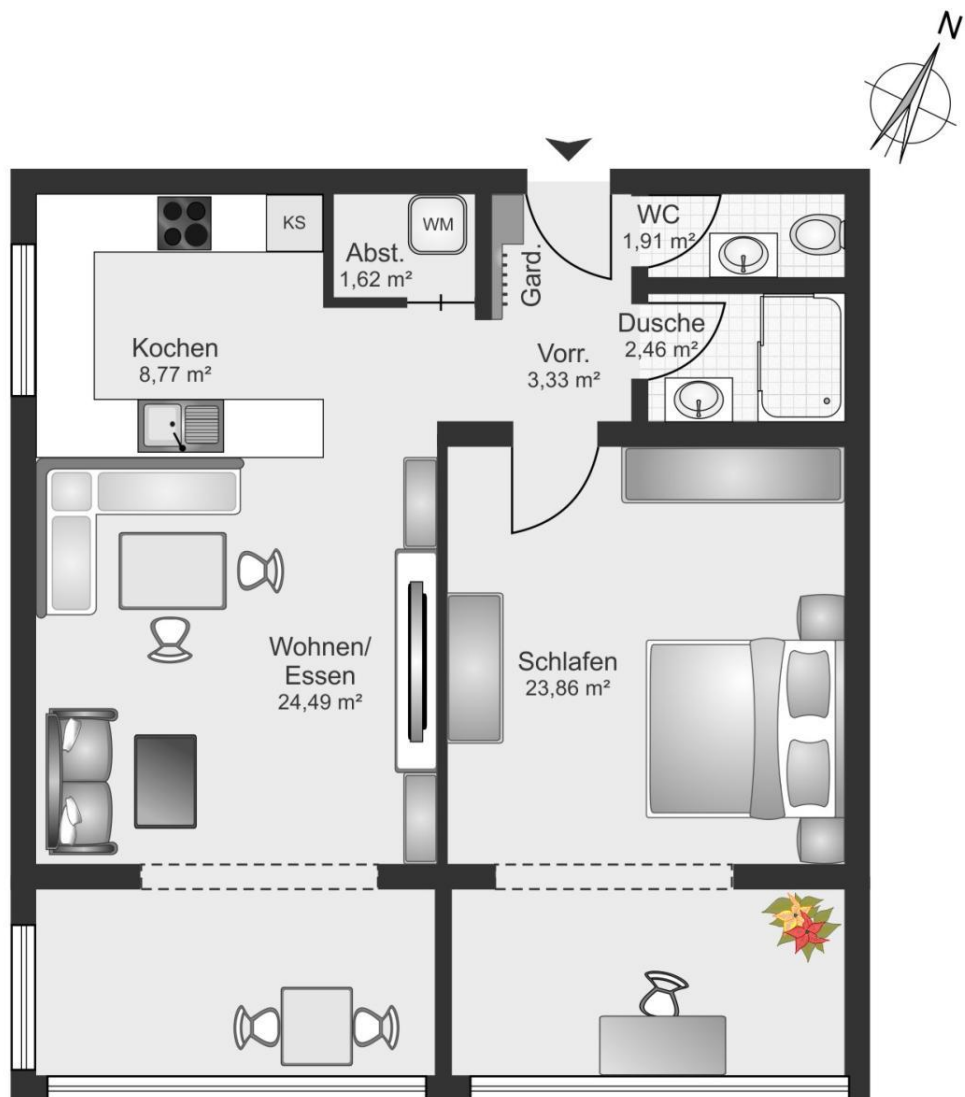
Amt der Tiroler Landesregierung



Keine Rechtsauskunft, keine Gewähr für Aktualität und Vollständigkeit...

Quelle: ...ol, Bu...

Erst: ... 13.12.2024



Wohnung Top 11

Bei der symbolisch eingezeichneten Möblierung handelt es sich lediglich um einen Einrichtungsvorschlag. Die dargestellten Möbel sind im Preis nicht inbegriffen. Die Raiffeisen Bezirksbank Kufstein übernimmt keine Haftung oder Gewähr für die Richtigkeit, Vollständigkeit oder Aktualität der Grundrisse und deren Übereinstimmung mit den Naturmaßen. Der Einrichtungsvorschlag erfolgt somit ohne ausdrückliche

Annahme und ohne Haftung. Die Raiffeisen Bezirksbank Kufstein behält sich das Recht vor, die Möblierung ohne vorherige Ankündigung zu ändern.

Objektbeschreibung

Exklusive Mietwohnung mit neuer, hochwertiger Möblierung

Verfügbar ab: 1. Jänner 2026

Diese stilvolle Mietwohnung überzeugt durch ihre gehobene Ausstattung, einem modernen Design und einer durchdachten Raumaufteilung – ideal für alle, die Wert auf Qualität und Wohnkomfort legen.

Highlights der Wohnung

- Neue, hochwertige Möblierung mit stilvoll abgestimmtem Interieur
- Heller, einladender Wohnbereich mit großzügigen Fensterflächen
- Moderne Küche mit hochwertigen Markengeräten, separater Speis und gemütlicher Essgelegenheit
- Großzügige Fensterfronten mit herrlichem Ausblick auf die umliegende Bergwelt
- Fußbodenheizung (Gas) für angenehme Wärme und Wohnkomfort
- Zentrale Warmwasseraufbereitung
- Haustiere sind nicht erlaubt

Wohnhaus & Lage

Die attraktive Wohnung befindet sich im 2. Obergeschoss eines gepflegten Wohnhauses mit nur 16 Einheiten.

Dank **Personenlift** ist sie bequem und barrierefrei erreichbar.

Der Einstieg in die **SkiWelt Wilder Kaiser–Brixental** liegt in unmittelbarer Nähe – perfekt für Wintersport- und Naturbegeisterte.

Zusätzliche Annehmlichkeiten

- **Autoabstellplatz im Freien**
- **Geräumiges Kellerabteil**

Fazit

Die Immobilie punktet mit einem **fantastischen Ausblick auf die umliegende Bergwelt**, zahlreichen **Sonnenstunden** und einer **ruhigen, zentrumsnahen Lage**.

Ein Zuhause für Anspruchsvolle, das durch Stil, Komfort und Lage überzeugt.

Eine unverbindliche Besichtigung lohnt sich auf jedem Fall.

Wir freuen uns auf Ihre Anfrage!