

**Gemütliche 2-Zimmer-Wohnung in 1100 Wien – ideal für
modernes Wohnen!**



Objektnummer: 549

Eine Immobilie von Realkanzlei Hermann M. SCHWARTZ

Zahlen, Daten, Fakten

Art:	Wohnung
Land:	Österreich
PLZ/Ort:	1100 Wien
Zustand:	Gepflegt
Möbliert:	Teil
Wohnfläche:	64,00 m ²
Zimmer:	2
Bäder:	1
WC:	1
Keller:	6,00 m ²
Heizwärmebedarf:	B 41,40 kWh / m ² * a
Gesamtenergieeffizienzfaktor:	0,93
Gesamtmiete	985,00 €
Kaltmiete (netto)	985,00 €
Kaltmiete	985,00 €
Provisionsangabe:	

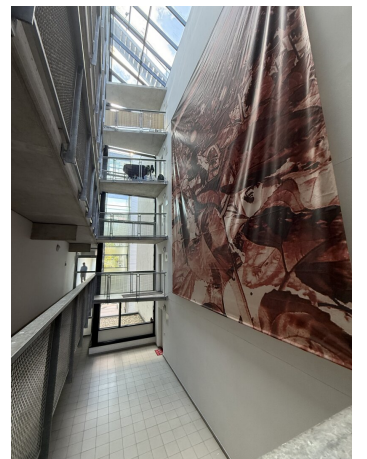
Gemäß Erstauftraggeberprinzip bezahlt der Abgeber die Provision.

Ihr Ansprechpartner

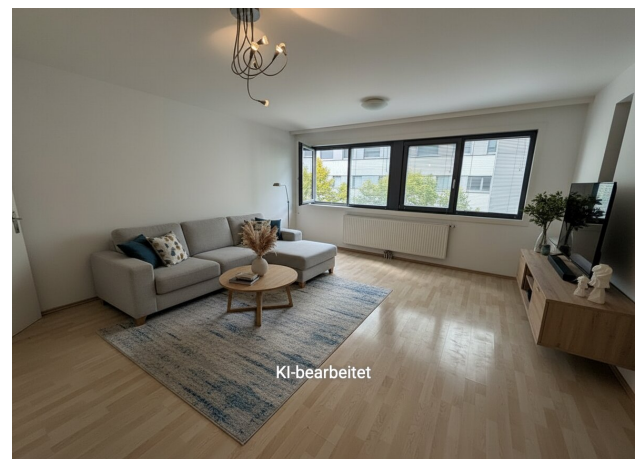


Hermann M. SCHWARTZ

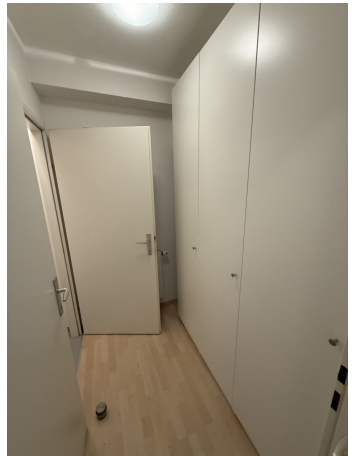
Realkanzlei Hermann M. SCHWARTZ
Hammerschmiedgasse 1
2753 Markt Piesting



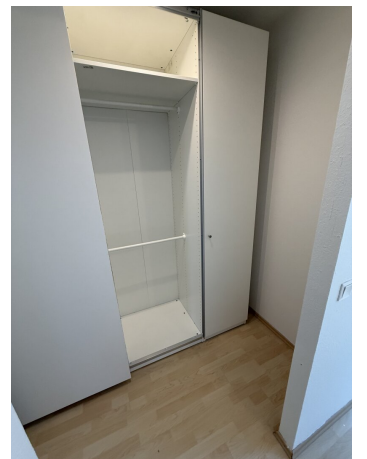












Objektbeschreibung

Möblierte Top-Mietwohnung in **begrünter, ruhiger Innenhof-Lage mit hervorragender Infrastruktur!** Einkaufsmöglichkeiten, öffentliche Verkehrsmittel sind in wenigen Minuten erreichbar. Die Wohnhausanlage wurde 2002 errichtet und ist in sehr gutem Allgemeinzustand.

Die **Wohnung befindet sich im 2. Liftstock und überzeugt durch eine durchdachte Raumaufteilung, hochwertige Materialien und ein zeitgemäßes Wohnambiente.**

Teilmöbliert. Die **Wohnfläche beträgt knapp 65 m²** und ist auf einen Vorraum/Garderobe, großzügiger Ess-Wohn-Küchenbereich (Küche vollständig möbliert), ein Schlafzimmer (mit begehbarem Schrankraum), Abstellraum, WC und Bad aufgeteilt. Kellerabteil mit funktionellem Regalsystem. **Heizung:** Zentralheizung mittels Fernwärme. **Anschlüsse:** Wasser, Strom, Kanal, Tel. Als Option: Ein **Tiefgaragenplatz auf Anfrage!** **Befristung: 5 Jahre/Kauti**on: € **3.000,00**

Monatsmiete: € 985,-- (incl. Wasser, Müll, Kanal) zzgl. Strom und Heizung/Kaution: € **3.000,--/Befristung: 5 Jahre**

Auskunft: Hr. Schwartz 0664-340 6941 od. office@schwartz-real.at

Noch nichts gefunden? Wir informieren Sie über geeignete Immobilienangebote noch vor allen anderen.

Legen Sie jetzt Ihren individuellen Suchagenten unter folgendem Link an. Wir schicken Ihnen passende Immobilien exklusiv vorab zu.

[Suchagent anlegen](https://realkanzlei-hermann-m-schwartz.service.immo/registrieren/de) - <https://realkanzlei-hermann-m-schwartz.service.immo/registrieren/de>

Der Immobilienmakler erklärt, dass er – entgegen dem in der Immobilienwirtschaft üblichen Geschäftsgebrauch des Doppelmaklers – einseitig nur für den Vermieter tätig ist.

Infrastruktur / Entfernungen

Gesundheit

Arzt <500m

Apotheke <500m

Klinik <500m

Krankenhaus <1.000m

Kinder & Schulen

Schule <500m

Kindergarten <500m

Universität <1.500m

Höhere Schule <2.000m

Nahversorgung

Supermarkt <500m

Bäckerei <500m

Einkaufszentrum <1.500m

Sonstige

Geldautomat <500m

Bank <500m

Post <500m

Polizei <500m

Verkehr

Bus <500m

U-Bahn <1.000m

Straßenbahn <500m

Bahnhof <1.000m

Autobahnanschluss <2.000m

Angaben Entfernung Luftlinie / Quelle: OpenStreetMap