

Wohnen in Hietzing – Neubau-Doppelhäuser mit Stil und Garten



Objektnummer: 90423

Eine Immobilie von EHL Immobilien GmbH

Zahlen, Daten, Fakten

Art:	Haus - Doppelhaushälfte
Land:	Österreich
PLZ/Ort:	1230 Wien
Baujahr:	2028
Zustand:	Erstbezug
Alter:	Neubau
Wohnfläche:	156,35 m²
Zimmer:	4
Bäder:	2
WC:	2
Balkone:	2
Terrassen:	3
Garten:	41,81 m²
Keller:	25,53 m²
Heizwärmebedarf:	B 39,80 kWh / m² * a
Gesamtenergieeffizienzfaktor:	A+ 0,57
Kaufpreis:	1.448.000,00 €
Provisionsangabe:	

3% des Kaufpreises zzgl. 20% USt.

Ihr Ansprechpartner

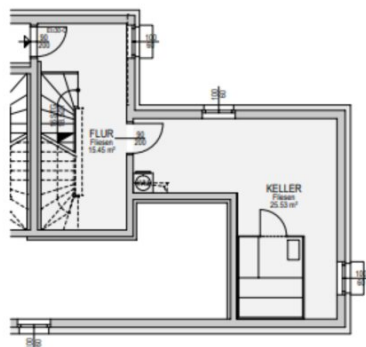


Ilse Reindl

EHL Wohnen GmbH
Rathausstraße 1







Wittgensteinstraße 23
1230 Wien



Zweifamilienvilla Stiege 1		TÜR 2/1 Erdgeschoss 1. Stock Dachgeschoss Keller	
4 Zimmer			
Wohnfläche gesamt	ca.	116,35 m²	
Vorraum	ca.	7,71 m²	
WC	ca.	1,66 m²	
Wohnküche	ca.	37,05 m²	
Flur	ca.	10,55 m²	
WC	ca.	1,66 m²	
Bad	ca.	5,11 m²	
Zimmer 1	ca.	14,41 m²	
Zimmer 2	ca.	12,06 m²	
Bad	ca.	5,36 m²	
Stiege	ca.	5,82 m²	
Zimmer 3	ca.	38,51 m²	
Flur (WC)	ca.	11,88 m²	
Keller	ca.	25,53 m²	
Terrasse	ca.	30,53 m²	
Terrasse	ca.	15,54 m²	
Garten	ca.	41,81 m²	
Raumhöhe		2,80 m	

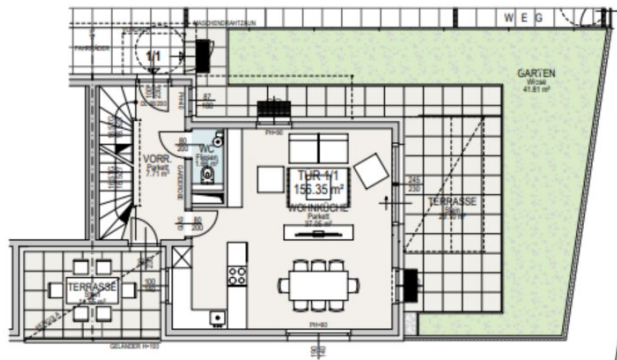
0 1 2 3 4 5

Planstand 28.07.2025

HARRYWIPLINGER
www.harrythebuilder.com

Einrichtungen sind nicht Gegenstand des Vertrages und dienen nur als Vorschlag. Boden- und Wandbeläge, Elektro-, Sanitär- und sonstige Ausstattungen laut Bau- und Ausstattungsbesch. Die Raum- und Wohnungsgrößen können sich durch die Detailplanung geringfügig ändern. Die in den Plänen vorhandenen Abmessungen sind Rohbaumaße und nicht für die Bestellung von Einbaumöbel verwendbar. - Naturmaße erforderlich! Abgehängte Decken und Potenzen nach Erfordernis (Abminderung der Raumhöhe). Unverbindliche Plankopie, Änderungen vorbehalten.





Zweifamilienvilla		TÜR 2/1	
Stiege 1		Erdgeschoss	
		1. Stock	
		Dachgeschoss	
		Keller	
4 Zimmer			
Wohnfläche gesamt		ca.	156,35 m²
Vorraum		ca.	7,71 m²
WC		ca.	1,98 m²
Wohnküche		ca.	27,29 m²
Flur		ca.	15,95 m²
WC		ca.	1,66 m²
Bad		ca.	5,11 m²
Zimmer 1		ca.	14,41 m²
Zimmer 2		ca.	12,04 m²
Bad		ca.	5,36 m²
Stiege		ca.	8,82 m²
Zimmer 3		ca.	38,91 m²
Flur (KG)		ca.	11,80 m²
Keller		ca.	38,53 m²
Terrasse		ca.	35,53 m²
Terrasse		ca.	15,54 m²
Garten		ca.	41,81 m²
Raumhöhe			2,80 m

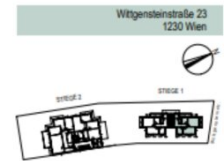
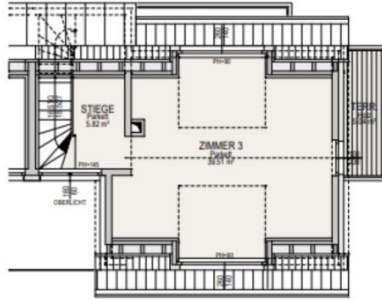
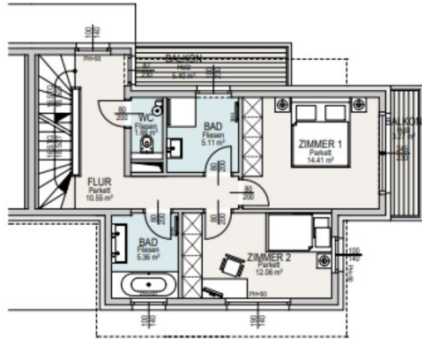
0 1 2 3 4 5

Planstand 28.07.2025

HARRY WIPLINGER
www.harrythebuilder.com

Einrichtungen sind nicht Gegenstand des Vertrages und dienen nur als Vorschlag. Boden- und Wandbeläge, Elektro-, Sanitär- und sonstige Ausstattungen laut Bau- und Ausstattungsbesche. Die Raum- und Wohnungsgrößen können sich durch die Detailplanung geringfügig ändern. Die in den Plänen vorhandenen Abmessungen sind Rohbaumasse und nicht für die Bestellung von Einbaumöbel verwendbar - Naturmaße erforderlich! Abgehängte Decken und Potenzen nach Erfordernis (Abminderung der Raumhöhe). Unverbindliche Plankopie, Änderungen vorbehalten.





Zweifamilienvilla		TÜR 2/1
Stiege 1		Erdgeschoss
4 Zimmer		1. Stock
		Dachgeschoss
		Keller
Wohnfläche gesamt		ca. 158,39 m²
Vorraum	ca.	7,71 m²
KÜ	ca.	1,98 m²
Wohnfläche	ca.	97,05 m²
Flur	ca.	10,95 m²
KÜ	ca.	1,98 m²
Bad	ca.	5,11 m²
Zimmer 1	ca.	14,41 m²
Zimmer 2	ca.	12,08 m²
Bad	ca.	5,35 m²
Stiege	ca.	5,82 m²
Zimmer 3	ca.	39,51 m²
Flur (KG)	ca.	11,88 m²
Keller	ca.	25,53 m²
Terrasse	ca.	25,53 m²
Terrasse	ca.	15,54 m²
Garten	ca.	41,81 m²
Raumhöhe	2,65 m	

0 1 2 3 4 5

Planstand 28.07.2025

Objektbeschreibung

Wittgenstein 23 – Villenflair zwischen Hietzing und Mauer

Die Wittgensteinstraße zählt zu den klassischen Wiener Villenstraßen und verbindet Rosenhügelstraße mit Speisingerstraße. Hier treffen Hietzings Flair und das Grün von Mauer aufeinander. Die Umgebung besticht durch großzügige Gärten, alte Bäume und detailreiche Villen. Wiesen des Lainzer Tiergartens, Wienerwald-Spaziergänge und Traditionsheurige wie Wilschko oder Steinklammer liegen in unmittelbarer Nähe. Ein idealer Ort für Familien, die Wohnqualität und Ästhetik schätzen.

Das Projekt

Wittgenstein 23 umfasst sieben Eigentumswohnungen und ein Doppelhaus mit Wohnflächen von 38 bis 156 m² und großzügigen Freiflächen. Die Architektur verbindet traditionelle Villenformen mit modernen Elementen und schafft ein gemeinschaftliches Wohngefühl. Lichtdurchflutete Räume, natürliche Materialien und klare Linien fügen sich harmonisch in das gewachsene Umfeld ein.

- Tiefgarage mit vorbereiteten Anschlüssen für E-Ladestationen
- ein Stellplatz kann um € 35.000,- dazu erworben werden
- Kellerabteile für jede Einheit
- Hausinterne Räume für Fahrräder und Kinderwagen
- Geothermie (Heizen/Kühlen) und Photovoltaik für nachhaltige Energieversorgung
- Natürliche Materialien und hochwertige Ausstattung

Wittgenstein 23 vereint Lebensqualität, Nachhaltigkeit und niedrige Betriebskosten – ein Zuhause, das sich selbstverständlich in seine Umgebung einfügt.

Die Lage

Die Wittgensteinstraße zieht sich sanft den Hang hinauf – oben eröffnet sich ein Ausblick über ein Stück Wien, das Stadt und Landschaft vereint. Dieses „Dorf in der Stadt“ ermöglicht Urbanität und Natur gleichermaßen: Vormittags im Zentrum arbeiten, am Nachmittag im Wald oder auf dem Rad entspannen, abends ein Glas Wein beim Heurigen genießen.

Nur wenige Schritte trennen die Bewohner von den Spazierwegen des Lainzer Tiergartens, den Mauerer Weinbergen und den traditionellen Heurigen. Hier wird Work-Life-Balance greifbar – Natur, Erholung und Familienzeit liegen direkt vor der Haustür.

Die renommierte Privatschule St. Ursula liegt direkt im Viertel. Nahversorgung, Gesundheitszentren und Freizeitmöglichkeiten sind fußläufig erreichbar. Eine schnelle Anbindung ins Zentrum ist über S-Bahn, Bus und Straßenbahn gewährleistet.

Wittgenstein 23 verbindet Rückzugsort und Lebensmittelpunkt: ein Zuhause, in dem man ankommt, bleibt und wächst – Ausgangspunkt für ein urbanes Lebensgefühl zwischen Natur, Kultur und Stadt.

Provisionsfrei für den Käufer!

Fertigstellung: voraussichtlich 1. Quartal 2028

Wir weisen darauf hin, dass zwischen dem Vermittler und dem zu vermittelnden Dritten ein familiäres oder wirtschaftliches Naheverhältnis besteht.

Der Vermittler ist als Doppelmakler tätig.

Infrastruktur / Entfernungen

Gesundheit

Arzt <500m
Apotheke <1.000m
Klinik <1.500m
Krankenhaus <1.000m

Kinder & Schulen

Schule <500m
Kindergarten <500m
Universität <3.500m
Höhere Schule <5.500m

Nahversorgung

Supermarkt <1.000m
Bäckerei <1.000m
Einkaufszentrum <2.500m

Sonstige

Geldautomat <500m
Bank <1.000m
Post <1.000m
Polizei <2.500m

Verkehr

Bus <500m

Straßenbahn <500m

U-Bahn <4.000m

Bahnhof <2.000m

Autobahnanschluss <4.000m

Angaben Entfernung Luftlinie / Quelle: OpenStreetMap