

Elegantes Altbaubüro im Herzen Wiens



Objektnummer: 7711/65

Eine Immobilie von LAA'BERG Consulting OG

Zahlen, Daten, Fakten

Art:	Büro / Praxis
Land:	Österreich
PLZ/Ort:	1010 Wien, Innere Stadt
Baujahr:	1905
Alter:	Altbau
Bürofläche:	180,01 m²
Zimmer:	6,50
Bäder:	1
WC:	2
Balkone:	2
Heizwärmebedarf:	C 73,05 kWh / m² * a
Gesamtenergieeffizienzfaktor:	D 1,88
Kaltmiete (netto)	2.513,83 €
Kaltmiete	2.982,72 €
Betriebskosten:	468,89 €
USt.:	596,55 €
Provisionsangabe:	

9.345,12 € zzgl. 20% USt.

Ihr Ansprechpartner



Ing. Georg Spazierer

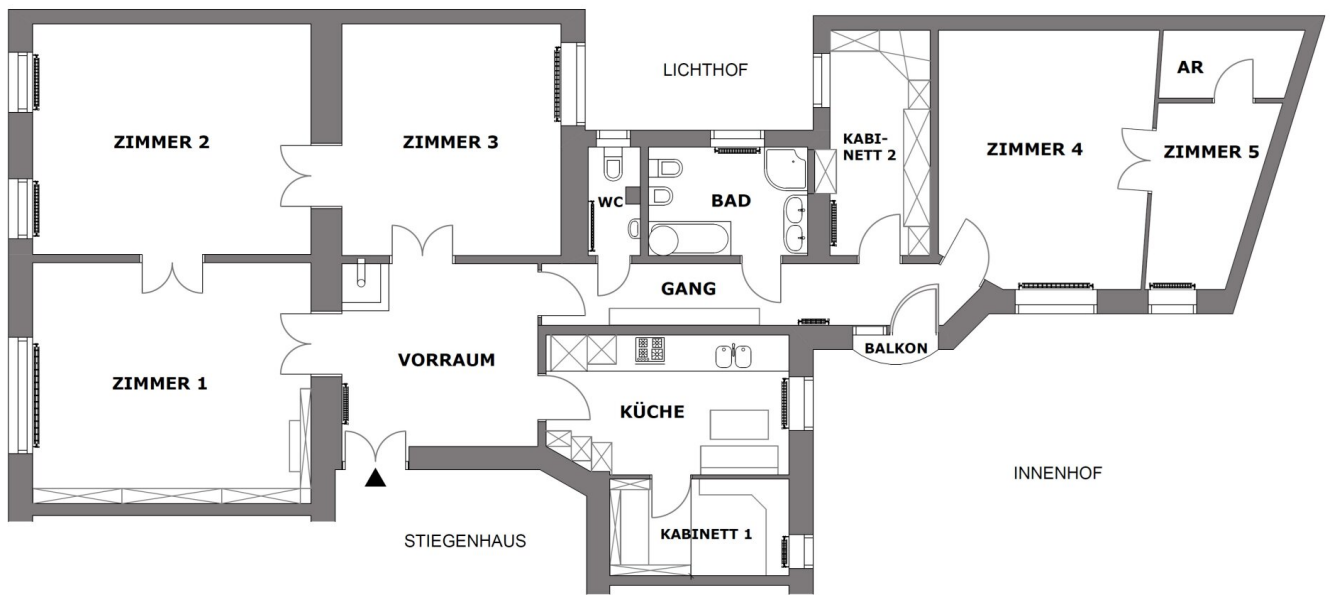
LAA'BERG Consulting OG
Bahnhofstraße 31
3464 Hausleiten











Objektbeschreibung

Zur Vermietung gelangt ein repräsentatives Büro im 3. Liftstock eines Altbaus in Nobellage in der City.

Durch den Vorraum bzw. Gang gelangt man in 3 Zimmer sowie ein Kabinett, welches z.Zt. als Schrankraum ausgestattet ist, in Küche, Bad und WC.

Ein weiteres großes Zimmer ist durch die anderen Zimmer erreichbar, diese sind durch altbautypische Flügeltüren verbunden.

Hinter dem Hofseitigen Zimmer befindet sich ein weiteres Zimmer mit Abstellraum.

Durch die Küche gelangt man in ein hofseitig gelegenes Kabinett.

Die Küche ist mit einer Einbauküchen mit Granitarbeitsplatte und Geräten (Gasherd, Spüle und Geschirrspüler) ausgestattet. Eine Anschlussmöglichkeit für eine Waschmaschine ist vorhanden.

Das Bad ist voll ausgestattet mit Badewanne und Dusche, Waschbecken, WC und Bidet). Das Büro verfügt außerdem über ein separates WC mit Handwaschbecken.

Ein vom Korridor aus begehbarer Klopfbalkon zum Hausinnenhof, welcher dem Nutzer exklusiv zur Verfügung steht, rundet das Angebot ab.

Der Vermittler ist als Doppelmakler tätig.

Infrastruktur / Entfernungen

Gesundheit

Arzt <500m

Apotheke <500m

Klinik <500m

Krankenhaus <500m

Kinder & Schulen

Schule <500m

Kindergarten <500m

Universität <500m

Höhere Schule <1.000m

Nahversorgung

Supermarkt <500m

Bäckerei <500m
Einkaufszentrum <1.000m

Sonstige

Geldautomat <500m
Bank <500m
Post <500m
Polizei <500m

Verkehr

Bus <500m
U-Bahn <500m
Straßenbahn <500m
Bahnhof <500m
Autobahnanschluss <3.000m

Angaben Entfernung Luftlinie / Quelle: OpenStreetMap